



60 ans
WESER
L'INSPIRATION DE LA PIERRE

DES SOLUTIONS
FACILES
POUR EMBELLIR
L'HABITAT



CATALOGUE
2026



Nos 3 univers

EMBELLISSEMENT DE FAÇADE

Appuis de fenêtre
Seuils de porte & Baies
Modénatures
Corniches
Colonnes
Lucarnes & aspirateurs

AMÉNAGEMENT EXTÉRIEUR

Piliers de portail
Chapeaux & Chapiteaux
Chaperons de mur
Terrasses & Jardins

PAREMENTS MURAUX

Pierre Reconstituée
Pierre Naturelle
Bois



**FABRIQUÉ
EN FRANCE**



WESER, engagée RSE

En 2021, WESER a décidé de structurer ses initiatives sociétales, environnementales et de durabilité économique qu'elle avait déjà engagées depuis des années, au travers d'une démarche RSE, inspirée des objectifs généraux de développement des Nations Unies.

Nous sommes profondément convaincus que nous devons changer notre approche, faire évoluer notre rapport à l'environnement et réduire l'impact global de notre société. Depuis 2021, WESER a structuré ses initiatives sociétales, environnementales et de durabilité économique qu'elle avait déjà engagées depuis des années, au travers d'une démarche RSE. L'obtention de la « Médaille d'argent » ECOVADIS en 2023, renouvelée en 2024 et 2025, atteste de notre conviction.



Notre engagement en matière de responsabilité sociétale repose sur 4 axes pragmatiques :

1. CROÎTRE AVEC AGILITÉ
2. ÊTRE UNE ENTREPRISE RESPONSABLE
3. ACCROÎTRE NOTRE EXCELLENCE COMMERCIALE
4. VISER LA PERFORMANCE OPÉRATIONNELLE

et s'appuie sur une feuille de route claire : atteindre une réduction de 20 % de ses émissions de CO₂ d'ici 2030.

La décarbonation des formulations constitue un premier levier essentiel.

En parallèle, WESER modernise ses sites de production afin d'intégrer ces nouveaux constituants dans ses process industriels.

La diminution de la quantité de matière constitue un autre vecteur de progression.

OPTI'THERMIC®, démonstrateur de la stratégie RSE de WESER

Avec OPTI'THERMIC®, WESER lance en 2026 le premier appui-seuil thermique allégé 2-en-1 du marché. Cette innovation associe dans une même solution la fonction d'appui et de seuil, garantissant une continuité esthétique sur la façade et simplifiant la logistique des chantiers. Grâce à l'intégration d'un isolant structurel 100 % recyclé, OPTI'THERMIC® réduit les ponts thermiques des appuis et seuils de 25 à 40 % selon les configurations de maçonnerie et d'isolation. Allégé de 30 % par rapport aux standards, il réduit les risques la pénibilité de pose sur les chantiers et diminue l'impact carbone lié au transport.

Notre raison d'être

« Être le choix préféré de nos clients avec des solutions durables et innovantes pour l'aménagement de l'habitat. »

Une innovation WESER nourrie par l'écoute du terrain

Animée par la prise en compte de nos parties intéressées, WESER a conduit fin 2024, une enquête Satisf'ACTION auprès de 65 acteurs représentatifs de la filière : négoce, constructeurs de maisons individuelles, entreprises générales, architectes, économistes et bureaux d'études. Ces échanges ont, entre autres, confirmé la nécessité d'un appui-seuil thermique universel et ont souligné l'importance de critères tels que l'esthétique et la simplicité de mise en œuvre.



« ÉCOUTER POUR MIEUX BÂTIR »

Le visuel de l'enquête de Satisf'ACTION reprend la célèbre bouche de la pochette de l'album des Rolling STONES qui deviennent pour l'occasion WESER STONES, avec l'intégration d'un micro en pierre reconstituée à l'écoute de ses clients au travers de cet exercice de libre parole.

La facilité et rapidité de pose, également plébiscitée par nos clients, reste notre mot d'ordre, illustrée par le concept « OptiDesign » dans ce catalogue :

Des appuis-seuils à pose simplifiée (OPTI'ONE® ou OPTI'THERMIC®) avec leur design en « T » qui permet une installation par emboîtement, sans modification de la maçonnerie, avec une mise en œuvre par l'intérieur.

Des chaperons de murs à emboîtement (OPTIPOSE®) qui permettent de gagner 50 % du temps de mise en œuvre, avec un rendu parfaitement linéaire et une finition immaculée.

Une offre de parements en modules en Z emboîtables et réversibles, sans joint, réduisant également de moitié le temps de pose.

Des accessoires de pose ingénieux : Opti'Fix, équerre de fixation d'appui adaptable aux épaisseurs d'isolation, ou encore le film compressible pour monter des piliers de clôture.

Embellissement de façade

Les bonnes questions à se poser pour choisir ses appuis de fenêtres et seuils de portes 10
Guide de choix : appuis de fenêtre 12
Guide de choix : seuils de porte 14

APPUI DE FENÊTRE

- Appui/Seuil OPT'ONE® 17
- Appui/Seuil OPTITHERMIC®** 19
- Appui Accordance 21
- Appui à pose simplifiée SLIM 23
- Appui Nez Arrondi 25
- Appui Tradition 27
- Tablette d'appui 29
- Sous Appui/Seuil Caméléon 31

SEUILS DE PORTE/BAIES VITRÉES

- Seuil de porte OPT'ONE® 33
- Seuil de porte OPTITHERMIC®** 35
- Seuil Universel 37
- Seuil Classique 39
- Seuil Tradition 41

MODÉNATURES

- Encadrements de portes et fenêtres 43
- Chaînes d'angle droite et harpée 45
- Bandeaux à agraffer 47

CORNICHES

- Corniches Quart de rond et Cache gouttière 49
- Corniches Doucine, Prima et Concave 51

COLONNES

- Colonne Lisse 53
- Colonne Cannelée 55

LUCARNES ET ASPIRATEURS

- Lucarnes à Chapeau de gendarme 57
- Lucarnes à Fronton 59
- Lucarnes Ovale 61
- Aspirateurs de cheminée 63

NEW Nouveautés 2026

PAGE 31
 SOUS APPUI BLANC RECOUVERT D'UNE TABLETTE DE TERRE CUITE

Les bonnes questions à se poser pour choisir ses appuis de fenêtres et seuils de portes



Appuis et seuils

1 Appuis et seuils : des éléments structurants et esthétiques

Contrairement aux modèles coulés sur place, les appuis de fenêtres et seuils de portes préfabriqués WESER sont à la fois simples et rapides à poser. Leur conception rigoureuse garantit une installation précise et durable. De plus, ils permettent un gain de temps considérable sur le chantier, tout en assurant une excellente tenue dans le temps.

Les appuis de fenêtres et seuils de portes sont à la fois des éléments structurants et esthétiques déterminants pour :

- **garantir l'étanchéité** à l'eau et à l'air de la maçonnerie et la solidité de votre habitation ;
- **évacuer les eaux de pluie** vers l'extérieur grâce à une pente intégrée ;
- **éviter les infiltrations** d'humidité dans la façade ;
- **supporter la menuiserie** de la fenêtre.

Par leur design, leur aspect et leur couleur, ils apportent la signature esthétique finale de la façade de votre maison.

Les appuis et les seuils sont des éléments techniques et constructifs. La fabrication des appuis est encadrée par la norme française NFP 98-052.

Le choix d'un seuil est conditionné par la sélection du profilé de la menuiserie, afin de s'assurer que l'ensemble SEUIL-MENUISERIE-MACONNERIE s'intègre correctement.

2 Ce choix doit également prendre en compte les fonctionnalités techniques attendues :

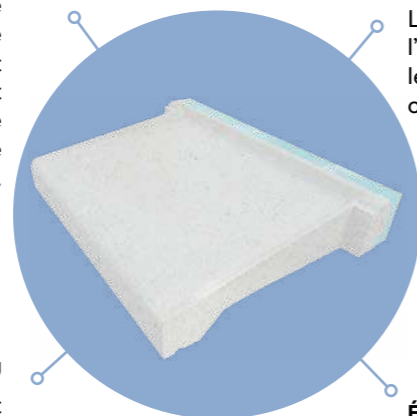
RUPTURE DES PONTS THERMIQUES

L'option d'un talon isolé assure une **continuité d'isolation** entre dalle/mur/fenêtre, réduisant ainsi les ponts thermiques et prévient des problèmes d'humidité et de condensation à l'origine des moisissures.

Efficacité énergétique Confort thermique

ÉVACUATION DE L'EAU

Sa pente assure un excellent écoulement des eaux pluviales. La goutte d'eau intégrée évacue la pluie à l'aplomb de l'appui, évitant les coulures et préservant la façade.



ESTHÉTISME

La forme, l'épaisseur du nez et l'aspect de surface définissent le style esthétique recherché, contemporain ou classique.

APPUI-SEUIL : 2 EN 1

Certains modèles sont compatibles dans les 2 usages : appuis de fenêtres et seuils de baie, pour une harmonie totale de votre façade.

ÉTANCHÉITÉ À L'EAU ET À L'AIR

Ses rejingots arrière et latéraux évitent les infiltrations dans la maçonnerie.



Seuil de porte

3 Outre ces critères, le choix d'un appui de fenêtre en pierre reconstituée dépend de :

LA LARGEUR DE L'OUVERTURE

- la largeur de votre tableau brut de maçonnerie est retirée entre 5 mm et 1 cm de chaque côté pour permettre des joints de dilatation latéraux qui seront recouverts par votre finition de façade.

L'ÉPAISSEUR DU MUR

- Structure + isolation (si extérieure).

LE TYPE DE POSE

Encadré par le DTU 20.1 :

- **pose traditionnelle** : par encastrement dans la maçonnerie ;
- **pose simplifiée** : par emboîtement. Dans cette configuration, l'installation se fait par l'intérieur du bâtiment et sécurise le poseur. De plus, elle convient en zone parasismique ;
- **pose en tunnel** : méthode d'installation de fenêtres qui consiste à insérer la fenêtre directement dans l'épaisseur du mur, son dormant est en contact direct avec le mur, sans avoir besoin de recourir à des éléments de fixation supplémentaires, tels que des équerres ou des profilés.

LE POIDS AU MÈTRE LINÉAIRE

- Pour sa facilité et sécurité de pose.

4 Spécificités supplémentaires à prendre en compte pour le choix d'un seuil :

ACCESSIBILITÉ

La notion d'accessibilité de ces zones de passage est définie par les Solutions d'Effet Equivalent (SEE) entrées dans la réglementation, notamment le code de la construction et de l'habitation (CCH), depuis mars 2014. Elles remplacent la notion « PMR » au profit de l'accessibilité et de la qualité d'usage pour tous, sachant que le seuil n'est qu'une des composantes de cette zone de franchissement (avec la menuiserie, la présence éventuelle d'un caniveau en aval, etc.). Pour rendre possible le franchissement :

- le rejingot arrière intègre une pièce surbaissée (20 mm maximum), créant un ressaut unique ;
- la zone de pente de 1 % est inférieure à 50 cm (ou 40 cm + collecteur d'eau) pour permettre l'utilisation d'un dispositif de fermeture clé ;
- l'absence de double pente au niveau des angles est nécessaire ;
- la rigole du collecteur d'eau ne doit pas excéder plus de 2 cm de large et de profondeur ;
- l'aspect de surface garantit la non-glissance du produit.

PORTE D'ENTRÉE

Nécessitant des profondeurs de produit convenant aux tapées jusqu'à 180 mm.

SEUIL DE BAIE

Selon la dimension de la baie, des solutions en monobloc ou en plusieurs éléments s'offrent à vous selon les modèles.

Guide de choix : appuis de fenêtre

Facilitez votre sélection d'appuis de fenêtre avec notre guide de choix.

› Toutes les solutions WESER répondent à l'exigence du DTU 20.1 qui impose une distance minimum de 30 mm entre l'arrière de la goutte d'eau et le mur brut du bâti.

› Tous nos produits peuvent être utilisés en pose collée et mortier de hourdage, sauf l'APNA (Appui de Fenêtre Nez Arrondi) qui se pose uniquement en mortier de hourdage.

› L'épaisseur d'isolation n'influe pas sur la profondeur de l'appui de fenêtre (épaisseur maximum à obtenir derrière l'appui pour éviter la condensation et limiter le pont thermique).

Largeur mur	Type de pose	RECOUVRABLE	ASPECT BRUTE		
		Blanc cassé	Blanc cassé	Ton Pierre	Gris
16-18 cm (Bois, murs banchés)	Pose traditionnelle Encastrement				APNA28G
	Pose simplifiée Emboîtement	SAP28B	1 SAP28B OPTITH35B	OPTITH35P	OPTITH35G
20 cm (Parpaings, briques creuses, béton cellulaire)	Pose traditionnelle Encastrement		APNA35B TABAP35B	APNA35P TABAP35P	APNA35G
	Pose simplifiée Emboîtement	SAP28B	OPTITH35B	OPTITH35T	OPTITH35G
	Pose tunnel En tableau	SAP28B	SAP28B		APNA28G
25 cm (Béton cellulaire, briques)	Pose traditionnelle Encastrement				
	Pose simplifiée Emboîtement		APPSS39B	APPSS39P	APPSS39G
	Pose tunnel En tableau		APNA35B TABAP35B OPTITH35B	APNA35P TABAP35P OPTITH35P	APNA35G OPTITH35G
> 25 cm (Monomurs)	Toutes poses	Nous consulter : service.technique@weser.fr			

Légende :

- 1 Nécessite de couper les oreilles.
- 2 Nécessite de couper les rejingots latéraux ou de créer une réservation dans la maçonnerie.

ASPECT LISSE			ASPECT VELOURS			
Blanc Tradition	Gris	Gris Galet	Coton	Ivoire	Ardoise	Sur Mesure
OPTIONE35B		OPTIONE35G				
OPTIONE35B		OPTIONE35G	OPTITHVLR35C	OPTITHVLR35I	OPTITHVLR35A	OPTITHVLR35
APAC34B APTRA34B	APTRA34G					
OPTIONE35B		OPTIONE35G	OPTITHVLR35C	OPTITHVLR35I	OPTITHVLR35A	OPTITHVLR35
2 APAC34B APTRA34B	2 APTRA34G		OPTITHVLR35C	OPTITHVLR35I	OPTITHVLR35A	OPTITHVLR35
Nous consulter : service.technique@weser.fr						

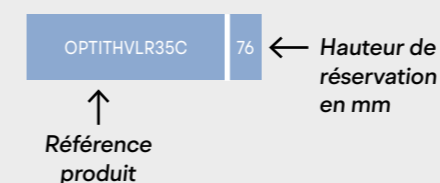
Guide de choix : seuils de porte

Facilitez votre sélection de seuils de porte avec notre guide de choix.

- Nos seuils sont développés pour permettre le respect des règles de coupure de capillarité inscrites au DTU 20.1.
- Tous nos produits peuvent être posés en mode collé ou par hourdage.
- Le positionnement du seuil dépend du profil et de l'épaisseur d'isolant de la menuiserie, un talonnage peut être nécessaire pour certains modèles.
- L'accessibilité ne peut être effective qu'en considérant la bonne association seuil/menuiserie.
- La hauteur de réservation correspond à la hauteur du produit en mm + l'épaisseur de colle ou de mortier.

Légende :

- ① Nécessite de couper les rejangots latéraux ou de créer une réservation dans la maçonnerie.



Couleurs des références :

- Toutes les configurations seuil
- Exclusivement en seuil de baie
- Exclusivement en seuil de porte d'entrée
- Solution d'effet équivalent

Largeur mur	Type de pose	RECOUVRABLE		ASPECT BRUTE				
		Blanc cassé	Blanc cassé	Ton Pierre	Gris			
16-18 cm (Bois, murs banchés)	Pose traditionnelle Encastrement		SEPMR34B SEUIL734B	60 70	SEPMR34B SEUIL734P	60 70	SEPMR34B SEUIL734G	60 70
	Pose simplifiée Emboîtement	SAP28B 85	OPTITH35B SAP28B	76 85	OPTITH35P	76	OPTITH35G	76
20 cm (Parpaings, briques creuses, béton cellulaire)	Pose traditionnelle Encastrement		SEPMR34B SEUIL734G	60 70	SEPMR34P SEUIL734P	60 70	SEPMR34G SEUIL734G	60 70
	Pose simplifiée Emboîtement	SAP28B 85	OPTITH35B OPTITH40B APPSS39B	76 62 97	OPTITH35P OPTITH40P APPSS39P	76 62 97	OPTITH35G OPTITH40G APPSS39G	76 62 97
	Pose tunnel En tableau	SAP28B 85	SAP28B	85				
25 cm (Béton cellulaire, briques)	Pose simplifiée Emboîtement		OPTITH40B APPSS39B	62 97	OPTITH40P APPSS39P	62 97	OPTITH40G APPSS39G	62 97
	Pose tunnel En tableau		Toutes les solutions peuvent s'adapter – Nous consulter : service.technique@weser.fr					

ASPECT LISSE				ASPECT VELOURS			
Blanc Tradition	Gris	Gris Galet		Coton	Ivoire	Ardoise	Sur Mesure
SETRA35B OPTIONE35B	60 70	SETRA35G 60	OPTIONE35G 70				
OPTIONE35B	70		OPTIONE35G 70	OPTITHVLR35C 76	OPTITHVLR35I 76	OPTITHVLR35A 76	OPTITHVLR35 76
SETRA35B	60						
OPTIONE35B OPTIONE40B	70 66		OPTIONE35G OPTIONE40G 70 66	OPTITHVLR35C OPTITHVLR40C 76 62	OPTITHVLR35I OPTITHVLR40I 76 62	OPTITHVLR35A OPTITHVLR40A 76 62	OPTITHVLR35 OPTITHVLR40 76 62
① SETRA35B	60	① SETRA35G	60	Toutes les solutions peuvent s'adapter – Nous consulter : service.technique@weser.fr			



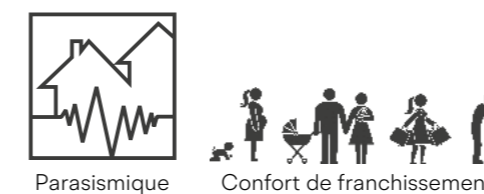
Appui/Seuil OPT'ONE®

Soucieux de réduire la pénibilité sur les chantiers tout en réduisant le temps de mise en œuvre de ses produits, WESER a conçu la solution 2 en 1. Cet appui, également utilisable en seuil de baies, sublimerait tous les ouvrants avec sa finition parfaitement lisse.

POINTS FORTS :

- Pose simplifiée : conçu en « T », il permet la pose sans casse de la maçonnerie, réduisant ainsi le temps de pose de 60 %
- Solution 2 en 1 : utilisable en appui de fenêtre et en seuil de baie
- Parfaite compatibilité avec la plupart des menuiseries disponibles sur le marché
- Finition parfaitement lisse

ASPECT PIERRE LISSE :



Appui/Seuil OPT'ONE® – Blanc tradition (B)/Gris Galet (G) MONOBLOC

Code Article	Dimensions en mm	Tableau en mm	Code Article	Dimensions en mm	Tableau en mm	Code Article	Dimensions en mm	Tableau en mm
OPTIONE3550B	500 x 350 x 50	400	OPTIONE35120B	1200 x 350 x 50	1100	OPTIONE35190B	1900 x 350 x 50	1800
OPTIONE3550G	500 x 350 x 50	400	OPTIONE35120G	1200 x 350 x 50	1100	OPTIONE35190G	1900 x 350 x 50	1800
OPTIONE3560B	600 x 350 x 50	500	OPTIONE35130B	1300 x 350 x 50	1200	OPTIONE35200B	2000 x 350 x 50	1900
OPTIONE3560G	600 x 350 x 50	500	OPTIONE35130G	1300 x 350 x 50	1200	OPTIONE35200G	2000 x 350 x 50	1900
OPTIONE3570B	700 x 350 x 50	600	OPTIONE35140B	1400 x 350 x 50	1300	OPTIONE35210B	2100 x 350 x 50	2000
OPTIONE3570G	700 x 350 x 50	600	OPTIONE35140G	1400 x 350 x 50	1300	OPTIONE35210G	2100 x 350 x 50	2000
OPTIONE3580B	800 x 350 x 50	700	OPTIONE35150B	1500 x 350 x 50	1400	OPTIONE35220B	2200 x 350 x 50	2100
OPTIONE3580G	800 x 350 x 50	700	OPTIONE35150G	1500 x 350 x 50	1400	OPTIONE35220G	2200 x 350 x 50	2100
OPTIONE3590B	900 x 350 x 50	800	OPTIONE35160B	1600 x 350 x 50	1500	OPTIONE35230B	2300 x 350 x 50	2200
OPTIONE3590G	900 x 350 x 50	800	OPTIONE35160G	1600 x 350 x 50	1500	OPTIONE35230G	2300 x 350 x 50	2200
OPTIONE35100B	1000 x 350 x 50	900	OPTIONE35170B	1700 x 350 x 50	1600	OPTIONE35240B	2400 x 350 x 50	2300
OPTIONE35100G	1000 x 350 x 50	900	OPTIONE35170G	1700 x 350 x 50	1600	OPTIONE35240G	2400 x 350 x 50	2300
OPTIONE35110B	1100 x 350 x 50	1000	OPTIONE35180B	1800 x 350 x 50	1700	OPTIONE35250B	2500 x 350 x 50	2400
OPTIONE35110G	1100 x 350 x 50	1000	OPTIONE35180G	1800 x 350 x 50	1700	OPTIONE35250G	2500 x 350 x 50	2400

Appui/Seuil OPTI'THERMIC®

Le premier appui/seuil thermique allégé du marché, conçu pour la performance énergétique de l'habitat et si simple à poser !

POINTS FORTS :

- Pose simplifiée
- Réduit les ponts thermiques de 25 % à 40 %
- Confort d'été et confort d'hiver
- Limite les condensats et prévient ainsi des moisissures
- Léger, vertueux, facile et rapide à installer
- Convient à tous les modes constructifs
- Velours et Pierre Brute : des finitions qui allient l'esthétique et toucher inédit

L'aspect « pierre brute » restitue la texture naturelle de la pierre taillée et s'intègre facilement dans tous les styles de façades.

La finition « velours », véritable singularité de l'offre, se distingue par son toucher doux et inédit, particulièrement apprécié pour la qualité sensorielle qu'elle apporte aux ouvertures. Facile d'entretien, cette finition est personnalisable selon le nuancier RAL, offrant plus de 200 teintes possibles pour répondre aux spécificités régionales et aux choix esthétiques les plus exigeants.



Parasismique

ASPECT PIERRE BRUTE :



FINITION VELOURS :



Appui/Seuil OPTI'THERMIC® Velours – Coton (CT)/Ivoire (I)/Ardoise (A) – MONOBLOC

Code Article	Dimensions en mm	Tableau en mm	Code Article	Dimensions en mm	Tableau en mm	Code Article	Dimensions en mm	Tableau en mm
OPTITHVLR3550A	480 x 350 x 56	400	OPTITHVLR3590CT	880 x 350 x 56	800	OPTITHVLR35130I	1280 x 350 x 56	1200
OPTITHVLR3550CT	480 x 350 x 56	400	OPTITHVLR3590I	880 x 350 x 56	800	OPTITHVLR35140A	1380 x 350 x 56	1300
OPTITHVLR3550I	480 x 350 x 56	400	OPTITHVLR35100A	980 x 350 x 56	900	OPTITHVLR35140CT	1380 x 350 x 56	1300
OPTITHVLR3560A	580 x 350 x 56	500	OPTITHVLR35100CT	980 x 350 x 56	900	OPTITHVLR35140I	1380 x 350 x 56	1300
OPTITHVLR3560CT	580 x 350 x 56	500	OPTITHVLR35100I	980 x 350 x 56	900	OPTITHVLR35150A	1480 x 350 x 56	1400
OPTITHVLR3560I	580 x 350 x 56	500	OPTITHVLR35110A	1080 x 350 x 56	1000	OPTITHVLR35150CT	1480 x 350 x 56	1400
OPTITHVLR3570A	680 x 350 x 56	600	OPTITHVLR35110CT	1080 x 350 x 56	1000	OPTITHVLR35150I	1480 x 350 x 56	1400
OPTITHVLR3570CT	680 x 350 x 56	600	OPTITHVLR35160A	1580 x 350 x 56	1500	OPTITHVLR35160A	1580 x 350 x 56	1500
OPTITHVLR3570I	680 x 350 x 56	600	OPTITHVLR35120A	1180 x 350 x 56	1100	OPTITHVLR35160CT	1580 x 350 x 56	1500
OPTITHVLR3580A	780 x 350 x 56	700	OPTITHVLR35120CT	1180 x 350 x 56	1100	OPTITHVLR35160I	1580 x 350 x 56	1500
OPTITHVLR3580CT	780 x 350 x 56	700	OPTITHVLR35120I	1180 x 350 x 56	1100	OPTITHVLR35170A	1680 x 350 x 56	1600
OPTITHVLR3580I	780 x 350 x 56	700	OPTITHVLR35130A	1280 x 350 x 56	1200	OPTITHVLR35170CT	1680 x 350 x 56	1600
OPTITHVLR3590A	880 x 350 x 56	800	OPTITHVLR35130CT	1280 x 350 x 56	1200	OPTITHVLR35170I	1680 x 350 x 56	1600

Appui/Seuil OPTI'THERMIC® Velours – Coton (CT)/Ivoire (I)/Ardoise (A) – EN 2 ÉLÉMENTS

Code Article	Dimensions en mm	Tableau en mm	Code Article	Dimensions en mm	Tableau en mm	Code Article	Dimensions en mm	Tableau en mm
OPTITHVLR35180A	1780 x 350 x 56	1700	OPTITHVLR35230A	2280 x 350 x 56	2200	OPTITHVLR35280A	2780 x 350 x 56	2700
OPTITHVLR35180CT	1780 x 350 x 56	1700	OPTITHVLR35230CT	2280 x 350 x 56	2200	OPTITHVLR35280CT	2780 x 350 x 56	2700
OPTITHVLR35180I	1780 x 350 x 56	1700	OPTITHVLR35230I	2280 x 350 x 56	2200	OPTITHVLR35280I	2780 x 350 x 56	2700
OPTITHVLR35190A	1880 x 350 x 56	1800	OPTITHVLR35240A	2380 x 350 x 56	2300	OPTITHVLR35290A	2880 x 350 x 56	2800
OPTITHVLR35190CT	1880 x 350 x 56	1800	OPTITHVLR35240CT	2380 x 350 x 56	2300	OPTITHVLR35290CT	2880 x 350 x 56	2800
OPTITHVLR35190I	1880 x 350 x 56	1800	OPTITHVLR35240I	2380 x 350 x 56	2300	OPTITHVLR35290I	2880 x 350 x 56	2800
OPTITHVLR35200A	1980 x 350 x 56	1900	OPTITHVLR35250A	2480 x 350 x 56	2400	OPTITHVLR35300A	2980 x 350 x 56	2900
OPTITHVLR35200CT	1980 x 350 x 56	1900	OPTITHVLR35250CT	2480 x 350 x 56	2400	OPTITHVLR35300CT	2980 x 350 x 56	2900
OPTITHVLR35200I	1980 x 350 x 56	1900	OPTITHVLR35250I	2480 x 350 x 56	2400	OPTITHVLR35300I	2980 x 350 x 56	2900
OPTITHVLR35210A	2080 x 350 x 56	2000	OPTITHVLR35260A	2580 x 350 x 56	2500	OPTITHVLR35310A	3080 x 350 x 56	3000
OPTITHVLR35210CT	2080 x 350 x 56	2000	OPTITHVLR35260CT	2580 x 350 x 56	2500	OPTITHVLR35310CT	3080 x 350 x 56	3000
OPTITHVLR35210I	2080 x 350 x 56	2000	OPTITHVLR35260I	2580 x 350 x 56	2500	OPTITHVLR35310I	3080 x 350 x 56	3000
OPTITHVLR35220A	2180 x 350 x 56	2100	OPTITHVLR35270A	2680 x 350 x 56	2600	OPTITHVLR35320A	3180 x 350 x 56	3100
OPTITHVLR35220CT	2180 x 350 x 56	2100	OPTITHVLR35270CT	2680 x 350 x 56	2600	OPTITHVLR35320CT	3180 x 350 x 56	3100
OPTITHVLR35220I	2180 x 350 x 56	2100	OPTITHVLR35270I	2680 x 350 x 56	2600	OPTITHVLR35320I	3180 x 350 x 56	3100

Appui/Seuil OPTI'THERMIC® – Blanc Cassé (B)/Ton Pierre (P)/Gris (G) – MONOBLOC

Code Article	Dimensions en mm	Tableau en mm	Code Article	Dimensions en mm	Tableau en mm	Code Article	Dimensions en mm	Tableau en mm
OPTITH3550B	480 x 350 x 56	400	OPTITH3590P	880 x 350 x 56	800	OPTITH35130G	1280 x 350 x 56	1200
OPTITH3550P	480 x 350 x 56	400	OPTITH3590G	880 x 350 x 56	800	OPTITH35140B	1380 x 350 x 56	1300
OPTITH3550G	480 x 350 x 56	400	OPTITH35100B	980 x 350 x 56	900	OPTITH35140P	1380 x 350 x 56	1300
OPTITH3560B	580 x 350 x 56	500	OPTITH35100P	980 x 350 x 56	900	OPTITH35140G	1380 x 350 x 56	1300
OPTITH3560P	580 x 350 x 56	500	OPTITH35100G	980 x 350 x 56	900	OPTITH35150B	1480 x 350 x 56	1400
OPTITH3560G	580 x 350 x 56	500	OPTITH35110B	1080 x 350 x 56	1000	OPTITH35150P	1480 x 350 x 56	1400
OPTITH3570B	680 x 350 x 56	600	OPTITH35110P	1080 x 350 x 56	1000	OPTITH35150G	1480 x 350 x 56	1400
OPTITH3570P	680 x 350 x 56	600	OPTITH35110G	1080 x 350 x 56	1000	OPTITH35160B	1580 x 350 x 56	1500
OPTITH3570G	680 x 350 x 56	600	OPTITH35120B	1180 x 350 x 56	1100	OPTITH35160P	1580 x 350 x 56	1500
OPTITH3580B	780 x 350 x 56	700	OPTITH35120P	1180 x 350 x 56	1100	OPTITH35160G	1580 x 350 x 56	1500
OPTITH3580P	780 x 350 x 56	700	OPTITH35120G	1180 x 350 x 56	1100	OPTITH35170B	1680 x 350 x 56	1600
OPTITH3580G	780 x 350 x 56	700	OPTITH35130B	1280 x 350 x 56	1200	OPTITH35170P	1680 x 350 x 56	1600
OPTITH3590B	880 x 350 x 56	800	OPTITH35130P	1280 x 350 x 56	1200	OPTITH35170G	1680 x 350 x 56	1600

Appui/Seuil OPTI'THERMIC® – Blanc Cassé (B)/Ton Pierre (P)/Gris (G) – EN 2 ÉLÉMENTS

Code Article	Dimensions en mm	Tableau en mm	Code Article	Dimensions en mm	Tableau en mm	Code Article	Dimensions en mm	Tableau en mm
OPTITH35180B	1780 x 350 x 56	1700	OPTITH35230B	2280 x 350 x 56	2200	OPTITH35280B	2780 x 350 x 56	2700
OPTITH35180P	1780 x 350 x 56	1700	OPTITH35230P	2280 x 350 x 56	2200	OPTITH35280P	2780 x 350 x 56	2700
OPTITH35180G	1780 x 350 x 56	1700	OPTITH35230G	2280 x 350 x 56	2200	OPTITH35280G	2780 x 350 x 56	2700
OPTITH35190B	1880 x 350 x 56	1800	OPTITH35240B	2380 x 350 x 56	2300	OPTITH35290B	2880 x 350 x 56	2800
OPTITH35190P	1880 x 350 x 56	1800	OPTITH35240P	2380 x 350 x 56	2300	OPTITH35290P	2880 x 350 x 56	2800
OPTITH35190G	1880 x 350 x 56	1800	OPTITH35240G	2380 x 350 x 56	2300	OPTITH35290G	2880 x 350 x 56	2800
OPTITH35200B	1980 x 350 x 56	1900	OPTITH35250B	2480 x 350 x 56	2400	OPTITH35300B	2980 x 350 x 56	2900
OPTITH35200P	1980 x 350 x 56	1900	OPTITH35250P	2480 x 350 x 56	2400	OPTITH35300P	2980 x 350 x 56	2900
OPTITH35200G	1980 x 350 x 56	1900	OPTITH35250G	2480 x 350 x 56	2400	OPTITH35300G	2980 x 350 x 56	2900
OPTITH35210B	2080 x 350 x 56	2000	OPTITH35260B	2580 x 350 x 56	2500	OPTITH35310B	3080 x 350 x 56	3000
OPTITH35210P	2080 x 350 x 56	2000	OPTITH35260P	2580 x 350 x 56	2500	OPTITH35310P	3080 x 350 x 56	3000
OPTITH35210G	2080 x 350 x 56	2000	OPTITH35260G	2580 x 350 x 56	2500	OPTITH35310G	3080 x 350 x 56	3000
OPTITH35220B	2180 x 350 x 56	2100	OPTITH35270B	2680 x 350 x 56	2600	OPTITH35320B	3180 x 350 x 56	3100
OPTITH35220P	2180 x 350 x 56	2100	OPTITH35270P	2680 x 350 x 56	2600	OPTITH35320P	3180 x 350 x 56	3100
OPTITH35220G	2180 x 350 x 56	2100	OPTITH35270G	2680 x 350 x 56	2600	OPTITH35320G	3180 x 350 x 56	3100

Appui Accordance

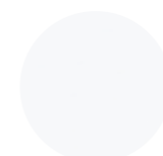
Les lignes galbées de l'appui Accordance valorisent les constructions traditionnelles.

POINTS FORTS :

- Pose traditionnelle
- Équipé de rejingots latéraux évitant les remontées d'humidité dans la maçonnerie
- Goutte d'eau intégrée
- Stries en partie inférieure facilitant l'adhérence du mortier de scellement



ASPECT PIERRE LISSE :



Blanc Tradition (B)



Appuis Accordance – Blanc tradition (B) MONOBLOC

Code Article	Dimensions en mm	Tableau en mm
APAC3450B	500 x 340 x 60	400
APAC3460B	600 x 340 x 60	500
APAC3470B	700 x 340 x 60	600
APAC3480B	800 x 340 x 60	700
APAC3490B	900 x 340 x 60	800
APAC34100B	1000 x 340 x 60	900
APAC34110B	1100 x 340 x 60	1000
APAC34130B	1300 x 340 x 60	1200
APAC34150B	1500 x 340 x 60	1500

Appuis Accordance – Blanc tradition (B) EN 2 ÉLÉMENTS ⁽¹⁾

Code Article	Dimensions en mm	Tableau en mm
APAC34190B	1900 x 340 x 60	1800 (1)

(1) Seuil en 2 éléments sur demande et sous délai.
Autres longueurs, nous consulter.



Appui à pose simplifiée SLIM

La simplification de la pose des produits est aujourd'hui un élément clé qui permet d'améliorer le rendement sur les chantiers. Pour cela, WESER a créé l'appui de fenêtre à pose simplifiée SLIM qui permet de gagner jusqu'à 30 % de poids sur le produit et 60 % de gain de temps de pose.

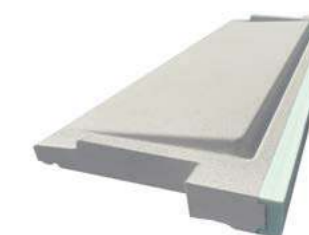
POINTS FORTS :

- Pose simplifiée : conçu en « T », il permet la pose sans casse de la maçonnerie
- Goutte d'eau intégrée
- Allégé de 30 % par rapport à un appui standard
- Équipés de rejingots latéraux évitant les remontées d'humidité dans la maçonnerie



PRODUIT ASSORTI :

- Seuil de porte OptiThermic®/page 35



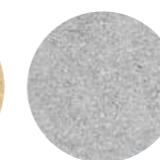
ASPECT PIERRE BRUTE :



Blanc Cassé (B)



Ton Pierre (P)



Gris (G)



Parasismique

Profondeur 39 cm – Blanc Cassé (B)/Ton Pierre (P)/Gris (G) – MONOBLOC

Code Article	Dimensions en mm	Tableau en mm	Code Article	Dimensions en mm	Tableau en mm	Code Article	Dimensions en mm	Tableau en mm
APPSS3950B	480 x 390 x 42	400	APPSS39100B	980 x 390 x 42	900	APPSS39150B	1480 x 390 x 42	1400
APPSS3950P	480 x 390 x 42	400	APPSS39100P	980 x 390 x 42	900	APPSS39150P	1480 x 390 x 42	1400
APPSS3950G	480 x 390 x 42	400	APPSS39100G	980 x 390 x 42	900	APPSS39150G	1480 x 390 x 42	1400
APPSS3960B	580 x 390 x 42	500	APPSS39110B	1080 x 390 x 42	1000	APPSS39160B	1580 x 390 x 42	1500
APPSS3960P	580 x 390 x 42	500	APPSS39110P	1080 x 390 x 42	1000	APPSS39160P	1580 x 390 x 42	1500
APPSS3960G	580 x 390 x 42	500	APPSS39110G	1080 x 390 x 42	1000	APPSS39160G	1580 x 390 x 42	1500
APPSS3970B	680 x 390 x 42	600	APPSS39120B	1180 x 390 x 42	1100	APPSS39170B	1680 x 390 x 42	1600
APPSS3970P	680 x 390 x 42	600	APPSS39120P	1180 x 390 x 42	1100	APPSS39170P	1680 x 390 x 42	1600
APPSS3970G	680 x 390 x 42	600	APPSS39120G	1180 x 390 x 42	1100	APPSS39170G	1680 x 390 x 42	1600
APPSS3980B	780 x 390 x 42	700	APPSS39130B	1280 x 390 x 42	1200	APPSS39180B	1780 x 390 x 42	1700
APPSS3980P	780 x 390 x 42	700	APPSS39130P	1280 x 390 x 42	1200	APPSS39180P	1780 x 390 x 42	1700
APPSS3980G	780 x 390 x 42	700	APPSS39130G	1280 x 390 x 42	1200	APPSS39180G	1780 x 390 x 42	1700
APPSS3990B	880 x 390 x 42	800	APPSS39140B	1380 x 390 x 42	1300	APPSS39190B	1880 x 390 x 42	1800
APPSS3990P	880 x 390 x 42	800	APPSS39140P	1380 x 390 x 42	1300	APPSS39190P	1880 x 390 x 42	1800
APPSS3990G	880 x 390 x 42	800	APPSS39140G	1380 x 390 x 42	1300	APPSS39190G	1880 x 390 x 42	1800

Profondeur 39 cm – Blanc Cassé (B)/Ton Pierre (P)/Gris (G) – EN 2 ÉLÉMENTS ⁽¹⁾

Code Article	Dimensions en mm	Tableau en mm	Code Article	Dimensions en mm	Tableau en mm	Code Article	Dimensions en mm	Tableau en mm
APPSS39200B	1980 x 390 x 42	1900	APPSS39220B	2180 x 390 x 42	2100	APPSS39240B	2380 x 390 x 42	2300
APPSS39200P	1980 x 390 x 42	1900	APPSS39220P	2180 x 390 x 42	2100	APPSS39240P	2380 x 390 x 42	2300
APPSS39200G	1980 x 390 x 42	1900	APPSS39220G	2180 x 390 x 42	2100	APPSS39240G	2380 x 390 x 42	2300
APPSS39210B	2080 x 390 x 42	2000	APPSS39230B	2280 x 390 x 42	2200	APPSS39250B	2480 x 390 x 42	2400
APPSS39210P	2080 x 390 x 42	2000	APPSS39230P	2280 x 390 x 42	2200	APPSS39250P	2480 x 390 x 42	2400
APPSS39210G	2080 x 390 x 42	2000	APPSS39230G	2280 x 390 x 42	2200	APPSS39250G	2480 x 390 x 42	2400

(1) Appui standard en 2 éléments. Sur demande et sous délai. Autres longueurs, nous consulter.





Appui Nez Arrondi

L'appui classique WESER permet de renforcer et protéger la maçonnerie. La pose de la menuiserie est facilitée et l'étanchéité garantie par les rejingots. Le profil arrondi vient embellir la façade.

LES POINTS FORTS :

- Pose traditionnelle
- Norme NF (pour la profondeur 35 cm en monobloc)
- Équipé de rejingots latéraux évitant les remontées d'humidité dans la maçonnerie
- Goutte d'eau intégrée
- Stries en partie inférieure facilitant l'adhérence du mortier de scellement



PRODUIT ASSORTI :

- Seuil de porte **Classique**/page 39

ASPECT PIERRE BRUTE :



Appui Nez Arrondi – Profondeur 28 cm – Blanc Cassé (B)/Ton Pierre (P)/Gris (G)

MONOBLOC			EN 2 ÉLÉMENTS ⁽¹⁾		
Code Article	Dimensions en mm	Tableau en mm	Code Article	Dimensions en mm	Tableau en mm
APNA2850G	500 x 280 x 50	400	APNA28110G	1100 x 280 x 50	1000
APNA2870G	700 x 280 x 50	600	APNA28130G	1300 x 280 x 50	1200
APNA2890G	900 x 280 x 50	800	APNA28150G	1500 x 280 x 50	1400
APNA28100G	1000 x 280 x 50	900	APNA28190G	1900 x 280 x 50	1800

Appui Nez Arrondi – Profondeur 35 cm – Blanc Cassé (B)/Ton Pierre (P)/Gris (G)

MONOBLOC			EN 2 ÉLÉMENTS ⁽¹⁾		
Code Article	Dimensions en mm	Tableau en mm	Code Article	Dimensions en mm	Tableau en mm
APNA3550B	500 x 350 x 60	400	APNA35120B	1200 x 350 x 60	1100
APNA3550G	500 x 350 x 60	400	APNA35120G	1200 x 350 x 60	1100
APNA3550P	500 x 350 x 60	400	APNA35120P	1200 x 350 x 60	1100
APNA3560B	600 x 350 x 60	500	APNA35130B	1300 x 350 x 60	1200
APNA3560G	600 x 350 x 60	500	APNA35130G	1300 x 350 x 60	1200
APNA3560P	600 x 350 x 60	500	APNA35130P	1300 x 350 x 60	1200
APNA3570B	700 x 350 x 60	600	APNA35140B	1400 x 350 x 60	1300
APNA3570G	700 x 350 x 60	600	APNA35140G	1400 x 350 x 60	1300
APNA3570P	700 x 350 x 60	600	APNA35140P	1400 x 350 x 60	1300
APNA3580B	800 x 350 x 60	700	APNA35150B	1500 x 350 x 60	1400
APNA3580G	800 x 350 x 60	700	APNA35150G	1500 x 350 x 60	1400
APNA3580P	800 x 350 x 60	700	APNA35150P	1500 x 350 x 60	1400
APNA3590B	900 x 350 x 60	800	APNA35160B	1600 x 350 x 60	1500
APNA3590G	900 x 350 x 60	800	APNA35160G	1600 x 350 x 60	1500
APNA3590P	900 x 350 x 60	800	APNA35160P	1600 x 350 x 60	1500
APNA35100B	1000 x 350 x 60	900	APNA35170B	1700 x 350 x 60	1600
APNA35100G	1000 x 350 x 60	900	APNA35170G	1700 x 350 x 60	1600
APNA35100P	1000 x 350 x 60	900	APNA35170P	1700 x 350 x 60	1600
APNA35110B	1100 x 350 x 60	1000	APNA35190B	1900 x 350 x 60	1800
APNA35110G	1100 x 350 x 60	1000	APNA35190G	1900 x 350 x 60	1800
APNA35110P	1100 x 350 x 60	1000	APNA35190P	1900 x 350 x 60	1800

⁽¹⁾ Appui standard en 2 éléments. Sur demande et sous délai. Autres longueurs, nous consulter. *Aspect Gris (G) uniquement en profondeur 28 cm.

Appui Tradition

D'un style épuré, l'appui de fenêtre Tradition ornera avec élégance vos ouvertures. Il offre des bords adoucis, des lignes fluides et un aspect lisse. L'appui Tradition possède tous les avantages d'un appui classique.

LES POINTS FORTS :

- Pose traditionnelle
- Équipé de rejingots latéraux évitant les remontées d'humidité dans la maçonnerie
- Goutte d'eau intégrée
- Stries en partie inférieure facilitant l'adhérence du mortier de scellement

ASPECT PIERRE LISSE :



Blanc Tradition (B)

Gris (G)



PRODUIT ASSORTI :

- Seuil de porte Tradition/page 41



Appui Tradition – Blanc tradition (B)/Gris (G) – MONOBLOC

Code Article	Dimensions en mm	Tableau en mm	Code Article	Dimensions en mm	Tableau en mm	Code Article	Dimensions en mm	Tableau en mm
APTRA3450B	500 x 340 x 50	400	APTRA3490B	900 x 340 x 50	800	APTRA34130B	1300 x 340 x 50	1200
APTRA3450G	500 x 340 x 50	400	APTRA3490G	900 x 340 x 50	800	APTRA34130G	1300 x 340 x 50	1200
APTRA3460B	600 x 340 x 50	500	APTRA34100B	1000 x 340 x 50	900	APTRA34140B	1400 x 340 x 50	1300
APTRA3460G	600 x 340 x 50	500	APTRA34100G	1000 x 340 x 50	900	APTRA34140G	1400 x 340 x 50	1300
APTRA3470B	700 x 340 x 50	600	APTRA34110B	1100 x 340 x 50	1000	APTRA34150B	1500 x 340 x 50	1400
APTRA3470G	700 x 340 x 50	600	APTRA34110G	1100 x 340 x 50	1000	APTRA34150G	1500 x 340 x 50	1400
APTRA3480B	800 x 340 x 50	700	APTRA34120B	1200 x 340 x 50	1100			
APTRA3480G	800 x 340 x 50	700	APTRA34120G	1200 x 340 x 50	1100			

Appui Tradition – Blanc tradition (B)/Gris (G) – EN 2 ÉLÉMENTS ⁽¹⁾

Code Article	Dimensions en mm	Tableau en mm	Code Article	Dimensions en mm	Tableau en mm	Code Article	Dimensions en mm	Tableau en mm
APTRA34160B	1600 x 340 x 50	1500	APTRA34190G	1900 x 340 x 50	1800	APTRA34230B	2300 x 340 x 50	2200
APTRA34160G	1600 x 340 x 50	1500	APTRA34200B	2000 x 340 x 50	1900	APTRA34230G	2300 x 340 x 50	2200
APTRA34170B	1700 x 340 x 50	1600	APTRA34200G	2000 x 340 x 50	1900	APTRA34240B	2400 x 340 x 50	2300
APTRA34170G	1700 x 340 x 50	1600	APTRA34210B	2100 x 340 x 50	2000	APTRA34240G	2400 x 340 x 50	2300
APTRA34180B	1800 x 340 x 50	1700	APTRA34210G	2100 x 340 x 50	2000	APTRA34250B	2500 x 340 x 50	2400
APTRA34180G	1800 x 340 x 50	1700	APTRA34220B	2200 x 340 x 50	2100	APTRA34250G	2500 x 340 x 50	2400
APTRA34190B	1900 x 340 x 50	1800	APTRA34220G	2200 x 340 x 50	2100			

Autres longueurs, nous consulter.

Tablette d'appui

Dans la tradition des appuis de fenêtre moulurés, les tablettes d'appuis WESER, une fois posées, soulignent avec élégance vos ouvertures.



POINTS FORTS :

- Pose traditionnelle
- Module unique de 33 cm facilitant l'adaptation à toutes les largeurs d'ouverture

ASPECT PIERRE BRUTE :



Blanc Cassé
(B)



Ton Pierre
(P)



**Tablette d'appui
Blanc Cassé (B)/Ton Pierre (P)
MONOBLOC**

Code Article	Dimensions en mm	Poids en kg
TABAPB	330 x 350 x 75	17,5
TABAPP	330 x 350 x 75	17,5

Réalisation des joints - Consommation : 400 g/élément (à titre indicatif).



Sous Appui/Seuil Caméléon

Une solution innovante, modulable et personnalisable, pour des appuis de fenêtres et seuils esthétiques, conformes aux normes et simples à poser.

POINTS FORTS :

- Pose traditionnelle (par encastrement) ou simplifiée (par emboîtement entre tableaux)
- Format unique pour faciliter la mise en œuvre et limiter le gaspillage
- Personnalisable ou Brut
- Permet le plancher 0 absolu (niveau identique de part et d'autre de la menuiserie)
- Utilisable en porte de service, seuils de porte, porte-fenêtres, seuils coulissants à la française
- Utilisable comme solution d'effet équivalent de la loi sur l'accessibilité



ASPECT PIERRE BRUTE :



Blanc Cassé (B)



Parasismique

Sous Appui/Seuil Caméléon Blanc Cassé (B)

MONOBLOC

Code Article	Dimensions en mm	Tableau en mm
SAP28100B	1000 x 280 x 25	900



Seuil de porte OPT'ONE®



Le seuil OPT'ONE® en 40 cm répond aux exigences dimensionnelles et fonctionnelles spécifiques aux portes d'entrée. Sa pente de 1° permet d'assurer un confort d'usage et un parfait écoulement des eaux. Sa finition à l'aspect pommelé permet de réduire les risques de chutes et de glissades.

POINTS FORTS :

- Finition et coloris en harmonie avec les appuis OPT'ONE®
- Un temps de pose réduit de 60 % grâce à une forme en « T » (pas de casse de maçonnerie)
- Idéal pour des tapées jusqu'à 180
- Dessous plat pour une pose simplifiée et le respect de la pente

ASPECT PIERRE LISSE :



Blanc Tradition (B)



Gris Galet (G)



Parasismique



Confort de franchissement



Seuil de porte OPT'ONE® - Blanc tradition (B)/Gris (G) – MONOBLOC

Code Article	Dimensions en mm	Tableau en mm	Code Article	Dimensions en mm	Tableau en mm	Code Article	Dimensions en mm	Tableau en mm
OPTIONE4090B	900 x 400 x 50	800	OPTIONE40110B	1100 x 400 x 50	1000	OPTIONE40140B	1400 x 400 x 50	1300
OPTIONE4090G	900 x 400 x 50	800	OPTIONE40110G	1100 x 400 x 50	1000	OPTIONE40140G	1400 x 400 x 50	1300
OPTIONE40100B	1000 x 400 x 50	900	OPTIONE40130B	1300 x 400 x 50	1200	OPTIONE40150B	1500 x 400 x 50	1400
OPTIONE40100G	1000 x 400 x 50	900	OPTIONE40130G	1300 x 400 x 50	1200	OPTIONE40150G	1500 x 400 x 50	1400



Seuil de porte OPTI'THERMIC®



Conçu pour améliorer l'efficacité énergétique, protéger contre l'humidité et faciliter l'accessibilité des bâtiments. Grâce à ses performances thermiques et à ses finitions personnalisables, il répond aux exigences actuelles de la construction durable tout en offrant un confort optimal au quotidien.



POINTS FORTS :

- Pose simplifiée : permet une mise en œuvre rapide
- Réduit les ponts thermiques pour une économie de la facture énergétique
- Confort de vie, accessibilité pour tous
- Limite les condensats et prévient ainsi des moisissures
- Léger, vertueux, facile et rapide à installer

ASPECT PIERRE BRUTE :



FINITION VELOURS :



Parasismique



Confort de franchissement

Seuil OPTI'THERMIC® – Velours Coton (CT)/Ivoire (I)/Ardoise (A)

MONOBLOC			EN 2 ÉLÉMENTS		
Code Article	Dimensions en mm	Tableau en mm	Code Article	Dimensions en mm	Tableau en mm
OPTITHVLR4090A	35 x 400 x 910	800	OPTITHVLR40160A	35 x 400 x 1610	1500
OPTITHVLR4090CT	35 x 400 x 910	800	OPTITHVLR40160CT	35 x 400 x 1610	1500
OPTITHVLR4090I	35 x 400 x 910	800	OPTITHVLR40160I	35 x 400 x 1610	1500
OPTITHVLR40100A	35 x 400 x 1010	900	OPTITHVLR40170A	35 x 400 x 1710	1600
OPTITHVLR40100CT	35 x 400 x 1010	900	OPTITHVLR40170CT	35 x 400 x 1710	1600
OPTITHVLR40100I	35 x 400 x 1010	900	OPTITHVLR40170I	35 x 400 x 1710	1600
OPTITHVLR40110A	35 x 400 x 1110	1000	OPTITHVLR40180A	35 x 400 x 1810	1700
OPTITHVLR40110CT	35 x 400 x 1110	1000	OPTITHVLR40180CT	35 x 400 x 1810	1700
OPTITHVLR40110I	35 x 400 x 1110	1000	OPTITHVLR40180I	35 x 400 x 1810	1700
OPTITHVLR40130A	35 x 400 x 1310	1200	OPTITHVLR40190A	35 x 400 x 1910	1800
OPTITHVLR40130CT	35 x 400 x 1310	1200	OPTITHVLR40190CT	35 x 400 x 1910	1800
OPTITHVLR40130I	35 x 400 x 1310	1200	OPTITHVLR40190I	35 x 400 x 1910	1800
OPTITHVLR40150A	35 x 400 x 1510	1400	OPTITHVLR40200A	35 x 400 x 2010	1900
OPTITHVLR40150CT	35 x 400 x 1510	1400	OPTITHVLR40200CT	35 x 400 x 2010	1900
OPTITHVLR40150I	35 x 400 x 1510	1400	OPTITHVLR40200I	35 x 400 x 2010	1900
			OPTITHVLR40210A	35 x 400 x 2110	2000
			OPTITHVLR40210CT	35 x 400 x 2110	2000
			OPTITHVLR40210I	35 x 400 x 2110	2000
			OPTITHVLR40220A	35 x 400 x 2210	2100
			OPTITHVLR40220CT	35 x 400 x 2210	2100
			OPTITHVLR40220I	35 x 400 x 2210	2100
			OPTITHVLR40230A	35 x 400 x 2310	2200
			OPTITHVLR40230CT	35 x 400 x 2310	2200
			OPTITHVLR40230I	35 x 400 x 2310	2200
			OPTITHVLR40240A	35 x 400 x 2410	2300
			OPTITHVLR40240CT	35 x 400 x 2410	2300
			OPTITHVLR40240I	35 x 400 x 2410	2300
			OPTITHVLR40250A	35 x 400 x 2510	2400
			OPTITHVLR40250CT	35 x 400 x 2510	2400
			OPTITHVLR40250I	35 x 400 x 2510	2400

Seuil de porte OPTI'THERMIC® – Blanc Cassé (B)/Ton Pierre (P)/Gris (G)

MONOBLOC			EN 2 ÉLÉMENTS		
Code Article	Dimensions en mm	Tableau en mm	Code Article	Dimensions en mm	Tableau en mm
OPTITH4090B	910 x 350 x 56	800	OPTITH40160B	1610 x 350 x 56	1500
OPTITH4090P	910 x 350 x 56	800	OPTITH40160P	1610 x 350 x 56	1500
OPTITH4090G	910 x 350 x 56	800	OPTITH40160G	1610 x 350 x 56	1500
OPTITH40100B	1010 x 350 x 56	900	OPTITH40170B	1710 x 350 x 56	1600
OPTITH40100P	1010 x 350 x 56	900	OPTITH40170P	1710 x 350 x 56	1600
OPTITH40100G	1010 x 350 x 56	900	OPTITH40170G	1710 x 350 x 56	1600
OPTITH40110B	1110 x 350 x 56	1000	OPTITH40180B	1810 x 350 x 56	1700
OPTITH40110P	1110 x 350 x 56	1000	OPTITH40180P	1810 x 350 x 56	1700
OPTITH40110G	1110 x 350 x 56	1000	OPTITH40180G	1810 x 350 x 56	1700
OPTITH40130B	1310 x 350 x 56	1200	OPTITH40190B	1910 x 350 x 56	1800
OPTITH40130P	1310 x 350 x 56	1200	OPTITH40190P	1910 x 350 x 56	1800
OPTITH40130G	1310 x 350 x 56	1200	OPTITH40190G	1910 x 350 x 56	1800
OPTITH40150B	1510 x 350 x 56	1400	OPTITH40200B	2010 x 350 x 56	1900
OPTITH40150P	1510 x 350 x 56	1400	OPTITH40200P	2010 x 350 x 56	1900
OPTITH40150G	1510 x 350 x 56	1400	OPTITH40200G	2010 x 350 x 56	1900
			OPTITH40210B	2110 x 350 x 56	2000
			OPTITH40210P	2110 x 350 x 56	2000
			OPTITH40210G	2110 x 350 x 56	2000
			OPTITH40220B	2210 x 350 x 56	2100
			OPTITH40220P	2210 x 350 x 56	2100
			OPTITH40220G	2210 x 350 x 56	2100
			OPTITH40230B	2310 x 350 x 56	2200
			OPTITH40230P	2310 x 350 x 56	2200
			OPTITH40230G	2310 x 350 x 56	2200
			OPTITH40240B	2410 x 350 x 56	2300
			OPTITH40240P	2410 x 350 x 56	2300
			OPTITH40240G	2410 x 350 x 56	2300
			OPTITH40250B	2510 x 350 x 56	2400
			OPTITH40250P	2510 x 350 x 56	2400
			OPTITH40250G	2510 x 350 x 56	2400

Seuil Universel

L'accessibilité des personnes handicapées est un principe qui est inscrit dans le Code de la Construction et de l'Habitation. La réglementation s'applique à de nombreux bâtiments. WESER a développé une solution simple et efficace qui permet aux constructeurs d'offrir des accès conformes à la réglementation et aux contraintes de mise en œuvre.

POINTS FORTS :

- Pose traditionnelle
- Pente de 10 %
- Répond aux Solutions d'Effet Equivalent (SEE) en matière d'accessibilité

ASPECT PIERRE BRUTE :



Blanc Cassé (B)

Ton Pierre (P)

Gris Galet (G)



Confort de franchissement



PRODUIT ASSORTI :

- Appui de fenêtre à **pose simplifiée Slim/** page 23



Seuil Universel – Blanc Cassé (B)/Ton Pierre (P)/Gris Galet (G) – MONOBLOC

Code Article	Dimensions en mm	Tableau en mm	Code Article	Dimensions en mm	Tableau en mm	Code Article	Dimensions en mm	Tableau en mm
SEPMR34100B	1000 x 335 x 35	900	SEPMR34110G	1100 x 335 x 35	1000	SEPMR34140P	1400 x 335 x 35	1300
SEPMR34100P	1000 x 335 x 35	900	SEPMR34130B	1300 x 335 x 35	1200	SEPMR34140G	1400 x 335 x 35	1300
SEPMR34100G	1000 x 335 x 35	900	SEPMR34130P	1300 x 335 x 35	1200	SEPMR34150B	1500 x 335 x 35	1400
SEPMR34110B	1100 x 335 x 35	1000	SEPMR34130G	1300 x 335 x 35	1200	SEPMR34150P	1500 x 335 x 35	1400
SEPMR34110P	1100 x 335 x 35	1000	SEPMR34140B	1400 x 335 x 35	1300	SEPMR34150G	1500 x 335 x 35	1400

Seuil Classique

Les seuils Classiques WESER ont été spécialement étudiés pour limiter, par leur faible hauteur, l'épaisseur de la dalle de compression. Ils complètent parfaitement la gamme Appuis de fenêtre Nez Arrondi.

POINTS FORTS :

- Pose traditionnelle
- Équipés de rejingots latéraux évitant les remontées d'humidité dans la maçonnerie
- Goutte d'eau intégrée
- Stries en partie inférieure facilitant l'adhérence du mortier de scellement

ASPECT PIERRE BRUTE :



Blanc Cassé (B)

Ton Pierre (P)

Gris (G)



PRODUIT ASSORTI :

- Appui de fenêtre **Nez Arrondi**/page 25



Seuil Classique – Blanc Cassé (B)/Ton Pierre (P)/Gris (G) – MONOBLOC

Code Article	Dimensions en mm	Tableau en mm	Code Article	Dimensions en mm	Tableau en mm	Code Article	Dimensions en mm	Tableau en mm
SEUIL73490B	900 x 335 x 45	800	SEUIL734100G	1000 x 335 x 45	900	SEUIL734130P	1300 x 335 x 45	1200
SEUIL73490P	900 x 335 x 45	800	SEUIL734110B	1100 x 335 x 45	1000	SEUIL734130G	1300 x 335 x 45	1200
SEUIL73490G	900 x 335 x 45	800	SEUIL734110P	1100 x 335 x 45	1000	SEUIL734150B	1500 x 335 x 45	1400
SEUIL734100B	1000 x 335 x 45	900	SEUIL734110G	1100 x 335 x 45	1000	SEUIL734150P	1500 x 335 x 45	1400
SEUIL734100P	1000 x 335 x 45	900	SEUIL734130B	1300 x 335 x 45	1200	SEUIL734150G	1500 x 335 x 45	1400

Seuil Classique – Blanc Cassé (B)/Ton Pierre (P)/Gris (G) – EN 2 ÉLÉMENTS*

Code Article	Dimensions en mm	Tableau en mm	Code Article	Dimensions en mm	Tableau en mm	Code Article	Dimensions en mm	Tableau en mm
SEUIL734190B	1500 x 335 x 45	1800	SEUIL734220B	2200 x 335 x 45	2100	SEUIL734250B	2500 x 335 x 45	2400
SEUIL734190P	1500 x 335 x 45	1800	SEUIL734220P	2200 x 335 x 45	2100	SEUIL734250P	2500 x 335 x 45	2400
SEUIL734190G	1500 x 335 x 45	1800	SEUIL734220G	2200 x 335 x 45	2100	SEUIL734250G	2500 x 335 x 45	2400

*Seuil en 2 éléments sur demande et sous délai. Autres longueurs, nous consulter.

Seuil Tradition

Le seuil de porte Tradition ornera avec élégance vos ouvertures. Par sa technique de moulage, il offre des bords adoucis, des lignes plus fluides et un aspect lisse.

POINTS FORTS :

- Pose traditionnelle
- Finition lisse
- Une hauteur réduite, utilisable avec l'appui de la gamme Tradition

ASPECT PIERRE LISSE :



Blanc Tradition (B)

Gris (G)



PRODUIT ASSORTI :

- Appui de fenêtre **Tradition**/page 27



Seuil Tradition – Blanc tradition (B)/Gris (G) – MONOBLOC

Code Article	Dimensions en mm	Tableau en mm	Code Article	Dimensions en mm	Tableau en mm	Code Article	Dimensions en mm	Tableau en mm
SETRA3590B	900 x 350 x 35	800	SETRA35110B	1100 x 350 x 35	1000	SETRA35150B	1500 x 350 x 35	1400
SETRA3590G	900 x 350 x 35	800	SETRA35110G	1100 x 350 x 35	1000	SETRA35150G	1500 x 350 x 35	1400
SETRA35100B	1000 x 350 x 35	900	SETRA35130B	1300 x 350 x 35	1200			
SETRA35100G	1000 x 350 x 35	900	SETRA35130G	1300 x 350 x 35	1200			

Seuil Tradition – Blanc tradition (B)/Gris (G) – EN 2 ÉLÉMENTS*

Code Article	Dimensions en mm	Tableau en mm	Code Article	Dimensions en mm	Tableau en mm	Code Article	Dimensions en mm	Tableau en mm
SETRA35140B	1400 x 350 x 35	1300	SETRA35190B	1900 x 350 x 35	1800	SETRA35230B	2300 x 350 x 35	2200
SETRA35140G	1400 x 350 x 35	1300	SETRA35190G	1900 x 350 x 35	1800	SETRA35230G	2300 x 350 x 35	2200
SETRA35160B	1600 x 350 x 35	1500	SETRA35200B	2000 x 350 x 35	1900	SETRA35240B	2400 x 350 x 35	2300
SETRA35160G	1600 x 350 x 35	1500	SETRA35200G	2000 x 350 x 35	1900	SETRA35240G	2400 x 350 x 35	2300
SETRA35170B	1700 x 350 x 35	1600	SETRA35210B	2100 x 350 x 35	2000	SETRA35250B	2500 x 350 x 35	2400
SETRA35170G	1700 x 350 x 35	1600	SETRA35210G	2100 x 350 x 35	2000	SETRA35250G	2500 x 350 x 35	2400
SETRA35180B	1800 x 350 x 35	1700	SETRA35220B	2200 x 350 x 35	2100			
SETRA35180G	1800 x 350 x 35	1700	SETRA35220G	2200 x 350 x 35	2100			

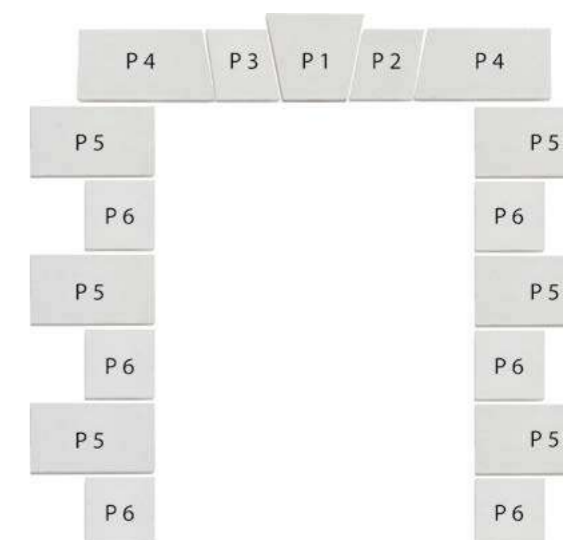
Autres longueurs, nous consulter.

Encadrements de portes et fenêtres

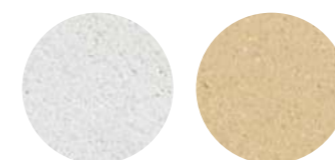
Conçus d'après des appareillages de pierre taillée, les encadrements de portes et fenêtres WESER permettent d'habiller les ouvertures à l'image des constructions d'autrefois. Les éléments de parement sont prévus pour être posés en pourtour d'ouvertures ou en linteau.

POINTS FORTS :

- Teintés et hydrofugés dans la masse, ils ne nécessitent pas d'entretien particulier
- Facilité de pose
- Solution modulable :
 - pour les linteaux supérieurs à 140 : Utiliser des linteaux 120-140 et ajouter le nombre nécessaire d'éléments intermédiaires P2 et P3
 - pour les jambages de 155 à 195 : utiliser des jambages 125-145 et ajouter le nombre nécessaire d'éléments intermédiaires P5 et P6



ASPECT PIERRE BRUTE :



Blanc Cassé (B)

Ton Pierre (P)

Encadrements de portes et fenêtres – Blanc Cassé (B)/Ton Pierre (P)

Désignation	Code Article	Dimensions en mm	Désignation	Code Article	Dimensions en mm
ÉLÉMENTS DE LINTEAU			JAMBAGES		
CLE DE LINTEAU EN PAREMENT P1	POP1B	(300 + 200) x 290 x 30	LINTEAU EN PAREMENT D'OUV. DE 120 A 140	LINTPO120140B (1) LINTPO120140P (1)	1 P1 + 2 P2 + 2 P3 + 2 P4 1 P1 + 2 P2 + 2 P3 + 2 P4
ÉLÉMENT DE LINTEAU EN PAREMENT P2 INT.DROIT	POP2BD	200 x 240 x 30	JAMBAGE EN PAREMENT D'OUV.1 PAIRE DE 75 A 95	JAMBPO7595B JAMBPO7595P	4 P5 + 4 P6 4 P5 + 4 P6
ÉLÉMENT DE LINTEAU EN PAREMENT P3 INT.GAUCHE	POP3BG	200 x 240 x 30	JAMBAGE EN PAREMENT D'OUV.1 PAIRE DE 105 A 115	JAMBPO105115B JAMBPO105115P	6 P5 + 4 P6 6 P5 + 4 P6
ÉLÉMENT DE LINTEAU EN PAREMENT P4 EXTREMITÉ	POP4B	440 x 240 x 30	JAMBAGE EN PAREMENT D'OUV.1 PAIRE DE 125 A 145	JAMBPO125145B (2) JAMBPO125145P (2)	6 P5 + 6 P6 6 P5 + 6 P6
ÉLÉMENT DE JAMBAGE EN PAREMENT P5 LONG/JAMBAGE	POP5B	400 x 240 x 30	JAMBAGE EN PAREMENT D'OUV.1 PAIRE DE 200 A 225	JAMBPO200225B JAMBPO200225P	10 P5 + 8 P6 10 P5 + 8 P6
ÉLÉMENT DE JAMBAGE EN PAREMENT P6 COURT/JAMBAGE	POP5P	400 x 240 x 30			
ÉLÉMENT DE JAMBAGE EN PAREMENT P6 COURT/JAMBAGE	POP6B	240 x 240 x 30			
ÉLÉMENT DE JAMBAGE EN PAREMENT P6 COURT/JAMBAGE	POP6P	240 x 240 x 30			
LINTEAUX					
LINTEAU EN PAREMENT D'OUV. DE 40 A 60	LINTPO4060B LINTPO4060P	1 P1 + 2 P4 1 P1 + 2 P4			
LINTEAU EN PAREMENT D'OUV. DE 80 A 100	LINTPO80100B LINTPO80100P	1 P1 + 1 P2 + 1 P3 + 2 P4 1 P1 + 1 P2 + 1 P3 + 2 P4			

(1) Colle de pose - Consommation : 3 kg/ml (à titre indicatif).
(2) Réalisation des joints - Consommation : 0,8 kg/ml (à titre indicatif).

Chaînes d'angle droite et harpée

Les éléments de chaînes d'angle WESER permettent de rehausser l'esthétique des façades à l'identique des maisons d'autrefois. Les chaînes d'angle peuvent être posées harpées (décalées) ou droites (alignées).

POINTS FORTS :

- Teintées et hydrofugées dans la masse, les chaînes d'angles ne demandent pas d'entretien particulier
- Kit de fixation composé d'agrafes, vis et chevilles, disponible en accessoire

ASPECT PIERRE BRUTE :

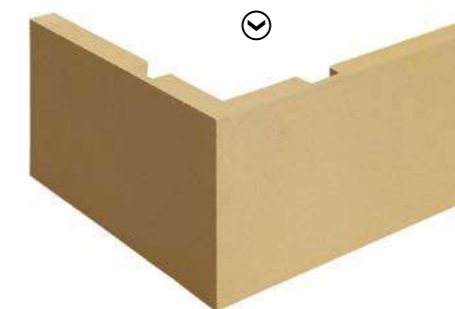


Blanc Cassé (B)



Ton Pierre (P)

CHAÎNE D'ANGLE DROITE



CHAÎNE D'ANGLE HARPÉE



Chaînes d'angle droite et harpée – Blanc Cassé (B)/ Ton Pierre (P)

Code Article	Dimensions en mm
KIT DE FIXATION CHAINE ANGLE (1) SACHET DE 12	
FIXCASAC	
CHAÎNES D'ANGLE POSE DROITE	
CA39B	(390 + 390) x 240 x 30
CA39P	(390 + 390) x 240 x 30
CHAÎNES D'ANGLE POSE HARPÉE	
CA495B	(495 + 240) x 240 x 40
CA495P	(495 + 240) x 240 x 40

Colle de pose - Consommation : 8 kg/ml (à titre indicatif).
Réalisation des joints - Consommation : 1,5 kg/ml.

Bandeaux à agraffer

Réussir une façade, c'est savoir jouer avec les proportions, les volumes et les reliefs. Avec un profil élégant, le bandeau a un rôle essentiellement décoratif. Il permet de répartir les surfaces d'enduits et de donner du relief à votre façade.



POINTS FORTS :

- Le bandeau à agraffer ne s'insère pas dans une maçonnerie. Il a été conçu pour être rapporté sur mur banché ou d'agglos. Il peut être employé en rénovation
- Éléments standards de 66 cm de long pouvant être sciés pour s'adapter aux particularités de la façade
- Teintés et hydrofugés dans la masse, les bandeaux ne nécessitent pas d'entretien particulier
- Kit de fixation disponible
- Goutte d'eau intégrée

ASPECT PIERRE BRUTE :



Blanc Cassé
(B)



Ton Pierre
(P)



Bandeaux à agraffer – Blanc Cassé (B)/Ton Pierre (P)

Code Article	Dimensions en mm
AGRAFE POUR BANDEAU – SACHET DE 12 AGRAFES	
AGRAFBSAC	
BANDEAU A AGRAFER	
BANDAGB	660 x 90 x 180
BANDAGP	660 x 90 x 180

Colle de pose sur mur- Consommation : 1 kg/ml (à titre indicatif).
Colle de pose entre bandeaux- Consommation : 100 g/ml (à titre indicatif).

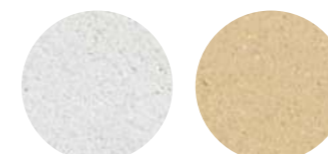
Corniches Quart de rond et Cache gouttière

Pour masquer les gouttières, ces corniches sont étudiées afin d'être superposées sur un modèle Doucine ou Concave et ainsi constituer une corniche plus volumineuse.

POINTS FORTS :

- Plus de coffrage à réaliser
- Évidée, la corniche WESER remplace l'indispensable bloc en U servant de chaînage
- Étudiée pour être superposée à la corniche Doucine, ces corniches habillent de façon originale votre toiture

ASPECT PIERRE BRUTE :



Blanc Cassé (B)

Ton Pierre (P)

CORNICHE QUART DE ROND



CORNICHE CACHE-GOUTTIÈRE



CORNICHES QUART DE ROND Blanc Cassé (B)/Ton Pierre (P)

Code Article	Dimensions en mm
CORNICHE QUART DE ROND	
CRB	405 x 330 x 205
CRP	405 x 330 x 205
CORNICHE QUART DE ROND DESCENTE	
CREPB	405 x 330 x 205
CREPP	405 x 330 x 205
CORNICHE QUART DE ROND ANGLE EXT. SORTANT	
CRANGEXTB	490 x 490 x 205
CRANGEXTP	490 x 490 x 205
CORNICHE QUART DE ROND ANG. INT. RENTR	
CRANGINTB	65 x 65 x 205
CRANGINTP	65 x 65 x 205
BOUCHON DE CORN. QUART DE ROND DROIT	
CRBOBD	405 x 40 x 205
CRBOPD	405 x 40 x 205
BOUCHON DE CORN. QUART DE ROND GAUCHE	
CRBOBG	405 x 40 x 205
CRBOPG	405 x 40 x 205

CORNICHES CACHE GOUTTIÈRE Blanc Cassé (B)/Ton Pierre (P)

Code Article	Dimensions en mm
CORNICHE CACHE-GOUTTIÈRE	
CGB	405 x 330 x 205
CGP	405 x 330 x 205
CORNICHE CACHE-GOUTTIÈRE DESCENTE	
CGEPB	405 x 330 x 205
CGEPP	405 x 330 x 205
CORNICHE CACHE-GOUTTIÈRE ANGLE EXT. SORTANT	
CGANGEXTB	490 x 490 x 205
CGANGEXTP	490 x 490 x 205
CORNICHE CACHE-GOUTTIÈRE ANG. INT. RENTR.	
CGANGINTB	65 x 65 x 205
CGANGINTP	65 x 65 x 205

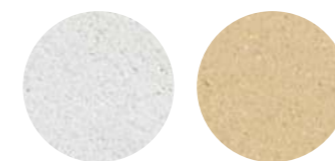
Corniches Doucine, Prima et Concave

Pour pouvoir s'adapter aux différentes architectures, 3 profils sont proposés. En ton Pierre ou en Blanc Cassé, ces corniches s'harmonisent parfaitement avec les teintes nuancées des enduits des différentes régions.

POINTS FORTS :

- Plus de coffrage à réaliser
- Évidée, la corniche WESER remplace l'indispensable bloc en U servant de chaînage
- Auto-stable
- Équipée d'une réservation semi-arrondie assurant une parfaite étanchéité à l'air lors du coulage du béton de mise en œuvre (sauf modèle Concave)

ASPECT PIERRE BRUTE :



Blanc Cassé (B)

Ton Pierre (P)

CORNICHES DOUCINE Blanc Cassé (B)/Ton Pierre (P)

Code Article	Dimensions en mm
CORNICHE DOUCINE SANS JOINT	
COB	355 x 330 x 200
COP	355 x 330 x 200
CORNICHE DOUCINE SANS JOINT DESCENTE	
COEPB	355 x 330 x 200
COEPP	355 x 330 x 200
CORNICHE DOUCINE SANS JOINT ANGLE EXT. SORTANT	
COANGXTB	330 x 330 x 200
COANGXTP	330 x 330 x 200
CORNICHE DOUCINE SANS JOINT ANG. INT. RENTR.	
COANGINTB	100 x 100 x 200
COANGINTP	100 x 100 x 200
BOUCHON DE CORNICHE DOUCINE - DROIT	
COBOBD	355 x 40 x 200
COBOPD	355 x 40 x 200
BOUCHON DE CORNICHE DOUCINE - GAUCHE	
COBOBG	355 x 40 x 200
COBOPG	355 x 40 x 200
CORNICHE DOUCINE AVEC FAUX-JOINT	
COJB	355 x 330 x 200
COJP	355 x 330 x 200
CORNICHE DOUCINE AVEC FAUX-JOINT DESCENTE	
COJEPB	355 x 330 x 200
COJEPP	355 x 330 x 200
CORNICHE DOUCINE AVEC FAUX-JOINT DESCENTE ANGLE EXT. SORTANT	
COJANGXTB	330 x 330 x 200
COJANGXTP	330 x 330 x 200
CORNICHE DOUCINE AVEC FAUX-JOINT DESCENTE ANGLE INT. RENTR.	
COJANGINTB	100 x 100 x 200
COJANGINTP	100 x 100 x 200

CORNICHE DOUCINE SANS FAUX-JOINT



CORNICHE PRIMA



CORNICHE CONCAVE



CORNICHES PRIMA ET CONCAVE Blanc Cassé (B)/Ton Pierre (P)

Code Article	Dimensions en mm
CORNICHE PRIMA	
CPRIMB	340 x 330 x 200
CPRIMP	340 x 330 x 200
EXTREMITE DE CORNICHE PRIMA	
CPRIMEXTB	340 x 40 x 200
CPRIMEXTP	340 x 40 x 200
CORNICHE CONCAVE	
CCB	355 x 330 x 200
CCP	355 x 330 x 200
CORNICHE CONCAVE DESCENTE	
CCEPB	355 x 330 x 200
CCEPP	355 x 330 x 200
CORNICHE CONCAVE ANG. EXT. SORTANT	
CCANGXTB	330 x 330 x 200
CCANGXTP	330 x 330 x 200
CORNICHE CONCAVE ANG. INT. RENTRANT	
CCANGINTB	100 x 100 x 200
CCANGINTP	100 x 100 x 200

Colle de pose et réalisation des joints - Consommation : 1,2 kg/ml (à titre indicatif).

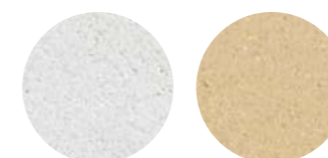
Colonne Lisse

La note égyptienne, en fût lisse, qui donne de l'élégance à vos projets. Symbole architectural particulièrement évocateur, les colonnes embellissent la façade avec le côté prestigieux et intemporel de l'art classique.

POINTS FORTS :

- Colonnes décoratives, proposées en 2 diamètres (26 et 35 cm) et 2 teintes
- Hauteur ajustable par élément de 25 cm
- Utilisable en support de charge par remplissage à l'aide d'un béton armé

ASPECT PIERRE BRUTE :



Blanc Cassé (B)

Ton Pierre (P)



Embase carrée

Chapiteau lisse

Fût lisse

Base lisse

Embase carrée

COLONNE LISSE Ø 26 ⁽¹⁾ Blanc Cassé (B)/Ton Pierre (P)	
Code Article	Dimensions en mm
CHAPITEAU DE COLONNE LISSE	
CHAPITLIS26B	Ø 260/380 x 170
CHAPITLIS26P	Ø 260/380 x 170
ÉLÉMENT DE FUT LISSE	
FUTLIS26B	Ø 260 x 250
FUTLIS26P	Ø 260 x 250
BASE DE COLONNE LISSE	
BASELIS26B	Ø 260/380 x 170
BASELIS26P	Ø 260/380 x 170
EMBASE DE COLONNE	
EMBASE26B	400 x 400 x 80
EMBASE26P	400 x 400 x 80

COLONNE LISSE Ø 35 ⁽¹⁾ Blanc Cassé (B)/Ton Pierre (P)	
Code Article	Dimensions en mm
CHAPITEAU DE COLONNE LISSE	
CHAPITLIS35B	Ø 350/500 x 200
CHAPITLIS35P	Ø 350/500 x 200
ÉLÉMENT DE FUT LISSE	
FUTLIS35B	Ø 350 x 250
FUTLIS35P	Ø 350 x 250
BASE DE COLONNE LISSE	
BASELIS35B	Ø 350/500 x 200
BASELIS35P	Ø 350/500 x 200
EMBASE DE COLONNE	
EMBASE35B	520 x 520 x 85
EMBASE35P	520 x 520 x 85

(1) Sur demande et sous délai.

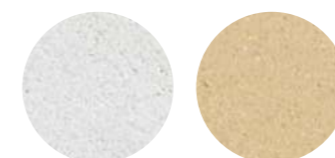
Colonne Cannelée

La note hellénique, en fût cannelé, qui donne de l'élégance à vos projets. Symbole architectural particulièrement évocateur, les colonnes embellissent la façade avec le côté prestigieux et intemporel de l'Art Classique.

POINTS FORTS :

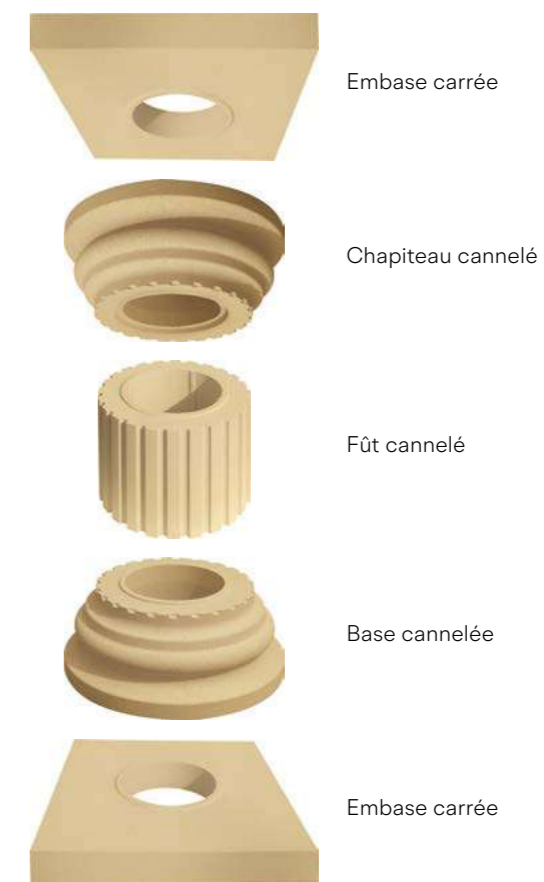
- Colonnes décoratives, proposées en 2 diamètres (26 et 35 cm) et 2 teintes
- Hauteur ajustable par élément de 25 cm
- Utilisable en support de charge par remplissage à l'aide d'un béton armé

ASPECT PIERRE BRUTE :



Blanc Cassé (B)

Ton Pierre (P)



Embase carrée

Chapiteau cannelé

Fût cannelé

Base cannelée

Embase carrée

COLONNE CANNELÉE Ø 26⁽¹⁾ Blanc Cassé (B)/Ton Pierre (P)

Code Article	Dimensions en mm
CHAPITEAU DE COLONNE CANNELÉE	
CHAPITCAN26B	Ø 260/380 x 170
CHAPITCAN26P	Ø 260/380 x 170
ÉLÉMENT DE FUT CANNELÉ	
FUTCAN26B	Ø260 x 250
FUTCAN26P	Ø260 x 250
BASE DE COLONNE CANNELÉE	
BASECAN26B	Ø 260/380 x 170
BASECAN26P	Ø 260/380 x 170
EMBASE DE COLONNE CANNELÉE	
EMBASE26B	400 x 400 x 80
EMBASE26P	400 x 400 x 80

COLONNE CANNELÉE Ø 35⁽¹⁾ Blanc Cassé (B)/Ton Pierre (P)

Code Article	Dimensions en mm
CHAPITEAU DE COLONNE CANNELÉE	
CHAPITCAN35B	Ø 350/500 x 200
CHAPITCAN35P	Ø 350/500 x 200
ÉLÉMENT DE FUT CANNELÉ	
FUTCAN35B	Ø350 x 250
FUTCAN35P	Ø350 x 250
BASE DE COLONNE CANNELÉE	
BASECAN35B	Ø 350/500 x 200
BASECAN35P	Ø 350/500 x 200
EMBASE DE COLONNE CANNELÉE	
EMBASE35B	Ø 520 x 520 x 85
EMBASE35P	Ø 520 x 520 x 85

(1) Sur demande et sous délai.

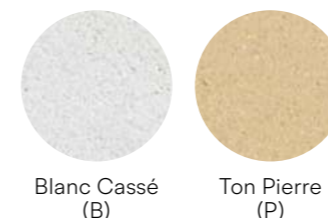
Lucarnes à Chapeau de gendarme

Les lucarnes chapeau de gendarme sont constituées d'un élément supérieur, de deux jambages et d'un appui de 35 cm. Le modèle chapeau de gendarme est disponible avec ou sans faux-joints pour respecter les différents types d'assemblages régionaux.

POINTS FORTS :

- L'assemblage se fait par emboîtement, collage et clavetage. Les dimensions tableaux des lucarnes WESER correspondent aux dimensions normalisées des menuiseries
- Joint d'étanchéité expansif fourni
- Teintées et hydrofugées dans la masse, les lucarnes WESER ne demandent aucun entretien

ASPECT PIERRE BRUTE :



Blanc Cassé
(B)

Ton Pierre
(P)



MODÈLE AVEC FAUX-JOINT



LUCARNES À CHAPEAU DE GENDARME Blanc Cassé (B)/Ton Pierre (P)

Code Article	Dimensions en mm
LUC2CDG11580B	800 x 1150
LUC2CDG11580P	800 x 1150
LUC2CDG12580B	800 x 1250
LUC2CDG12580P	800 x 1250
LUC2CDG11590B	900 x 1150
LUC2CDG11590P	900 x 1150
LUC2CDG12590B	900 x 1250
LUC2CDG12590P	900 x 1250
LUC2CDG13590B	900 x 1350
LUC2CDG13590P	900 x 1350
LUC2CDG115100B	1000 x 1150
LUC2CDG115100P	1000 x 1150
LUC2CDG125100B	1000 x 1250
LUC2CDG125100P	1000 x 1250
LUC2CDG135100B	1000 x 1350
LUC2CDG135100P	1000 x 1350
LUC2CDG135120B	1200 x 1350
LUC2CDG135120P	1200 x 1350

< Lucarnes Chapeau de Gendarme –
Sans faux-joint – Ton Pierre

AVEC FAUX-JOINTS Blanc Cassé (B)/Ton Pierre (P)

Code Article	Dimensions en mm
LUC4CDG12580B	800 x 1250

Assemblage et joints – Consommation : 5 kg/lucarne.
Nous consulter pour connaître les autres dimensions
d'ouverture et de jambages disponibles.
Sur demande et sous délais.

Lucarnes à Fronton

Donnez du style à vos projets ! Vous souhaitez retrouver le charme des maisons de caractère et la douceur de vivre des constructions anciennes ? Offrez-vous l'originalité et le raffinement des lucarnes WESER. Ce décor remarquable d'élégance rappelle l'équilibre des belles façades d'autrefois. Elles vous donneront accès à la lumière en vous offrant une plus large vue vers l'extérieur.

POINTS FORTS :

- Les dimensions tableaux des lucarnes WESER correspondent aux dimensions normalisées des menuiseries
- L'assemblage se fait par emboîtement, collage et clavetage
- Joint d'étanchéité expansif fourni
- Teintées et hydrofugées dans la masse, les lucarnes WESER ne demandent aucun entretien

ASPECT PIERRE BRUTE :



Blanc Cassé
(B)



Ton Pierre
(P)



LUCARNE FRONTON 40 DEGRÉS Blanc Cassé (B)/Ton Pierre (P)

Code Article	Dimensions en mm
LUC2FRO11580B	800 x 1150
LUC2FRO11580P	800 x 1150
LUC2FRO12580B	800 x 1250
LUC2FRO12580P	800 x 1250
LUC2FRO13580B	800 x 1350
LUC2FRO13580P	800 x 1350
LUC2FRO11590B	900 x 1150
LUC2FRO11590P	900 x 1150
LUC2FRO12590B	900 x 1250
LUC2FRO12590P	900 x 1250
LUC2FRO13590B	900 x 1350
LUC2FRO13590P	900 x 1350
LUC2FRO125100B	1000 x 1250
LUC2FRO125100P	1000 x 1250
LUC2FRO135100B	1000 x 1350
LUC2FRO135100P	1000 x 1350
LUC2FRO155120B	1200 x 1550
LUC2FRO155120P	1200 x 1550

Assemblage et joints – Consommation : 5 kg/lucarne.
Nous consulter pour connaître les autres dimensions
d'ouverture et de jambages disponibles.
Sur demande et sous délais.

Lucarnes Ovale

Donnez du style à vos projets ! Vous souhaitez retrouver le charme des maisons de caractère et la douceur de vivre des constructions anciennes ? Offrez-vous l'originalité et le raffinement des lucarnes WESER. Ce décor remarquable d'élégance rappelle l'équilibre des belles façades d'autrefois. Elles vous donneront accès à la lumière en vous offrant une plus large vue vers l'extérieur.

POINTS FORTS :

- Les dimensions tableaux des lucarnes WESER correspondent aux dimensions normalisées des menuiseries
- L'assemblage se fait par emboîtement, collage et clavetage
- Joint d'étanchéité expansif fourni
- Teintées et hydrofugées dans la masse, les lucarnes WESER ne demandent aucun entretien

ASPECT PIERRE BRUTE :



Blanc Cassé
(B)



Ton Pierre
(P)



LUCARNE OVALE Blanc Cassé (B)/Ton Pierre (P)

Code Article	Dimensions en mm
LUCOV5065B	500 x 650
LUCOV5065P	500 x 650
LUCOV6090B	600 x 900
LUCOV6090P	600 x 900

Assemblage et joints – Consommation : 5 kg/lucarne.
Nous consulter pour connaître les autres dimensions
d'ouverture et de jambages disponibles.
Sur demande et sous délais.

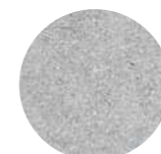
Aspirateurs de cheminée

Afin de favoriser le bon tirage d'une cheminée, AWESER a développé un aspirateur de cheminée permettant la bonne circulation des fumées sans refoulement et limitant l'entrée d'eau de pluie.

POINTS FORTS :

- Design optimisant le tirage et évitant les refoulements
- Démontable pour le ramonage
- Facilité d'assemblage

ASPECT PIERRE BRUTE :



Gris
(G)



ASPIRATEURS DE CHEMINÉE Gris (G)

Code Article	Dimensions en mm
POUR CONDUIT 20X20	
ASP2020G	440 x 440 x 280
POUR CONDUIT 20X40	
ASP2040G	640 x 440 x 280
POUR CONDUIT 25X25	
ASP2525G	490 x 490 x 320
POUR CONDUIT 30X30	
ASP3030G	540 x 540 x 360

Aménagement extérieur

PILIERS DE PORTAIL

Les bonnes questions à se poser pour choisir ses piliers

66

Guide de choix

68

CONTEMPORAINS

Pilier Platinum	71
Pilier Ondéa	73
Pilier Steel'in	75
Pilier Prisme	77
Pilier Trigone	79
Pilier Access	81

TRADITIONNELS

Pilier Chambord	83
Pilier Amboise	85
Pilier Cheverny	87
Pilier Chaumont	89
Pilier Carrouges	91

INTEMPORELS

Pilier Camargue	93
Pilier Bréval	95
Pilier Rocheval	97

CHAPEAUX/CHAPITEAUX

Guide de choix	98
Chapeaux de pilier – Contemporains	101
Chapeaux Vieille Pierre – Traditionnels	103
Chapeaux Pierre Lisse – Intemporels	105
Chapiteaux de pilier – Contemporains	107
Chapiteaux Vieille Pierre – Traditionnels	109

CHAPERONS DE MUR

Les bonnes questions à se poser pour choisir ses chaperons

110

Guide de choix

112

Chaperons Optipose® – Contemporains	115
Chaperons Vieille Pierre – Traditionnels	117
Chaperons Pierre Lisse – Intemporels	119

TERRASSES & JARDINS

Murets Bosselés et Lisses	121
Margelle Bergerac	123
Dalle Bergerac	125
Dalle Richelieu en opus romain	127
Dalle Auray	129
Dalle Lame Fontainebleau	131
Pavé Chinon	133

BALUSTRADES ET ACCESSOIRES

Les bonnes questions à se poser pour choisir ses balustrades

134

Guide de choix

136

Balustres	139
Accessoires de balustrades	141

BORDURES

Bordures Florac	145
Bordures Richelieu	147
Bordures Auray	149
Bordures Chinon	151

PAS JAPONAIS

Pas japonais Florac, Chinon, Anjou	153
------------------------------------	-----

NEW Nouveautés 2026

PAGE
131

LAME
FONTAINEBLEAU
CÈDRE GRIS

Les bonnes questions à se poser pour choisir ses piliers

Le portail fait partie intégrante de la signature visuelle de votre maison. Il doit répondre à vos attentes esthétiques et tenir compte de vos contraintes techniques.
WESER vous simplifie la vie pour avancer sereinement.



1 Battant ou coulissant ?

Nos solutions piliers sont toutes compatibles avec les portes battantes (exemple photo page de gauche) ou coulissantes (photo ci-contre).



2 Bas ou très haut ?

Tous nos modèles s'adaptent à vos envies. Nos kits portail/portillon sont conçus aux dimensions standards, mais évolutifs pour faire du sur-mesure, avec la possibilité d'ajouter des éléments individuels.

PORTAIL HAUTEUR 1,50 M



PORTAIL HAUTEUR +DE 1,80 M



3 Avec ou sans portillon ?

Nos kits portillon (1 pilier) permettent la mise en place d'un passage à pied, généralement installé avec un seul pilier ajouté au kit portail. Pour les modèles sans kit, les éléments individuels et chapeaux vous permettent de réaliser cette configuration.



4 Quelle contrainte technique ?

Vos piliers doivent supporter le poids du portail, son système mécanique et les mouvements répétitifs d'ouverture et de fermeture. WESER propose des kits selon les modèles qui présentent l'avantage d'intégrer tous les éléments nécessaires à la composition de l'ouvrage ainsi qu'un film compressible et un guide de pose qui facilitent l'installation.

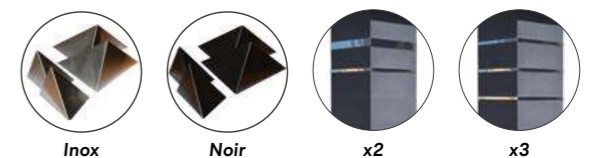


VIDÉO DE MISE EN ŒUVRE DES PILIERS

N'OUBLIEZ PAS DE PORTER VOTRE ÉQUIPEMENT DE PROTECTION !

5 Opter pour l'une de nos nombreuses solutions de personnalisation ?

Avec inserts pour le style contemporain ou panachage possible d'éléments individuels et chapeaux selon vos envies.



6 En résumé, le seul critère de choix est celui de l'esthétique !

WESER vous propose 3 styles :

STYLE CONTEMPORAIN

- Platinum
- Ondéa
- Steel'in
- Prisme
- Trigone
- Access

STYLE TRADITIONNEL

- Chambord
- Amboise
- Cheverny
- Chaumont
- Carrouges

STYLE INTÉMPIREL

- Camargue
- Bréval
- Rocheval

Guide de choix : piliers

Facilitez la sélection de vos piliers avec notre guide de choix.



Légende :

- Kit 1 pilier ou 2 piliers complet
- Élément de pilier : hauteur 16,7 cm sauf pilier Carrouges 13,3 cm

	Hauteur des kits (en cm)	Largeur du pilier en cm													
		24,5	29	30	32	35	38	39	40	45					
GAMME CONTEMPORAINE															
Platinum (inserts en option)		○ ●	188								x				
Steel'in (inserts en option)		○ ●	188									x			
Ondéa		○ ●	188									x			
Prisme (inserts en option)		○ ●	188		x										
Trigone		○ ●	188		x										
Access		○ ●	188		x										
GAMME TRADITIONNELLE															
Chambord		○ ●	216												x
Amboise		○ ●	218											x	
Cheverny 30		○ ●	188			x									
Cheverny 38		○ ●	217								x				
Chaumont		○ ●	211							x					
Carrouges		○			x								x		
Rocheval		○				x								x	
GAMME INTEMPORELLE															
Camargue		○ ●	211							x					
Bréval (avec faux-joint)		○					x				x				
Bréval (sans faux-joint)		○		x	x										

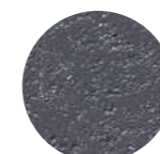
Pilier Platinum – Contemporain

C'est parce que votre exigence est notre raison d'être que nous avons développé la gamme Platinum. Un design contemporain et minimaliste.

POINTS FORTS :

- Disponible en kit pilier complet :
 - palette comprenant 2 piliers complets composés chacun de 11 éléments de pilier, 2 inserts inox et 1 chapeau plat, 1 cartouche de joint, 1 film compressible et 1 guide de pose (1)
 - palette comprenant 2 piliers complets composés chacun de 11 éléments de pilier sans insert, 1 chapeau plat, 1 cartouche de joint, 1 film compressible et 1 guide de pose (2)
 - palette comprenant 1 pilier complet composé de 11 éléments de pilier sans insert, 1 chapeau plat, 1 film compressible et 1 guide de pose (3)
- Personnalisation grâce aux inserts en acier inoxydable :
 - kit d'1 insert inox de 2 cm et 1 insert inox de 5 cm de haut, damier ou lisse (4),
 - kit de 3 inserts inox de 2 cm de haut, damier ou lisse (5)
- Les produits Dark sont teintés dans la masse et peints

ASPECT PIERRE BRUTE :



Dark (D)

ASPECT INSERTS :



Lisse



Damier



OPTION :

Avec inserts



Inserts x2



Inserts x3

PRODUITS ASSORTIS :

- Chaperons de mur **Optipose®**/page 115



PILIER PLATINUM Dark (D)

Code Article	Dimensions en mm
KIT 2 PILIERS COMPLET (1) (2)	
PPLATIN39CPL2D3N (1)	
PPLATIN39CPL2D5N (1)	390 x 390 x 1880
PPLATINLIGHT39CPL2D (2)	
1 PILIER COMPLET PLATINUM	
PPLATINLIGHT39CPLD (3)	390 x 390 x 1880
CHAPEAU DE PILIER PLATINUM	
CPPLATI050D	500 x 500 x 45
ÉLÉMENT DE PILIER PLATINUM	
EPPLATI39D	390 x 390 x 167
KIT 2 INSERTS PLATIN/STEEL	
INSERTPTNKIT3 (4)	1x (390 x 390 x 50) + 1x (390 x 390 x 20)
INSERTPTNKIT5 (4)	1x (390 x 390 x 50) + 1x (390 x 390 x 20)
KIT 3 INSERTS PLATIN/STEEL	
INSERTPTNKIT6 (5)	3x (390 x 390 x 20)



Pilier Ondéa – Contemporain

Des courbes et des lignes associées. Le mariage des matières pour l'élégance du style.

POINTS FORTS :

- Disponible en kit pilier complet :
 - palette comprenant 2 piliers complets composés chacun de 3 éléments de pilier avec insert inox, 8 éléments sans insert et un chapeau plat (1)
 - palette comprenant 1 pilier complet composé de 3 éléments de pilier avec insert inox, 8 éléments sans insert et un chapeau plat (2)
- Traitement de surface Dark
- Teinté dans la masse

ASPECT PIERRE BRUTE :



Dark (D)

Blanc Cassé (B)



PRODUITS ASSORTIS :

- Chaperons de mur **Optipose®**/page 115



PILIER S ONDÉA Blanc Cassé (B)/Dark (D)

Code Article	Dimensions en mm
KIT 2 PILIERS COMPLETS ONDEA	
PONDEA39CPL2BN (1)	390 x 390 x 1880
PONDEA39CPL2DN (1)	
1 PILIER COMPLET ONDEA	
PONDEA39CPLBN (2)	390 x 390 x 1880
PONDEA39CPLDN (2)	
CHAPEAU DE PILIER	
CPX050B	500 x 500 x 45
CPPLAT1050D	
ÉLÉMENT DE PILIER STEEL'IN	
PSTEEL39B	390 x 390 x 167
EPPLAT139D	

Nous vous recommandons l'utilisation d'un film compressible (voir page 174).

Pilier Steel'in – Contemporain

Le pilier Steel'in s'intègre parfaitement aux réalisations architecturales contemporaines. Des lignes sobres, un aspect pierre brute à rehausser avec des inserts en inox.

POINTS FORTS :

- Disponible en kit pilier complet :
 - palette comprenant 2 piliers complets composés chacun de 11 éléments de pilier sans insert et un chapeau plat (1)
 - palette comprenant 1 pilier complet composé de 11 éléments de pilier sans insert et un chapeau plat (2)
- Personnalisation grâce aux inserts en inox résistants aux intempéries :
 - kit d'1 insert inox de 2 cm et 1 insert inox de 5 cm de haut, damier ou lisse (3)
 - kit de 3 inserts inox de 2 cm de haut, damier ou lisse (4)
- Teinté dans la masse

ASPECT PIERRE BRUTE :



Blanc Cassé
(B)

ASPECT INSERTS :



Lisse



Damier



OPTION :

Avec inserts.



Inserts x2



Inserts x3

PRODUITS ASSORTIS :

- Chaperons de mur Optipose®/page 115



PILIER STEEL'IN Blanc Cassé (B)	
Code Article	Dimensions en mm
KIT 2 PILIERS COMPLET STEEL'IN	
PSTEELLIGHT39CPL2B (1)	390 x 390 x 1880
1 PILIER COMPLET STEEL'IN	
PSTEELLIGHT39CPLB (2)	390 x 390 x 1880
CHAPEAU DE PILIER	
CPX050B	500 x 500 x 45
ÉLÉMENT DE PILIER STEEL'IN	
PSTEEL39B	390 x 390 x 167
KIT 2 INSERTS PLATIN/STEEL	
INSERTPTNKIT3 (3)	1x (390 x 390 x 50) + 1x (390 x 390 x 20)
INSERTPTNKIT5 (3)	1x (390 x 390 x 50) + 1x (390 x 390 x 20)
KIT 3 INSERTS PLATIN/STEEL	
INSERTPTNKIT6 (4)	3x (390 x 390 x 20)

Nous vous recommandons l'utilisation d'un film compressible (voir page 174).



Pilier Prisme – Contemporain

Un pilier original et moderne pour des architectures contemporaines. Vous pouvez choisir le nombre et l'emplacement des inserts pour une solution unique.

POINTS FORTS :

- Disponible en kit pilier complet
 - palette comprenant 2 piliers complets composés chacun de 3 éléments de pilier géométriques sans insert, 8 éléments lisses et 1 chapeau plat (1)
 - palette comprenant 1 pilier complet composé de 3 éléments de pilier géométriques sans insert, 8 éléments lisses et 1 chapeau plat (2)
- Personnalisation grâce aux inserts en acier inoxydable résistants aux intempéries
- Teinté dans la masse

ASPECT PIERRE BRUTE :



Blanc Cassé (B)

ASPECT INSERTS :



Inox



Noir

MODÈLE SIMPLE TOUCH



OPTION :

Avec inserts.



PRODUITS ASSORTIS :

- Chaperons de mur **Optipose®**/page 115



PILIER PRISME Blanc Cassé (B)

Code Article	Dimensions en mm
KIT 2 PILIERS COMPL. PRISME	
PPRISMESIMP29CPL2B (1)	290 x 290 x 1880
1 PILIER COMPLET PRISME	
PPRISMESIMP29CPLB (2)	290 x 290 x 1880
ÉLÉMENT DE PILIER PRISME	
EPPRISME29B	290 x 290 x 167
CHAPEAU DE PILIER	
CPX040B	400 x 400 x 40
KIT DE 4 INSERTS PRISME - INOX BROSSÉ	
INSERTPRISME29INOX	-
KIT DE 4 INSERTS PRISME - NOIR	
INSERTPRISME29NO	-

Nous vous recommandons l'utilisation d'un film compressible (voir page 174).



Pilier Trigone – Contemporain

Un design affirmé avec le pilier Trigone et ses reliefs géométriques en 3 dimensions. En tournant les éléments d'un quart de tour au montage, vous accédez à un choix de combinaisons et de formes pour créer le design de votre choix.

POINTS FORTS :

- Disponible en kit pilier complet :
 - palette comprenant 2 piliers complets composés chacun de 3 éléments de pilier géométriques (TRIGONE), 8 éléments de pilier lisses (ACCESS) et 1 chapeau plat (1)
 - palette comprenant 1 pilier complet composé de 3 éléments de pilier géométriques (TRIGONE), 8 éléments de pilier lisses (ACCESS) et 1 chapeau plat (2)
- Totalement modulable
- Teinté dans la masse

ASPECT PIERRE BRUTE :



Blanc Cassé
(B)

MODÈLE SIMPLE TOUCH



PILIER TRIGONE Blanc Cassé (B)

Code Article	Dimensions en mm
KIT 2 PILIERS COMP TRIGONE	
PTRIGONESIMP29CPL2B (1)	290 x 290 x 1880
1 PILIER COMPLET TRIGONE	
PTRIGONESIMP29CPLB (2)	290 x 290 x 1880
CHAPEAU DE PILIER	
CPX040B	400 x 400 x 40
ÉLÉMENT DE PILIER TRIGONE	
EPTRIGONE29B	290 x 290 x 167
ÉLÉMENT DE PILIER ACCESS	
EPACCESS29B	290 x 290 x 167

Nous vous recommandons l'utilisation d'un film compressible (voir page 174).

PRODUITS ASSORTIS :

- Chaperons de mur **Optipose®**/page 115



Pilier Access – Contemporain

Alliant finesse et simplicité, le pilier Access met en valeur le portail qu'il supporte. Son design épuré convient à toutes les habitations.

POINTS FORTS :

- Disponible en kit pilier complet :
 - palette comprenant 2 piliers complets composés chacun de 11 éléments de pilier lisses et 1 chapeau plat (1)
 - palette comprenant 1 pilier complet composé chacun de 11 éléments de pilier lisses et 1 chapeau plat (2)
- Teinté dans la masse

ASPECT PIERRE BRUTE :



Blanc Cassé
(B)



PRODUITS ASSORTIS :

- Chaperons de mur **Optipose®**/page 115



PILIER ACCESS Blanc Cassé (B)

Code Article	Dimensions en mm
KIT 2 PILIERS COMPLETS ACCESS	
PACCESS29CPL2B (1)	290 x 290 x 1880
1 PILIER COMPLET ACCESS	
PACCESS29CPLB (2)	290 x 290 x 1880
CHAPEAU DE PILIER	
CPX040B	400 x 400 x 40
ÉLÉMENT DE PILIER ACCESS	
EPACCESS29B	290 x 290 x 167

Nous vous recommandons l'utilisation d'un film compressible (voir page 174).

Pilier Chambord – Traditionnel

Valorisez votre demeure en misant sur le mariage des lignes classiques et du charme des vieilles pierres.

POINTS FORTS :

- Disponible en kit pilier complet :
 - palette comprenant 1 base avec 2 réservations, 1 élément bas, 5 éléments intermédiaires, 1 élément haut, 1 chapiteau, 1 chapeau, 1 film compressible (1)
 - palette comprenant 1 base droite ou gauche avec réservation, 1 élément bas, 5 éléments intermédiaires, 1 élément haut, 1 chapiteau, 1 chapeau, 1 film compressible (2)
 - palette comprenant 1 base sans réservation, 1 élément bas, 5 éléments intermédiaires, 1 élément haut, 1 chapiteau, 1 chapeau, 1 film compressible (3)
- Muni de réservations sur la base pour permettre la pose du portail
- Teinté dans la masse

ASPECT VIEILLE PIERRE :



Blanc Tradition (B)

Crème (C)



PRODUITS ASSORTIS :

- Chaperons de mur Vieille Pierre/page 117



PILIER CHAMBORD Blanc Tradition (B)/Crème (C)

Code Article	Dimensions en mm
1 PILIER COMPLET CHAMBORD 2 RÉSERVATIONS	
PC2RBN (1)	450 x 450 x 2160
PC2RCN (1)	450 x 450 x 2160
ÉLÉMENT INTERMÉDIAIRE CHAMBORD	
EICB	400 x 400 x 230
EICC	400 x 400 x 230
1 PILIER COMPLET CHAMBORD RÉSERVATION A GAUCHE	
PCBDN (2)	450 x 450 x 2160mm
PCCDN (2)	450 x 450 x 2160mm
1 PILIER COMPLET CHAMBORD RÉSERVATION A DROITE	
PCBGN (2)	450 x 450 x 2160mm
PCCGN (2)	450 x 450 x 2160mm
1 PILIER COMPLET CHAMBORD INTERMÉDIAIRE	
PCINTBN (3)	450 x 450 x 2160mm
PCINTCN (3)	450 x 450 x 2160mm

Pilier Amboise – Traditionnel

Le pilier Amboise est un hommage au travail des compagnons qui ciselaient les calcaires les plus durs pour ériger un ouvrage qui traverse les siècles.

POINTS FORTS :

- Disponible en kit pilier complet :
 - palette comprenant 2 piliers complets composés chacun de 7 éléments de pilier, 1 chapiteau et 1 chapeau, 1 film compressible (1)
 - palette comprenant 1 pilier complet composé de 7 éléments de pilier, 1 chapiteau et 1 chapeau, 1 film compressible (2)
- Teinté dans la masse

ASPECT VIEILLE PIERRE :



Blanc Tradition (B)



Crème (C)



PILIER AMBOISE Blanc Tradition (B)/Crème (C)

Code Article	Dimensions en mm
KIT 2 PILIERS COMPLETS AMBOISE	
PA40CPL2BN (1)	400 x 400 x 2180mm
PA40CPL2CN (1)	
1 PILIER COMPLET AMBOISE	
PA40CPLBN (2)	400 x 400 x 2180mm
PA40CPLCN (2)	
CHAPEAU DE PILIER AMBOISE	
CPAB	520 x 520 x 160mm
CPAC	
CHAPITEAU DE PILIER AMBOISE	
CPTAB	495 x 495 x 60mm
CPTAC	
ÉLÉMENT DE PILIER AMBOISE	
EPAB	400 x 400 x 280mm
EPAC	

PRODUITS ASSORTIS :

- Chaperons de mur Vieille Pierre/page 117



Pilier Cheverny – Traditionnel

Choisissez l'authenticité d'un pilier d'aspect bouchardé restituant l'érosion du temps. Avec ses joints irréguliers, le pilier Cheverny rappelle les assemblages d'autrefois. Afin d'accentuer le charme de l'édifice, il est possible de le munir d'un chapiteau.



POINTS FORTS :

- Disponible en kit pilier complet :
 - palette comprenant 2 piliers complets composés chacun de 7 éléments de pilier 30 cm, 1 chapiteau 39 cm et 1 chapeau 30 cm, 1 film compressible (1)
 - palette comprenant 1 pilier complet composé de 7 éléments de pilier 30 cm, 1 chapiteau 39 cm et 1 chapeau 30 cm, 1 film compressible (2)
 - chapeau adapté pour pilier Cheverny 30 x 30 cm sans chapiteau (3)
 - palette comprenant 2 piliers complets composés chacun de 8 éléments de pilier 38 cm, 1 chapiteau 52 cm et 1 chapeau 40 cm, 1 film compressible (4)
 - palette comprenant 1 pilier complet composé de 8 éléments de pilier 38 cm, 1 chapiteau 52 cm et 1 chapeau 40 cm, 1 film compressible (5)
 - chapeau adapté pour pilier Cheverny 38 x 38 cm sans chapiteau (6)
- Teinté masse

ASPECT VIEILLE PIERRE :



Blanc Tradition (B)

Crème (C)

PRODUITS ASSORTIS :

- Chaperons de mur Vieille Pierre/page 117



PILIER CHEVERNY Blanc Tradition (B)/Crème (C)

Code Article	Dimensions en mm
KIT 2 PILIER COMPLETS CHEVERNY	
PCHV30CPL2BN (1)	300 x 300 x 1880
PCHV30CPL2CN (1)	
PCHV38CPL2BN (4)	380 x 380 x 2170
PCHV38CPL2CN (4)	
1 PILIER COMPLET CHEVERNY	
PCHV30CPLBN (2)	300 x 300 x 1880
PCHV30CPLCN (2)	
PCHV38CPLBN (5)	380 x 380 x 2170
PCHV38CPLCN (5)	
CHAPEAU DE PILIER CHEVERNY	
CPCHV30B	300 x 300 x 60
CPCHV30C	
CPCHV40B (3)	400 x 400 x 80
CPCHV40C (3)	
CPCHV50B (6)	500 x 500 x 110
CPCHV50C (6)	

Code Article	Dimensions en mm
CHAPITEAU DE PILIER CHEVERNY	
CPTCHV39B	390 x 390 x 70
CPTCHV39C	
CPTCHV52B	520 x 520 x 90
CPTCHV52C	
ÉLÉMENT DE PILIER CHEVERNY	
EPCHV30B	300 x 300 x 250
EPCHV30C	
EPCHV38B	380 x 380 x 250
EPCHV38C	

Pilier Chaumont – Traditionnel

En harmonie avec votre clôture traditionnelle, retrouvez l'aspect de la pierre naturelle. Le pilier Chaumont, séduit par sa discrétion et son élégance.

POINTS FORTS :

- Disponible en kit pilier complet :
 - palette comprenant 2 piliers complets composés chacun de 8 éléments de pilier et 1 chapeau, 1 film compressible (1)
 - palette comprenant 1 pilier complet composé de 8 éléments de pilier et 1 chapeau, 1 film compressible (2)
- Finition bouchardée rappelant les pierres anciennes
- Teinté dans la masse

ASPECT VIEILLE PIERRE :



Blanc Tradition
(B)



Crème
(C)



PRODUITS ASSORTIS :

- Chaperons de mur *Vielle Pierre*/page 117



PILIER CHAUMONT Blanc Tradition (B)/Crème (C)

Code Article	Dimensions en mm
KIT 2 PILIERS COMPLETS CHAUMONT	
PCHMT35CPL2BN	350 x 350 x 2110
PCHMT35CPL2CN	
1 PILIER COMPLET CHAUMONT	
PCHMT35CPLBN	350 x 350 x 2110
PCHMT35CPLCN	
CHAPEAU DE PILIER CHAUMONT	
CPCHMT41B	410 x 410 x 110
CPCHMT41C	
ÉLÉMENT DE PILIER CHAUMONT	
EPCHMT35B	350 x 350 x 250
EPCHMT35C	

Pilier Chaumont – Crème



Pilier Carrouges – Traditionnel

L'aspect chaleureux de la brique est devenu au fil du temps un élément décoratif ancré dans nos traditions.

POINTS FORTS :

- Imitation parfaite des briques traditionnelles
- Teinté dans la masse

ÉLÉMENTS DE PILIER À COMPOSER

2 largeurs proposées :

- 29 x 29 cm
- 39 x 39 cm

ASPECT BRIQUE :



Brique sans joint (Q)



PRODUITS ASSORTIS :

- Chapeau de pilier/page 101



- Chaperon de mur **Optipose®**/page 115



PILIER CARROUGES Brique (Q)

Code Article	Dimensions en mm
ÉLÉMENT DE PILIER BRIQUE	
PR29Q	290 x 290 x 133
PR39Q	390 x 390 x 133

Nous vous recommandons l'utilisation d'un film compressible (voir page 174).

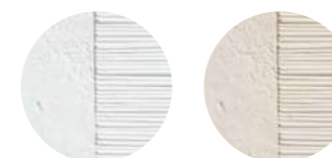
Pilier Camargue - Intemporel

Le pilier Camargue évoque les vieilles pierres avec ses motifs centraux qui rappellent la canisse. L'alliance élégante du végétal et du minéral.

POINTS FORTS :

- Disponible en kit pilier complet :
 - palette comprenant 2 piliers complets composés chacun de 8 éléments de pilier, 1 chapeau, 1 film compressible (1)
 - palette comprenant 1 pilier complet composé de 8 éléments de pilier, 1 chapeau, 1 film compressible (2)
- Teinté dans la masse

ASPECT VIEILLE PIERRE :



Blanc Tradition
(B)

Crème
(C)



PRODUITS ASSORTIS :

- Chaperons de mur Vieille Pierre/page 117



PILIER CAMARGUE Blanc Tradition (B)/Crème (C)

Code Article	Dimensions en mm
KIT 2 PILIERS COMPLETS CAMARGUE	
PCAMARG35CPL2BN (1)	350 x 350 x 2110
PCAMARG35CPL2CN (1)	
1 PILIER COMPLET CAMARGUE	
PCAMARG35CPLBN (2)	350 x 350 x 2110
PCAMARG35CPLCN (2)	
CHAPEAU DE PILIER CAMARGUE	
CPCHMT41B	410 x 410 x 110
CPCHMT41C	
ÉLÉMENT DE PILIER CAMARGUE	
EPCAMAR35B	350 x 350 x 250
EPCAMAR35C	

Pilier Bréval - Intemporel

Un basique qui sait s'adapter. Son aspect brut rappelle la pierre. Sa surface est conçue pour être peinte si nécessaire. Les éléments avec ou sans joint s'assemblent et s'emboîtent aisément. Ils peuvent être associés avec des éléments du muret.

POINTS FORTS :

- Un pilier à composer soi-même
- Avec ou sans joint vertical selon le modèle
- Peut être peint
- Teinté dans la masse

ÉLÉMENTS DE PILIER À COMPOSER

- 4 largeurs proposées :
- 25 x 25, 29 x 29, 32 x 32 et 38 x 38 cm

ASPECT PIERRE BRUTE :



Blanc Cassé (B)

Ton Pierre (P)

Gris (G)



Élément avec joint vertical (32x32 cm et 38x38 cm)



Élément sans joint vertical (25x25 cm et 29x29 cm)

PRODUITS ASSORTIS :

- Chapeaux de pilier/page 105



- Chaperons de mur **Optipose®**/page 115



- Murets/page 121



PILIER BRÉVAL Blanc Cassé (B)/Ton Pierre (P)/Gris (G)

Code Article	Dimensions en mm
ÉLÉMENT DE PILIER BRÉVAL SANS JOINT	
PLU25B	
PLU25G	245 x 245 x 167
PLU25P	
PLU29B	
PLU29G	290 x 290 x 167
PLU29P	
ÉLÉMENT DE PILIER BRÉVAL	
PL32B	
PL32G	325 x 325 x 167
PL32P	
PL38B	
PL38G	380 x 380 x 167
PL38P	

Nous vous recommandons l'utilisation d'un film compressible (voir page 174).



Pilier Rocheval - Intemporel

Retrouvez l'aspect de la pierre taillée avec ce pilier.

POINTS FORTS :

- Aspect pierre taillée à la main
- Muni d'un joint vertical et horizontal
- Teinté masse

ÉLÉMENTS DE PILIER À COMPOSER

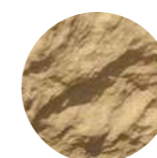
2 largeurs proposées :

- 30 x 30 cm
- 40 x 40 cm

ASPECT PIERRE TAILLÉE :



Blanc Cassé (B)



Ton Pierre (P)



PRODUITS ASSORTIS :

- Chapeaux de pilier/page 105



- Chaperons de mur **Optipose®**/page 115



- Murets/page 121



PILIERS ROCHEVAL Blanc Cassé (B)/Ton Pierre (P)

Code Article	Dimensions en mm
ÉLÉMENT DE PILIER ROCHEVAL	
EPTAILLE30B	300 x 300 x 167
EPTAILLE30P	
EPTAILLE40B	400 x 400 x 167
EPTAILLE40P	

Nous vous recommandons l'utilisation d'un film compressible (voir page 174).

Guide de choix : chapeaux/chapiteaux

Facilitez votre sélection de chapeaux avec notre guide de choix.

Format	Plat double couronnement Chapiteau		Plat							
Couleur	Gris (G)	Blanc Cassé (B)	Ton Pierre (P)	Blanc Tradition (B)	Gris (G)	Crème (C)	Gris (G)	Blanc Cassé (B)	Ton Pierre (P)	Dark (D)
Aspect	Pierre brute		Pierre lisse		Pierre brute					
Longueur en cm	40 x 40	50 x 50	40 x 40	40 x 40	40 x 40	50 x 50				
Correspondance largeur de pilier/ largeur du chapeau Largeur de pilier fini :										
20 x 20 cm										
25 x 25 cm										
29 x 29 cm	CP040 CP040 + CPT4242			CPPL040		CPX040				
30 x 30 cm	CP040 CP040 + CPT4242			CPPL040		CPX040				
32 x 32 cm	CP040			CPPL040		CPX040				
38 x 38 cm		CP050		CPPL050		CPX050				
39 x 39 cm		CP050		CPPL050		CPX050				
40 x 40 cm		CP050		CPPL050		CPX050				

Légende :

1 Uniquement en 40 x 40 cm et 50 x 50 cm

Chapeau (CP) + Chapiteau (CPT)

En fonction du type de pilier ou de l'enduit fini, la goutte d'eau peut être réduite voire supprimée.



Chapiteau		Pointe de diamant							
Couleur	Blanc Tradition (B)	Crème (C)	Blanc Tradition (B)	Gris (G)	Crème (C)	Gris (G)	Blanc Cassé (B)	Ton Pierre (P)	Brique (Q) 1
Aspect	Vielle pierre		Pierre lisse		Pierre brute				
Longueur en cm	30 x 30	40 x 40 et 41 x 41	50 x 50 et 52 x 52	40 x 40	50 x 50	32 x 32	40 x 40	50 x 50	
Correspondance largeur de pilier/ largeur du chapeau									
CPCHV30						CP432			
		CPCHV40				CP432 + CPT3737			
CPCHV30 + CPTCH39	CPCHV40			CPPL440			CP440 CP440 + CPT4242		
	CPCHV40 CPCHMT41			CPPL440			CP440 CP440 + CPT4242		
	CPCHV40 CPCHMT41 CPCHV40 + CPTCHV52			CPPL440			CP440		
		CPCHV50 CPA + CPTA		CPPL450				CP450	
		CPA		CPPL450				CP450	
		CPA		CPPL450				CP450	

Chapeaux de pilier – Contemporains

Pour compléter vos piliers, nous vous proposons une large gamme de chapeaux plats ou en pointe de diamant. La touche finale pour décorer et protéger vos piliers.

LES POINTS FORTS :

- Différentes largeurs proposées
- Teinté dans la masse
- Goutte d'eau intégrée
- Traitement en surface pour une finition parfaite (Dark uniquement)

ASPECT PIERRE BRUTE :



Plat double couronnement



Pointe de diamant



Plat

CHAPEAUX PIERRE BRUTE Blanc Cassé (B)/Gris (G)/Ton Pierre (P)/ Brique (Q)/Dark (D)

Code Article	Dimensions en mm
CHAPEAUX PLATS DOUBLE COURONNEMENT	
CP040B	400 x 400 x 60/100
CP040G	400 x 400 x 60/100
CP040P	400 x 400 x 60/100
CP050B	500 x 500 x 60/100
CP050G	500 x 500 x 60/100
CP050P	500 x 500 x 60/100
CHAPEAUX POINTE DE DIAMANT	
CP432B	320 x 320 x 40/76
CP432G	320 x 320 x 40/76
CP432P	320 x 320 x 40/76
CP440B	400 x 400 x 40/80
CP440G	400 x 400 x 40/80
CP440P	400 x 400 x 40/80
CP440Q	400 x 400 x 40/80
CP450B	500 x 500 x 50/110
CP450G	500 x 500 x 50/110
CP450P	500 x 500 x 50/110
CP450Q	500 x 500 x 50/110
CHAPEAUX PLATS	
CPX040B	400 x 400 x 40
CPX040G	400 x 400 x 40
CPX040P	400 x 400 x 40
CPX040D (1)	400 x 400 x 40
CPX050B	500 x 500 x 45
CPX050G	500 x 500 x 45
CPX050P	500 x 500 x 45
CPPLATIN050D (1)	500 x 500 x 45

Chapeaux Vieille Pierre – Traditionnels

Les chapeaux « Vieille Pierre » offrent un rendu traditionnel et naturel avec une finition bouchardée imitant la pierre ancienne, idéal pour sublimer les piliers Amboise, Cheverny et Chaumont dans un style authentique. Ils combinent esthétique et fonctionnalité, ils protègent durablement la maçonnerie contre les intempéries.

LES POINTS FORTS :

- Différentes largeurs proposées
- Teinté dans la masse
- Goutte d'eau intégrée

ASPECT VIEILLE PIERRE :



Blanc Tradition
(B)



Crème
(C)



Chapeau Amboise



Chapeau Cheverny



Chapeau Chaumont



CHAPEAUX VIEILLE PIERRE Blanc Tradition (B)/Crème (C)

Code Article	Dimensions en mm
CHAPEAUX DE PILIER AMBOISE POINTE DE DIAMANT	
CPAB	520 x 520 x 160
CPAC	520 x 520 x 160
CHAPEAUX DE PILIER CHEVERNY POINTE DE DIAMANT	
CPCHV30B	300 x 300 x 60
CPCHV30C	300 x 300 x 60
CPCHV40B	400 x 400 x 80
CPCHV40C	400 x 400 x 80
CPCHV50B	500 x 500 x 110
CPCHV50C	500 x 500 x 110
CHAPEAUX DE PILIER CHAUMONT POINTE DE DIAMANT	
CPCHMT41B	500 x 500 x 110
CPCHMT41C	500 x 500 x 110

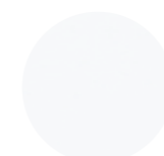
Chapeaux Pierre Lisse – Intemporels

Les chapeaux « Pierre Lisse » offrent une finition sobre et contemporaine grâce à une surface parfaitement lissée, idéale pour valoriser vos piliers. Disponibles en versions plates ou en pointe de diamant et en largeurs 40 ou 50 cm, ils assurent une protection durable de la maçonnerie. Ils s'intègrent facilement à tout style architectural.

LES POINTS FORTS :

- Différentes largeurs proposées
- Teinté dans la masse
- Goutte d'eau intégrée

ASPECT PIERRE LISSE :



Blanc Tradition
(B)



Gris
(G)



Crème
(C)



Chapeau Plat



Chapeau Pointe de diamant

CHAPEAUX PIERRE LISSE Blanc Tradition (B)/Crème (C)/Gris (G)

Code Article	Dimensions en mm
CHAPEAUX PIERRE LISSE PLATS	
CPPL040B	
CPPL040C	400 x 400 x 45
CPPL040G	
CPPL050B	
CPPL050C	500 x 500 x 45
CPPL050G	
CHAPEAUX PIERRE LISSE POINTE DE DIAMANT	
CPPL440B	
CPPL440C	400 x 400 x 40/80
CPPL440G	
CPPL450B	
CPPL450C	500 x 500 x 40/90
CPPL450G	



Chapiteaux de pilier – Contemporains

Ces éléments viennent parfaire l'habillage de vos piliers de façon élégante et sophistiquée.

LES POINTS FORTS :

- Teinté dans la masse
- 2 largeurs proposées : 37 cm ou 42 cm

ASPECT PIERRE BRUTE :



Blanc Cassé
(B)



Ton Pierre
(P)



PRODUITS ASSORTIS :

- Chapeaux de pilier CP432/page 101



CHAPITEAUX DE PILIER Blanc Cassé (B)/Ton Pierre (P)

Code Article	Dimensions en mm
CPT3737B	370 x 370 x 100
CPT3737P	
CPT4242B	420 x 420 x 100
CPT4242P	

Chapiteaux Vieille Pierre – Traditionnels

Ces éléments viennent parfaire l'habillage de vos piliers de façon élégante et sophistiquée.

LES POINTS FORTS :

- Teinté dans la masse
- Finition bouchardée rappelant les pierres anciennes
- Existe en 3 dimensions

ASPECT VIEILLE PIERRE :



Blanc Tradition
(B)



Crème
(C)



Chapiteau Amboise



Chapiteau Cheverny

CHAPITEAUX VIEILLE PIERRE Blanc Tradition (B)/Crème (C)

Code Article	Dimensions en mm
CHAPITEAU DE PILIER AMBOISE	
CPTAB	495 x 495 x 60
CPTAC	
CHAPITEAU DE PILIER CHEVERNY	
CPTCHV39B	390 x 390 x 70
CPTCHV39C	
CPTCHV52B	520 x 520 x 90
CPTCHV52C	

Les bonnes questions à se poser pour choisir ses chaperons

Les chaperons de murs sont des éléments de finition et de protection. Ils ont pour première fonction d'empêcher les infiltrations d'eau au sommet de votre maçonnerie et d'éviter ainsi la dégradation prématurée de votre clôture. Ils apportent également, par leur forme et leur style, la touche finale esthétique à votre mur ou muret.



1 Pourquoi un chaperon est nécessaire ?

- > Les murs sans chaperon sont exposés à des risques de coulures, comme la photo ci-dessous.
- > Le mur est préservé et les chaperons apportent une finition esthétique.



Mur sans chaperon



Mur avec chaperons

2 Quelle clôture ?

En limite de propriété, la forme et la pente des chaperons permettent de préciser la nature du mur, mitoyen ou non. L'écoulement de l'eau doit toujours se faire vers le ou les propriétaires :

- 1 pente = un seul propriétaire,
- 2 pentes = mitoyen (exemple photo page 110).

3 Vous avez un design ou une contrainte spécifique ?

Nos chaperons sont disponibles sous de nombreuses formes pour répondre aux exigences de chacun. Si vous souhaitez fixer sur votre mur une clôture métallique, il faudra privilégier le chaperon plat ou le spécial platine pour fixer les poteaux (photo ci-dessous).

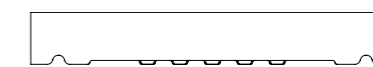
En pose libre, vous pourrez choisir une forme arrondie pour demeure de charme ou classique 1 ou 2 pentes.



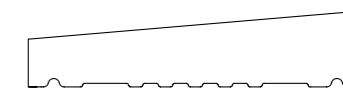
Les différentes formes de chaperons existantes :



Arrondi



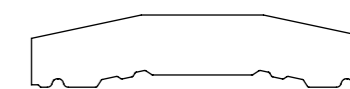
Plat



1 Pente



2 Pentas



Spécial platine

Le saviez-vous ?

Avant de concevoir et de finaliser votre clôture, il est préférable d'aller consulter le Plan Local d'Urbanisme (PLU) auprès de la mairie. Celui-ci précise l'affectation des surfaces pour chaque terrain et les réglementations applicables sur la parcelle (hauteur autorisée, règle de propriété...). La majorité des chaperons WESER sont conçus pour faciliter leur installation avec le système d'emboîtement Optipose®.

4 Votre clôture doit-elle s'harmoniser avec des piliers existants ?

Dans cette configuration, le style, l'aspect et le coloris de vos chaperons et chapeaux de piliers doivent être coordonnés.

Guide de choix : chaperons

Facilitez votre sélection de chaperons avec notre guide de choix.

Format	Arrondi		Plat			
Couleur	Blanc Tradition (B) Crème (C)	Blanc Tradition (B) Crème (C)	Blanc Tradition (B) Gris (G) Crème (C)	Gris (G) Blanc Cassé (B) Ton Pierre (P) Dark (D) 3		
Aspect	Vielle Pierre		Vielle Pierre	Pierre Lisse		Pierre Brute
Longueur en cm	49		49	49	99	49
Correspondance largeur de mur/largeur du chaperon						
10 cm						
15 cm	CHRVP328	CHRVP028	CHRPLECO028	CHPL025	CHROP028	CHROP025
20 cm	CHRVP328	CHRVP028	CHRPLECO028	CHPL030		CHROP030
25 cm	CHRVP333				CHROP033	
30 cm						

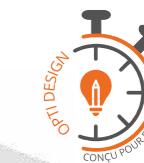
Légende :

- 1 Uniquement en Blanc Tradition et Gris
- 2 Uniquement en largeur 28 cm
- 3 Uniquement en largeur 28 et 33 cm pour la longueur 50 cm et uniquement largeur 25 cm pour le 1 m de long
- 4 Uniquement en largeur 28 et 33 cm pour la longueur 50 cm

À SAVOIR : pour une protection optimale de votre mur, il faut respecter un débord de 3 cm de chaque côté.

1 Pente		2 Pentés				Spécial Platine	
Couleur	Blanc Tradition (B) Gris (G) Gris (G) Blanc Cassé (B) Ton Pierre (P) Dark (D) 4	Blanc Tradition (B) Gris (G) Crème (C)	Gris (G) Blanc Cassé (B) Ton Pierre (P) Dark (D) 3	Dark (D) Brique (Q) 2	Gris (G) Blanc Cassé (B) Ton Pierre (P)		
Aspect	Pierre Lisse	Pierre Brute		Pierre Lisse	Pierre Brute		Pierre Brute
Longueur en cm	99	49	99	49	99	49	99
Correspondance largeur de mur/largeur du chaperon							
	CHROP123				CHROP223		
	CHROP123 (débord 1 côté) CHROP128 (débord 2 côtés)	CHROP125	CHRPLECO228		CHROP228	CHROP225	CHROP428
CHPL130	CHROP128 (débord 1 côté) CHROP133 (débord 2 côtés)	CHROP130	CHRPLECO228	CHPL230		CHROP230	
	CHROP133				CHROP233		CHROP433
					CHROP245		

Chaperons OPTipose® – Contemporains

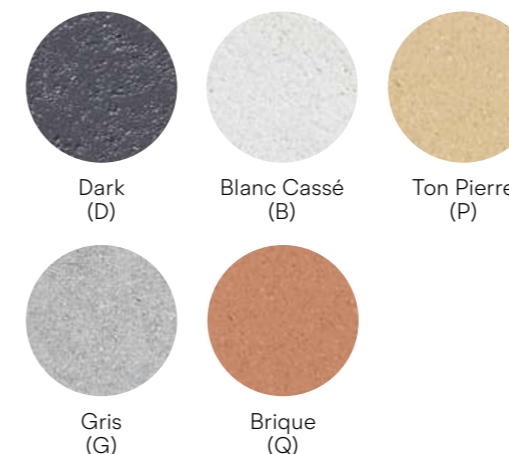


Le système d'emboîtement original et exclusif mâle/femelle de nos chaperons Optipose® permet une mise en œuvre facile et rapide. Une gamme complète disponible en 0,50 m mais également en 1 mètre afin de réduire le nombre de joints sur les grandes longueurs de mur.

LES POINTS FORTS :

- 50 % de gain de temps à la mise en œuvre grâce à son système d'emboîtement (profil mâle-femelle), sans joint
- Également possibilité de pose avec joint traditionnel
- Possibilité de pose collée sur blocs rectifiés ou arase rectiligne
- Précision et régularité dimensionnelle
- Goutte d'eau intégrée et continue
- Les Produits Dark sont teintés dans la masse et peints

ASPECT PIERRE BRUTE :



Plat



1 Pente



2 Pentas



Spécial Platine (spécialement conçu pour la pose des platines de clôture)

PRODUITS COMPLÉMENTAIRES :

- Chaperons Optipose® – 1 m
- (Existe en modèle Plat et 2 pentes)



CHAPERONS OPTIPOSE® – 0,50 M – Blanc Cassé (B)/Gris/Ton Pierre (P)/Dark (D)/Brique (Q)

Code Article	Dimensions en mm	Code Article	Dimensions en mm
CHAPERONS PLATS			
CHROP028B	490 x 280 x 40	CHAPERONS 2 PENTES	
CHROP028D		CHROP223B	490 x 230 x 40/50
CHROP028G		CHROP223G	
CHROP028P		CHROP223P	
CHROP033B	CHROP228B	490 x 280 x 40/52	
CHROP033D	CHROP228D		
CHROP033G	CHROP228G		
CHROP033P	CHROP228P		
CHAPERONS 1 PENTE			
CHROP123B	490 x 330 x 40	CHROP228Q	490 x 330 x 40/54
CHROP123G		CHROP233B	
CHROP123P		CHROP233D	
CHROP128B		CHROP233G	
CHROP128D	490 x 280 x 40/64	CHROP233P	490 x 450 x 42/61
CHROP128G		CHROP245B	
CHROP128P		CHROP245G	
CHROP133B		CHROP245P	
CHAPERONS SPECIAL PLATINE			
CHROP133D	490 x 330 x 40/68	CHROP428B	490 x 280 x 40/59
CHROP133G		CHROP428G	
CHROP133P		CHROP428P	
		CHROP433B	
	CHROP433G		
		CHROP433P	

CHAPERONS OPTIPOSE® – 1 M Blanc Cassé (B)/Gris (G)/Ton Pierre (P)

Code Article	Dimensions en mm
CHAPERONS PLATS	
CHOP025B	990 (997) x 250 x 40
CHOP025G	
CHOP025P	
CHOP025D	
CHOP030B	990 (997) x 300 x 40
CHOP030G	
CHOP030P	
CHAPERONS 2 PENTES	
CHOP225B	990 x 254 x 40/72
CHOP225G	
CHOP225P	
CHOP225D	
CHOP230B	990 x 304 x 40/78
CHOP230G	
CHOP230P	

Chaperons Vieille Pierre – Traditionnels

Les chaperons de mur Vieille Pierre s'harmonisent parfaitement avec nos piliers de clôture d'aspect Vieille Pierre.

LES POINTS FORTS :

- Goutte d'eau intégrée
- Finition bouchardée rappelant les pierres anciennes

ASPECT VIEILLE PIERRE :



Blanc Tradition
(B)



Crème
(C)



Plat



Arrondi

CHAPERONS VIEILLE PIERRE – 0,50 M Blanc Tradition (B)/Crème (C)

Code Article	Dimensions en mm
CHAPERONS PLATS	
CHRV028B	490 x 280 x 40
CHRV028C	490 x 280 x 40
CHAPERONS ARRONDIS	
CHRV328B	490 x 280 x 40/60
CHRV328C	490 x 280 x 40/60
CHRV333B	490 x 330 x 50/80
CHRV333C	490 x 330 x 50/80

Réalisation des joints - Consommation : 800 g/ml (à titre indicatif).

Chaperons Pierre Lisse – Intemporels

WESER propose une gamme complète de chaperons au fini lisse et avec des angles adoucis pour embellir et parachever vos murets et piliers. L'alliance de la qualité et du prix.

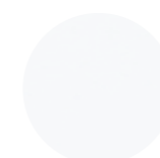
LES POINTS FORTS :

- Goutte d'eau intégrée
- Finition lisse

DIMENSIONS :

Existent en 0,50 m et 1 m.

ASPECT PIERRE LISSE :



Blanc Tradition (B)



Gris (G)



Crème (C)

MODÈLE 0,50 M



Plat



2 Pentes

MODÈLE 1 M



Plat



1 Pente



2 Pentes

CHAPERONS PIERRE LISSE ÉCO - 0,5 M Blanc Tradition (B)/Crème (C)/Gris (G)

Code Article	Dimensions en mm
CHAPERONS PLATS	
CHRPLECO028B	
CHRPLECO028G	490 x 280 x 30
CHRPLECO028C	
CHAPERONS 2 PENTES	
CHRPLECO228B	
CHRPLECO228G	490 x 280 x 30/40
CHRPLECO228C	

Réalisation des joints - Consommation : 800 g/ml (à titre indicatif)

CHAPERONS PIERRE LISSE - 1 M Blanc Tradition (B)/Crème (C)/Gris (G)

Code Article	Dimensions en mm
CHAPERONS PLATS	
CHPL025B	990 x 250 x 40
CHPL025G	
CHPL030B	
CHPL030C	990 x 300 x 40
CHPL030G	
CHAPERONS 1 PENTE	
CHPL130B	990 x 300 x 35
CHPL130G	
CHAPERONS 2 PENTES	
CHPL230B	
CHPL230C	990 x 300 x 40/57
CHPL230G	

Réalisation des joints - Consommation : 400 g/ml (à titre indicatif).



Murets Bosselés et Lisses

Pour compléter vos piliers Bréval ou Rocheval, WESER vous propose deux murets assortis.

LES POINTS FORTS :

- Teintés dans la masse
- Emboîtement facile
- Finition parfaite
- Faux-joints incorporés (pas de joint à faire)

ASPECT PIERRE BRUTE - LISSE :



Blanc Cassé (B)



Ton Pierre (P)

ASPECT PIERRE BRUTE - BOSSELÉ :



Blanc Cassé (B)



Ton Pierre (P)



Bosselé



Lisse

PRODUITS ASSORTIS :

- Chaperons de mur **Optipose®** 0,50 m/page 115



- Chaperons de mur **Optipose®** 1 m/page 115



MURETS BOSSELÉS ET LISSES Blanc Cassé (B)/Ton Pierre (P)

Code Article	Dimensions en mm
ÉLÉMENTS DE MURETS BOSSELÉS	
MBOS40B	400 x 180 x 167
MBOS40P	
ÉLÉMENTS DE MURETS LISSES	
MR40B	400 x 180 x 167
MR40P	

15 pièces au m².

Margelle Bergerac

Les margelles Bergerac rappellent par leur relief le grain de la pierre naturelle. Elles peuvent être associées au dallage Richelieu pour une finition parfaite.

LES POINTS FORTS :

- Résistance au gel
- Antidérapantes
- Escalier romain possible (divers angles et courbes proposés)
- La largeur de la margelle est composée d'une assise de 30 cm et d'un débord d'1 cm

ASPECT VIEILLE PIERRE :



Crème
(C)



Gris (G)*
*Sauf Margelles



PRODUITS ASSORTIS :

- Bordures Richelieu/page 147



MARGELLES BERGERAC Crème (C)/Gris (G)

Code Article	Dimensions en mm
MARGELLE DROITE	
MARBEC	495 x 310 x 35
MARGELLE ANGLE INT.R15	
MARBEANGR15C	495 x 310 x 35
MARGELLE ANGLE ROMAIN DROIT	
MARBEANGROMCD	350 x 310 x 35
MARGELLE ANGLE ROMAIN GAUCHE	
MARBEANGROMCG	350 x 310 x 35
MARGELLE COURBE 150	
MARBECR150C	480 x 310 x 35

Préconisation de pose de joints de 10 mm.
Consommation (à titre indicatif) : 320 g/ml.

Dalle Bergerac

Les dalles Bergerac rappellent par leur relief le grain de la pierre naturelle. Elles peuvent être associées au dallage Richelieu pour une finition parfaite.

LES POINTS FORTS :

- Résistance au gel
- Antidérapantes
- Escalier romain possible (divers angles et courbes proposés)
- La largeur de la margelle est composée d'une assise de 30 cm et d'un débord d'1 cm

ASPECT VIEILLE PIERRE :



Crème
(C)



Gris (G)*
*Sauf Margelles



PRODUITS ASSORTIS :

- Bordures Richelieu/page 147



DALLES BERGERAC Crème (C)/Gris (G)

Code Article	Dimensions en mm
DALLES	
DALBE225050C	495 x 495 x 22
DALBE225050G*	495 x 495 x 22
DALBE325050C	495 x 495 x 32

Préconisation de pose de joints de 10 mm.
Consommation (à titre indicatif) : 2 à 2,5 kg/m².

Dalle Richelieu en opus romain

Tout le charme et la noblesse des vieux dallages se retrouvent dans la dalle Richelieu. Un produit intemporel pour la terrasse ou la piscine. Dans le cas d'un bassin rectangulaire, les dalles Richelieu 40 x 60 cm, peuvent être utilisées comme margelles.

LES POINTS FORTS :

- Résistance au gel
- Antidérapantes
- Disponible à l'unité ou en Module OPUS indissociable composé de 8 dalles
- Composition du Module OPUS qui ne peut, en aucun cas, être détaillé : 3 x (400 x 605) + 2 x (400 x 400) + 1 x (195 x 400) + 2 x (195 x 195). Il représente une surface d' 1,26 m² avec une préconisation de joints de 10 mm

ASPECT VIEILLE PIERRE :



Crème
(C)

DALLE



Dalle individuelle

MODULE



Module 8 dalles (1,26 m²)

PRODUITS ASSORTIS :

- Bordures Richelieu/page 147



DALLES RICHELIEU EN OPUS ROMAIN Crème (C)

Code Article	Dimensions en mm
MODULE OPUS DE 8 DALLES	
DALRIOPC	1,26 m ²
DALLE INDIVIDUELLE	
DALRIINDC	605 x 400 x 32

Réalisation des joints – Consommation : 2,5 à 3 kg/m² (à titre indicatif).

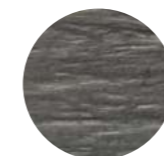
Dalle Auray

Avec son gris soutenu et son relief marqué, la dalle Auray est la dalle idéale pour les aménagements contemporains. Elle reproduit, par son relief et sa couleur, les schistes clivés.

LES POINTS FORTS :

- Résistance au gel
- Antidérapantes

ASPECT SCHISTE :



Gris Anthracite
(GA)



PRODUITS ASSORTIS :

- Bordures Auray/page 149



DALLES AURAY Gris Anthracite (GA)

Code Article	Dimensions en mm
DALLE AURAY	
DALAY225050GA (1)	495 x 495 x 22

La surface (en m²) inclus une préconisation de pose de joints de 10 mm.
Réalisation des joints – Consommation : 2 à 3,2 kg/m² (à titre indicatif).

Dalle Lame Fontainebleau

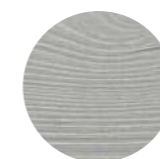
L'élégance du bois grâce à son veinage naturel tout en se passant de ses contraintes d'entretien.

LES POINTS FORTS :

- Un effet bois, multi-motifs avec un veinage doux et harmonieux
- Teintée dans la masse avec une protection de surface, une solution idéale pour l'extérieur, facile à nettoyer
- Non glissantes, résistantes à l'abrasion et aux sels de piscine
- Ses bords droits permettent une pose en terrasse ou plage de piscine, en allée, façon pas japonais, sur gravillon, à usage exclusivement piétonnier
- Pose avec ou sans joint, en pose scellée, collée, sur sable, sur mignonette



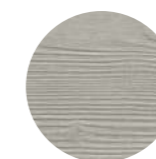
ASPECT BOIS :



Bouleau
(BO)



Cèdre Gris
(CGR)



Peuplier
(PP)



LAME FONTAINEBLEAU Bouleau (BO)/Cèdre Gris (CGR)/Peuplier (PP)

Code Article	Dimensions en mm
LAMEFONTAINEBLEAUBO	
LAMEFONTAINEBLEAUCGR	1200 x 200 x 40
LAMEFONTAINEBLEAUPP	

Pavé Chinon

Les pavés Chinon conjuguent innovation et facilité de pose. Présentés sous la forme de bandes souples de 6 pavés, ils s'adaptent aux courbes et aux irrégularités du support. Ils permettent une mise en œuvre à la portée de tout amateur de travail bien fait et d'un style ancien.

LES POINTS FORTS :

- Résistance au gel
- Teintés dans la masse
- Rapidité de pose par bande souple de 6 pavés (7,7 bandes par m²)
- Épaisseur réduite pour une utilisation possible en rénovation

ASPECT VIEILLE PIERRE :



Crème (C)



Bandes de pavés

PAVÉS CHINON Crème (C)

Code Article	Dimensions en mm
PAVES CHINON - BANDE 6 PAVÉS	
PAVCHC	1020 x 120 x 20

La surface (en m²) inclus une préconisation de pose de joints de 10 mm.
Réalisation des joints – Consommation : 4 kg/m².

Les bonnes questions à se poser pour choisir ses balustrades



La balustrade est un ouvrage avant tout décoratif, mais sous certaines conditions, elle peut jouer le rôle de garde-corps.

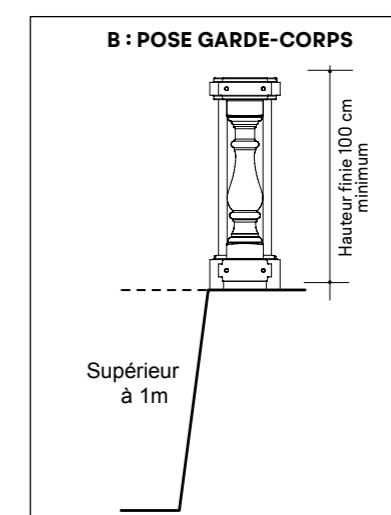
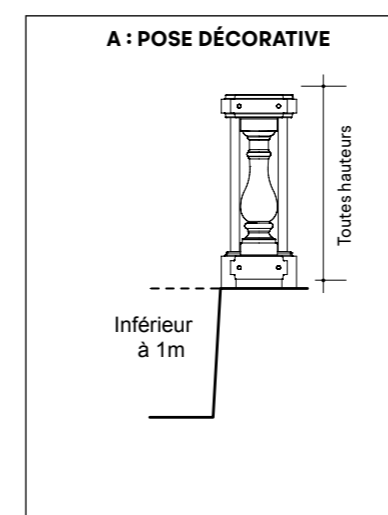
1 Quelles fonctions a la balustrade ?

LA BALUSTRADE EST SEULEMENT DÉCORATIVE

Lorsqu'elle est située en bordure d'une dénivellation ne dépassant pas 1 m. Dans ce cas, on pose généralement 4 balustres au mètre (ou 5 balustres pour les plus fins).

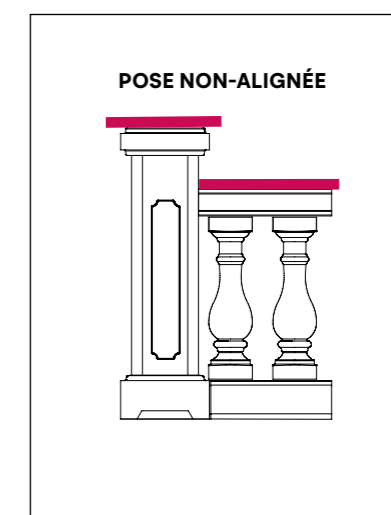
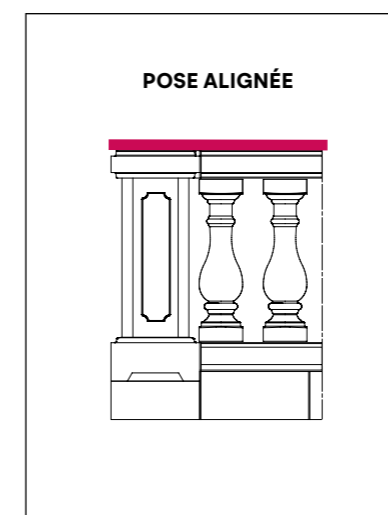
LA BALUSTRADE EST CONSIDÉRÉE COMME GARDE-CORPS

Lorsqu'elle protège une dénivellation supérieure à 1 m. En France, elle doit alors impérativement être conforme à la norme NF P 01-012 « Dimensions des garde-corps », qui définit en particulier la hauteur et l'écartement des balustres.





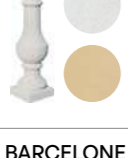



2 Quel est le format de pose de la balustrade ?

Les balustrades WESER ont été testées statiquement et dynamiquement selon ces normes par le laboratoire GINGER CEBTP en mai 2024. Les résultats sont détaillés dans le rapport BEB1.N.5028-1.



Guide de choix : balustrades

Facilitez votre sélection de balustrades avec notre guide de choix.

		BALUSTRADE NON-ALIGNÉE			
		DÉCORATIVE		GARDE-CORPS	
HAUTEUR	BALUSTRES				
59 cm	AZAY 	✓		✓	
	PORNIC 	✓		✓	
	ROYAN 	✓		✓	
73 cm	BARCELONE 		✓		✓
	SAN SEBASTIEN 		✓		✓
	SOULAC 		✓		✓
Accessoires de balustrades à commander (Référence WESER) :					
	Lisse	LISSE LBP10 OU LBP8	LISSE LBP10 OU LBP8	LPB10	LPB10
	Chapeau	CTRU32	CTRU32	CTRU32	CTRU32
	Trumeau	TRUM73 OU 4 x ETRU25	TRUMGC73 OU 5 x ETRU25	TRUM73 OU 4 x ETRU25	TRUMGC73 OU 5 x ETRU25
	Réhausse	-	-	REHAUSSE OU 1 x ETRU25	-
	Muret	-	-	MR40	-
	Clavettes	CLAVRSAC	CLAVRSAC	CLAVRSAC	CLAVRSAC

				BALUSTRADE ALIGNÉE			
				DÉCORATIVE		GARDE-CORPS	
	✓		✓				
	✓		✓				
	✓		✓				
		✓		✓			✓
		✓		✓			✓
		✓		✓			✓
		LPB10		LPB10		LPB10	LPB10
		CTRUEXT/INT/ANG		CTRUEXT/INT/ANG		CTRUEXT/INT/ANG	CTRUEXT/INT/ANG
		TRUM59		TRUM73		TRUM59	TRUM73
		-		-		REHAUSSE	-
		-		-		MR40	-
		CLAVRSAC		CLAVRSAC		CLAVRSAC	CLAVRSAC

Balustres

WESER a conçu une large gamme de balustres pour répondre à tous les styles. Celle-ci donnera à l'ensemble de l'ouvrage un charme régional ou un caractère plus marqué. Les balustrades WESER habillent votre terrasse et lui donnent un caractère exceptionnel. En décoration ou en garde-corps, classiques ou traditionnelles, toutes les configurations sont possibles.

POINTS FORTS :

- Résistance au gel
- Teintés dans la masse
- Fonctionnalité « garde-corps » conformément aux normes NF P 01-012 et NF P 01-013

ASPECT PIERRE BRUTE :



Blanc Cassé (B)

Ton Pierre (P)
Nous consulter

BALUSTRES EN 59 CM



Azay



Royan



Pornic

BALUSTRES EN 73 CM



San Sebastien



Barcelone



Soulac

BALUSTRADES Blanc Cassé (B)/Ton Pierre (P)	
Code Article	Dimensions en mm
BALUSTRES AZAY 59CM	
BAZA59B	160 x 160 x 590
BAZA59P	DIAM.16
BALUSTRES PORNIC 59 CM	
BPOR59B	140 x 140 x 590
BPOR59P	DIAM.14
BALUSTRES ROYAN 59 CM	
BROY59B	160 x 160 x 590
BROY59P	DIAM. 16
BALUSTRES BARCELONE 73 CM	
BBAR73B	170 x 170 x 730
BBAR73P	DIAM. 17
BALUSTRES SAN SEBASTIAN 73 CM	
BSSE73B	170 x 170 x 730
BSSE73P	DIAM.7
BALUSTRES SOULAC 73 CM	
BSOU73B	160 x 160 x 730
BSOU73P	DIAM.16

< Balustres Pornic 59 et Trumeaux Blanc Cassé - Pose non alignée



Accessoires de balustrades

Les lisses se placent au-dessus et en-dessous des balustres. Ces éléments de structure sont indispensables pour la stabilité et le maintien de la balustrade. WESER propose deux types de lisses, pour une balustrade alignée ou non alignée.

Dans le cas d'une balustrade en escalier, nous proposons également des cubes en accessoires.

Pour vous accompagner dans votre projet, WESER propose un service d'étude et de dimensionnement.

LES POINTS FORTS :

- Résistance au gel
- Teintés dans la masse
- Fonctionnalité « garde-corps » conformément aux normes NF P 01-012 et NF P 01-013

ASPECT PIERRE BRUTE :



Blanc Cassé (B)



Ton Pierre (P)
Nous consulter

LISSES



Lisse basse



Lisse haute

ÉLÉMENT DE MURET LISSE



CUBE



ACCESSOIRES DE BALUSTRADES Blanc Cassé (B)/Ton Pierre (P)

Code Article	Dimensions en mm
LISSES HAUTES ET BASSES	
LPB8B	495 x 210 x 80
LPB10B	495 x 210 x 100
LPB8P	495 x 210 x 80
LPB10P	495 x 210 x 100
CUBES POUR ESCALIER	
CUBE17B	170 x 170 x 200
CUBE17P	
ÉLÉMENTS DE MURETS LISSES	
MR40B	400 x 180 x 167
MR40P	

Existe en Ton Pierre, sur demande et sous délai.
Assemblage et joints - Consommation : 6 kg/ml (à titre indicatif).



Balustrade Azay en escalier

Accessoires de balustrades (suite)



Deux types de chapeaux existent pour coiffer les trumeaux. Les chapeaux plats d'extrémité, intermédiaires ou d'angle sont conçus pour une balustrade alignée. Le chapeau plat double couronnement s'adapte aux trumeaux pour une balustrade non-alignée. Cinq différents trumeaux existent selon l'assemblage désiré, aligné ou non. Pour une bonne stabilité de la balustrade WESER recommande un trumeau tous les 3 mètres.

Pour vous accompagner dans votre projet, WESER propose un service d'étude et de dimensionnement.

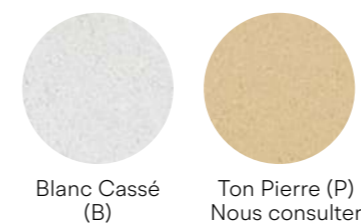
LES POINTS FORTS :

- Résistance au gel
- Teinté dans la masse

POSE :

- Pose spéciale garde-corps = sécurité du balcon (selon le modèle de balustre)
- Pose alignée et non alignée

ASPECT PIERRE BRUTE :



CHAPEAUX



Chapeau pour élément de trumeau



Chapeau pour trumeau d'extrémité



Chapeau pour trumeau d'angle



Chapeau pour trumeau intermédiaire

TRUMEAU



Trumeau avec embase



Élément de trumeau



Rehausse de trumeau

ACCESSOIRES DE BALUSTRADES – Blanc Cassé (B)/Ton Pierre (P)

Code Article	Dimensions en mm	Code Article	Dimensions en mm	Code Article	Dimensions en mm
CUBES POUR ESCALIER		CHAPEAUX DE TRUMEAU PLAT		TRUMEAUX POUR BALUSTRES 73 CM AVEC EMBASE	
CUBE17B	170 x 170 x 200	CTRU32B	326 x 325 x 70	TRUM73B	325 x 325 x 905
CUBE17P		CTRU32P		TRUM73P	
CHAPEAUX DE TRUMEAU D'EXTRÉMITÉ		RÉHAUSSES DE TRUMEAU		TRUMEAUX POUR BALUSTRES 73 CM GARDE-CORPS AVEC EMBASE	
CTRUEXTB	325 x 325 x 100	REHAUSSEB	325 x 325 x 140	TRUMGC73B	325 x 325 x 1030
CTRUEXTP		REHAUSSEP		TRUMGC73P	
CHAPEAUX DE TRUMEAU INTERMÉDIAIRE		ÉLÉMENTS DE TRUMEAU			
CTRUINTB	325 x 325 x 100	ETRU25B	325 x 325 x 140		
CTRUINTP		ETRU25P			
CHAPEAUX DE TRUMEAU D'ANGLE		TRUMEAUX POUR BALUSTRES 59 CM AVEC EMBASE			
CTRUANGB	325 x 325 x 100	TRUM59B	325 x 325 x 765		
CTRUANGP		TRUM59P			

Existe en Ton Pierre, sur demande et sous délai.
Assemblage et joints - Consommation : 6 kg/ml (à titre indicatif).

Bordures Florac

La pierre brute apporte une touche minérale à vos réalisations végétales. Les bordures Florac courbes et droites permettent de délimiter allées et terrasses ou de créer une protection décorative autour des arbustes.

LES POINTS FORTS :

- Résistance au gel
- Teintées dans la masse

ASPECT VIEILLE PIERRE :



Crème
(C)



Droite



Courbe



BORDURES FLORAC Crème (C)

Code Article	Dimensions en mm
BORDURE FLORAC DROITE	
BORDFLORACC	500 x 90 x 100
BORDURE FLORAC COURBE Ø INTERIEUR = 60	
BORDFLORACCRBC	Ø600 x 90 x 100

Bordures Richelieu

La pierre brute apporte une touche minérale à vos réalisations végétales.

La bordure Richelieu est idéale pour structurer une plate-bande ou protéger le bord d'un dallage, la bordure Richelieu est l'élément incontournable pour l'aménagement du jardin. Elle s'associe parfaitement aux dallages Richelieu ou Bergerac et aux pavés Chinon.

LES POINTS FORTS :

- Résistance au gel
- Teintées dans la masse

ASPECT VIEILLE PIERRE :



Crème
(C)



Droite

BORDURES RICHELIEU Crème (C)

Code Article	Dimensions en mm
BORDURE RICHELIEU DROITE	
BORDRIC	500 x 70 x 100

Bordures Auray

La bordure Auray apporte une touche plus contemporaine.

LES POINTS FORTS :

- Résistance au gel
- Teintées dans la masse

ASPECT SCHISTE :



Gris Anthracite
(GA)



Droite



**BORDURES AURAY
Gris Anthracite (GA)**

Code Article	Dimensions en mm
BORDURE AURAY DROITE	
BORDAYGA	500 x 90 x 100

Bordures Chinon

La bordure Chinon, imitation de la vieille pierre, permet de réaliser des aménagements décoratifs (bacs à fleurs, bordures...) ou délimiter votre terrasse et vos chemins.

LES POINTS FORTS :

- Résistance au gel
- Teintées dans la masse

ASPECT VIEILLE PIERRE :



Crème
(C)

ASPECT SCHISTE :



Gris Anthracite
(GA)



Courbe



Droite



BORDURES CHINON Crème (C)

Code Article	Dimensions en mm
MURET BORDURE CHINON COURBE DIAM. 60	
MCHINCRBC	Ø600 x 110 x 90
MURET BORDURE CHINON DROIT	
MCHINC	500 x 110 x 90

Pas japonais Florac, Chinon, Anjou

Les pas japonais matérialisent un passage sur une pelouse.

LES POINTS FORTS :

- Résistance au gel
- Teintés dans la masse

ASPECT VIEILLE PIERRE :



Crème
(C)

FLORAC



CHINON



ANJOU



PAS JAPONAIS FLORAC, CHINON, ANJOU Crème (C)

Code Article	Dimensions en mm
PAS JAPONAIS FLORAC	
PJFLORACC	450x350x35
PAS JAPONAIS CHINON	
PJCHINONC	360x240x28
PAS JAPONAIS ANJOU	
PJANJOU C	380x300x28

PAREMENT
SLIMSTONE BEIGE

PAGE
171

Parements muraux

Les bonnes questions à se poser
pour choisir ses parements **156**
Guide de choix **158**

PIERRE RECONSTITUÉE

Alverstone 161
Murok Strato 163
Granulit 165
Interfix 167

PIERRE NATURELLE

Plaquette Stonerock Pro **169**
Plaquette Slimstone **171**

BOIS

Plaquette Madura **173**

NEW Nouveautés 2026

Les bonnes questions à se poser pour choisir ses parements



Devenus incontournables, à l'intérieur comme à l'extérieur, les parements muraux sont une solution simple pour transformer votre maison ou votre clôture et retrouver l'authenticité des matériaux. Ils s'adaptent à tous les styles de construction et toutes les pièces de l'habitation pour créer une ambiance naturelle, moderne ou traditionnelle.

1 Quelle ambiance recherchez-vous ?

Quel que soit le style choisi, scandinave, industriel, rustique, vintage... les plaquettes de parements transforment vos espaces et les rendent uniques.

Nous vous proposons une collection complète, aux 3 aspects, Pierre, Brique ou Bois, avec des couleurs et des textures différentes pour des décors, déclinés dans 3 matériaux : Pierre reconstituée, Pierre naturelle et Bois.

2 Votre projet est-il destiné à un usage à l'intérieur ou à l'extérieur ?

L'emplacement dans la maison, ou l'orientation du mur extérieur à revêtir, doit être pris en considération dans le choix du parement.

En effet, le bois est un matériau qui se limite à une installation à l'intérieur de la maison.

Également, certains coloris ou matériaux, comme l'ardoise noire, absorbent davantage le rayonnement du soleil entraînant une dilatation plus importante du parement par rapport au support, et peut causer une fissuration voire un décollement des éléments de la façade. Nous le préconisons en intérieur ou sur des surfaces limitées en extérieur et moyennement exposées au soleil.



3 Votre projet se situe-t-il à proximité d'une zone de chaleur ?

La pierre reconstituée et la pierre naturelle sont les deux matériaux compatibles avec une source de chaleur, à condition de respecter la distance minimale recommandée par le fabricant de votre poêle, selon le modèle. En général, cette distance est précisée dans la notice d'installation et doit être respectée pour assurer une ventilation appropriée et prévenir tout risque d'incendie.

4 Votre projet se situe-t-il dans une pièce humide ?

Parmi l'ensemble des matériaux que nous vous proposons, nous recommandons de ne pas utiliser l'ardoise dans une pièce d'eau. En effet, sa nature composée de couches pourrait laisser l'eau s'infiltrer et également se marquer rapidement par les sels minéraux contenus dans l'eau.

5 Quel type de finition recherchez-vous ?

Un parement sans joint est plus facile à poser, un parement avec joint est plus authentique.



Avec joint



Sans joint

6 Quel niveau d'expertise avez-vous ?

Pour faciliter la mise en œuvre, WESER propose une offre de plaquettes de parement au format en Z, qui s'emboîtent, avec un chant ouvragé identique à la surface de la plaquette, de même nature, teinte et relief, ce qui permet un profil deux en un : mur et angle. Cela contribue à fortement baisser le temps de pose. Il existe également des modèles « classiques », en plaquettes individuelles, qui s'alignent méthodiquement de façon traditionnelle, avec ou sans joint, avec des angles assortis.

Pour vous aider dans votre sélection, nous avons indiqué des temps moyens de pose par modèle dans notre guide de choix.

RETROUVEZ ÉGALEMENT
NOTRE GUIDE DE POSE



Guide de choix : parements

Facilitez votre sélection de parements avec notre guide de choix.

	PIERRE RECONSTITUÉE			
	ALVERSTONE	MUROK STRATO	GRANULIT	INTERFIX
TEINTES				
CARACTÉRISTIQUES DE POSE				
Estimatif des consommations et du poids total au m ² (Plaquettes + colle)	39 kg/m ²	46 kg/m ²	23 kg/m ²	17 kg/m ²
Temps de pose indicatif	1 h/m ²	1 h 20 /m ²	1 h 35/m ²	1 h 40/m ² avec joints 1 h 20/m ² sans joint

Légende :

- Usage en intérieur et en extérieur
- Usage en intérieur
- Compatible chaleur
- Compatible humidité
- Pose sans joint
- Pose avec joint
- Pose en Z sans pièce d'angle

	PIERRE NATURELLE			BOIS
	SLIMSTONE BEIGE, MULTICOLORE, GRIS	SLIMSTONE NOIR	STONEROCK	MADURA
TEINTES				
CARACTÉRISTIQUES DE POSE				
Estimatif des consommations et du poids total au m ² (Plaquettes + colle)	30 kg/m ²	30 kg/m ²	106 kg/m ²	13 kg/m ²
Temps de pose indicatif	1 h/m ²	1 h/m ²	1 h/m ²	1 h/m ²



Alverstone – Pierre reconstituée



Alverstone, l'âme de la pierre. Transformez votre habitat en un lieu unique. Une finition parfaite, pour toujours.



Chaque pièce est parfaitement emboîtable pour créer des lignes et des angles parfaits.

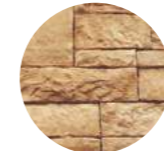
POINTS FORTS :

- Un produit unique pour la façade et les angles
- Joint invisible pour un aspect naturel

COLORIS DISPONIBLES :



Beige nuancé (DRPKGALV01)



Marron (DRPKGALV02)



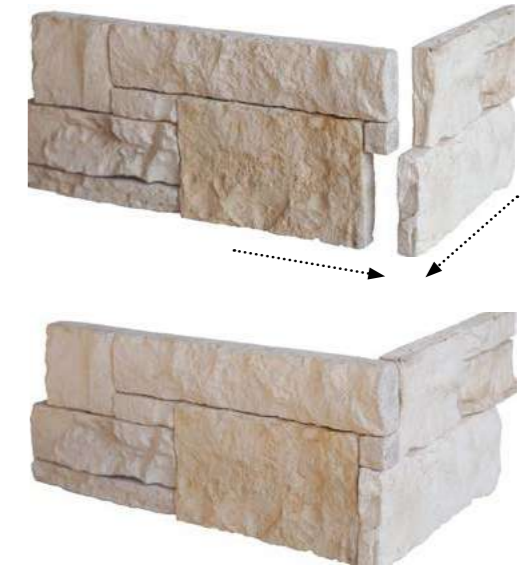
Gris Anthracite (DRPKGALV03)



Gris nuancé (DRPKGALV04)



Gris terre (DRPKGALV05)



Zoom sur Alverstone – Beige nuancé

ALVERSTONE

Code Article	Coloris	Dimensions en mm
PLAQUETTES		
DRPKGALV01	BEIGE NUANCÉ	Dimensions Irrégulières Carton de 0,72 m ²
DRPKGALV02	MARRON	
DRPKGALV03	GRIS ANTHRACITE	
DRPKGALV04	GRIS NUANCÉ	
DRPKGALV05	GRIS TERRE	

Colle de pose - Consommation : 6 kg/m² (à titre indicatif).



Murok Strato – Pierre reconstituée

Une minéralité à l'état brut qui s'intègre parfaitement aux environnements modernes et sobres. Ses angles vifs réguliers accrochent facilement la lumière pour créer des effets remarquables.

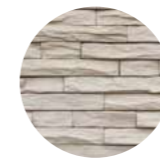
POINTS FORTS :

- Joint invisible pour un aspect naturel

COLORIS DISPONIBLES :



Blanc crème
(DRPKGM81)



Brun léger
(DRPKGM82)



Gris nuancé
(DRPKGM85)



Zoom sur Murok Strato – Gris nuancé



Zoom sur Murok Strato – Blanc crème

MUROK STRATO		
Code Article	Coloris	Dimensions en mm
PLAQUETTES		
DRPKGM81	BLANC CRÈME	Dimensions Irrégulières Carton de 0,72 m ²
DRPKGM82	BRUN LÉGER	
DRPKGM85	GRIS NUANCÉ	
ANGLES		
DRPKGM811	BLANC CRÈME	Dimensions Irrégulières Carton de 1,3 ml (0,39 m ²)
DRPKGM821	BRUN LÉGER	
DRPKGM851	GRIS NUANCÉ	

Colle de pose - Consommation : 6 kg/m² (à titre indicatif).



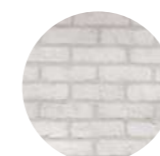
Granulit – Pierre reconstituée

Esprit loft : la gamme Granulit rappelle les particularités et couleurs de nos régions et permet de personnaliser son habitation grâce à un large choix de coloris.

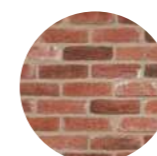
POINTS FORTS :

- Pièces d'angles assorties
- Éléments cassables pour plus de personnalisation
- Carton de 66 pièces environ, surface approximative avec préconisation de pose d'un joint de 10 mm (1)
- Carton de 30 pièces environ, surface approximative avec préconisation de pose d'un joint de 10 mm (2)

COLORIS DISPONIBLES :



Blanc
(DRPKGG51)



Rouge
(DRPKGG54)



Zoom sur Granulit – Rouge

GRANULIT

Code Article	Coloris	Dimensions en mm
PLAQUETTES		
DRPKGG51	BLANC (1)	200 x 60 x 15 mm
DRPKGG54	ROUGE(1)	Carton de 1m ²
ANGLES		
DRPKGG511	BLANC (2)	(200 + 100) x 60 x 15 mm
DRPKGG541	ROUGE (2)	Carton de 2 ml (0,64 m ²)

(1) Colle de pose - Consommation : 4 kg/m² (à titre indicatif).
(2) Mortier de jointoiment - Consommation : 3,5 kg/m² (à titre indicatif).



Interfix – Pierre reconstituée

Du nord au sud, la brique porte une véritable culture de la construction traditionnelle, ancrée dans tous les paysages. Après avoir permis de multiples constructions, la brique est devenue un élément de décoration très recherché. L'Interfix est la plus polyvalente des plaquettes, avec une offre de couleurs large et une réalisation des joints facilitée.

POINTS FORTS :

- Pièces d'angles assorties
- Pose facilitée par la finesse des plaquettes en lissant la colle dans les joints
- Solution d'habillage très légère : env. 17 kg/m² (plaquettes, colle, joints)
- Carton de 75 pièces environ, surface approximative avec préconisation de pose d'un joint de 10 mm (1)
- Carton de 26 pièces environ, approximatives avec préconisation de pose d'un joint de 10 mm (2)

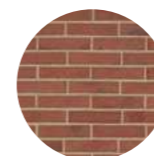


Zoom sur Interfix – Gris foncé

COLORIS DISPONIBLES :



Blanc
(DRPKGIF11)



Rouge
(DRPKGIF13)



Gris foncé
(DRPKGIF18)

INTERFIX		
Code Article	Coloris	Dimensions en mm
PLAQUETTES		
DRPKGIF11	BLANC (1)	205 x 50 x 7 mm Carton de 1 m ²
DRPKGIF13	ROUGE (1)	
DRPKGIF18	GRIS FONCÉ (1)	
ANGLES		
DRPKGIF111	BLANC (2)	(205 + 100) x 50 x 7 mm Carton de 1,53 ml/0,48 m ²
DRPKGIF131	ROUGE (2)	
DRPKGIF181	GRIS FONCÉ (2)	

(1) Colle de pose - Consommation : 4 kg/m² (à titre indicatif).
(2) Mortier de jointoiment - Consommation : 4 kg/m² (à titre indicatif).

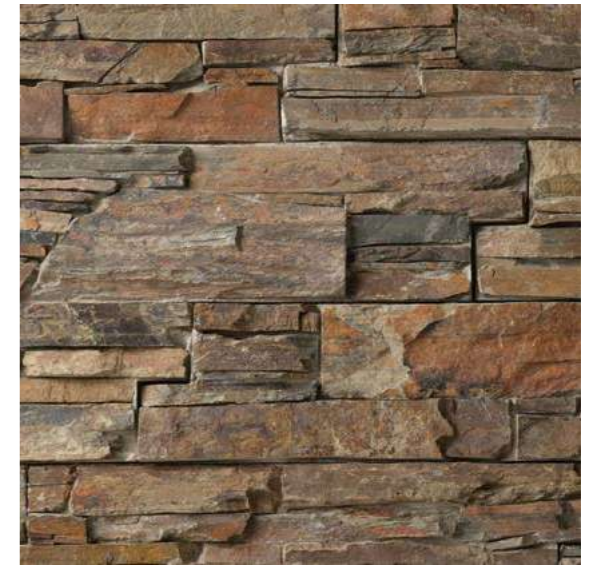


Plaquette Stonerock Pro – Pierre naturelle

Le rendu d'un vrai mur en pierre artisanal. L'épaisseur de 4 cm de ce parement apporte un relief authentique à la façade de votre maison ou à votre muret.

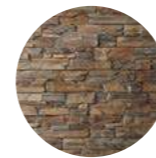
POINTS FORTS :

- Authenticité de grandes roches non rectifiées de largeur différentes
- Facilité de pose grâce à l'assemblage des pierres en modules de 60 x 20 cm en forme en Z qui limitent les effets de jointure visuels, pour un rendu plus vrai que nature
- Pose sans joints
- Aménagement intérieur et extérieur
- Pose compatible proche d'une source de chaleur (une distance de sécurité et l'utilisation d'un support adapté sont à respecter)



Zoom sur Stonerock Pro – Multicolore

COLORIS DISPONIBLES :



Multicolore
(PLQSTONEROCKML)



Orient
(PLQSTONEROCKOR)

STONEROCK PRO

Code Article	Coloris	Dimensions en mm
PLAQUETTES		
PLQSTONEROCKML	MULTICOLORE	595 x 200 x 30/40 mm
PLQSTONEROCKOR	ORIENT	Carton de 0,22 m ²

Colle de pose - Consommation : 6 kg/m² (à titre indicatif).



Plaque Slimstone – Pierre naturelle

Parement mural en pierre naturelle (quartzite ou ardoise), esthétique, intemporel et harmonieux. Slimstone, par son aspect raffiné et brut à la fois, sublime les façades avec modernité dans une déclinaison de 4 teintes tendance.

POINTS FORTS :

- Rendu authentique
- En aménagement intérieur et extérieur
- Facilité de pose grâce à la forme des plaquettes en Z, façon puzzle
- Pose sans joints
- Pose compatible proche d'une source de chaleur (distance de sécurité et utilisation d'un support adapté à respecter)

COLORIS DISPONIBLES :



Zoom sur Slimstone – Multicolore



Zoom sur Slimstone – Noir

SLIMSTONE		
Code Article	Coloris	Dimensions en mm
PLAQUETTES		
PLQSLIMSTONEBE	BEIGE	395/400 x 100 x 6/15 mm Carton 0,468 m ²
PLQSLIMSTONEML	MULTICOLORE	
PLQSLIMSTONEG	GRIS	
PLQSLIMSTONEN	NOIR	

Colle de pose - Consommation : 6 kg/m² (à titre indicatif).



Plaquette Madura – Bois

Le cachet du bois en intérieur.
Charme et style authentique.

POINTS FORTS :

- Légère
- Facile à poser grâce à sa configuration en Z, façon puzzle
- Ne nécessite aucun jointement entre les pièces
- Protection et entretien facile à l'huile de teck

COLORIS DISPONIBLE :



Teck
(PLQMADTK)



Zoom sur Plaquette Madura – Teck

SLIMSTONE		
Code Article	Coloris	Dimensions en mm
PLAQUETTES		
PLQMADTK	TECK	600 x 180 x 8/14 mm Carton 0,09 m ²

Colle de pose - Consommation : 0,5 kg/m² (à titre indicatif).

Recommandations d'entretien



WESER-PRO TRA
en bidon de 5 L

Protection

Après l'installation de nos produits, et une fois l'ouvrage bien sec, il est impératif d'appliquer un produit de protection, type hydrofuge de surface, minéralisant ou vernis béton. Nous vous proposons WESER-PRO TRA qui réduit fortement la pénétration de l'eau dans les éléments, limitant ainsi l'apparition d'efflorescences, le développement des microorganismes, l'incrustation des salissures. Il facilite le nettoyage des surfaces.



WESER NET
Anti-Efflorescence
en flacon de 1 L

Entretien

L'apparition de traces ou d'auréoles blanchâtres à la surface des produits est un phénomène naturel et techniquement inévitable que l'on peut rencontrer, dans certaines conditions de séchage, sur tout produit à base de ciment. Ces efflorescences n'altèrent en rien la qualité du produit et s'atténuent avec le temps. Si vous souhaitez les faire disparaître immédiatement :

- WESER propose une solution prête à l'emploi **WESER NET Anti-Efflorescence (WNEF)** ;
- pour des auréoles plus légères : **vinaigre blanc ménager dilué à 50 %**. Pulvériser sur la zone affectée, laissez agir 5 à 10 minutes, brosser, rincer.

NB : L'absence d'acide chlorhydrique préserve l'intégrité du matériau.

Ne  **pas utiliser de nettoyeur haute pression sur les éléments en pierre reconstituée.**

Des solutions écologiques pour les taches les plus courantes* :

TACHES DE ROUILLE

Pâte de citron & bicarbonate de soude

1/2 citron pressé + 2 cuill. à soupe de bicarbonate de soude. Mélanger jusqu'à obtention d'une pâte. Appliquer, laisser agir 10 minutes. Frotter, rincer.

Ou Pâte vinaigre blanc & cristaux de soude

2 parts de vinaigre pour 1 part de cristaux de soude. L'action moussante facilite le détachement de la rouille : laisser buller, brosser, rincez.

TACHES VÉGÉTALES

Solution de peroxyde d'hydrogène

Diluer à 3 % dans de l'eau. Pulvériser, laisser agir 10 minutes, rincer.

Ou Savon de Marseille râpé

Diluer 30 g dans 1 L d'eau chaude. Appliquer, frotter, rincer.

TACHES DE FEUILLAGE ET FLEURS

Percarbonate de sodium (oxygène actif)

= 50 g percarbonate dans 5 L d'eau chaude. Appliquer, laisser agir 15 à 30 minutes, rincer.

Ou Savon noir liquide

Ou Nettoyeur multi-usages bio sans phosphates

TACHES DE GRAS

Pâte savonneuse maison

Mélanger savon noir liquide et bicarbonate jusqu'à obtenir une consistance crémeuse. Appliquer, frotter, rincer.

Ou Absorbant naturel (terre de diatomée ou poudre de calcium)

Saupoudrer, laisser absorber plusieurs heures. Balayer, rincer.

***Test préalable :** réalisez un essai sur une zone peu visible avant application généralisée.



RETROUVEZ CES ASTUCES
EN DÉTAIL SUR :

<https://weser.fr/actu-nettoyage-eco-responsable-beton-weser/>

Accessoires

Désignation article	Coloris	Code Article Fournisseur	Dimensions (en mm)	Conditionnement	Poids (en kg)
Pour la pose					
FILM COMPRESSIBLE ANTI-FISSURE (1)	-	FILM130115	1300 x 1150	2 FEUILLES	0,5
ÉQUERRE A GOUSSET - FIXATION DES MENUISERIES	-	OPTIFIX	12 x 80	CARTON	0,64
PRODUIT DE REPARATION (2) - POUR PILIER	DARK	REPARKITD1L	Ø105 x 180	POT	1
Pour l'entretien					
WESER LISSE RENOVATION (3) - RENOV. AP ET SEUIL	BLANC GRIS TON PIERRE	WLRN5B WLRN5G WLRN5P		POT 5 L	-
WESER NET ANTI-EFFLORESCENCE	-	WNEF1L		BIDON 1L	-
WESER PRO TRADITION (4)	-	WPTRA		BIDON 5L	-

(1) Permet d'équiper 1 pilier de hauteur ne dépassant pas 2,10 m, de dimensions intérieures inférieures à 35 x 35 cm, pour éviter les risques de fissuration.

(2) Permet de couvrir 1 pilier coloris DARK pour corriger des défauts d'aspect ou renouveler la réalisation.

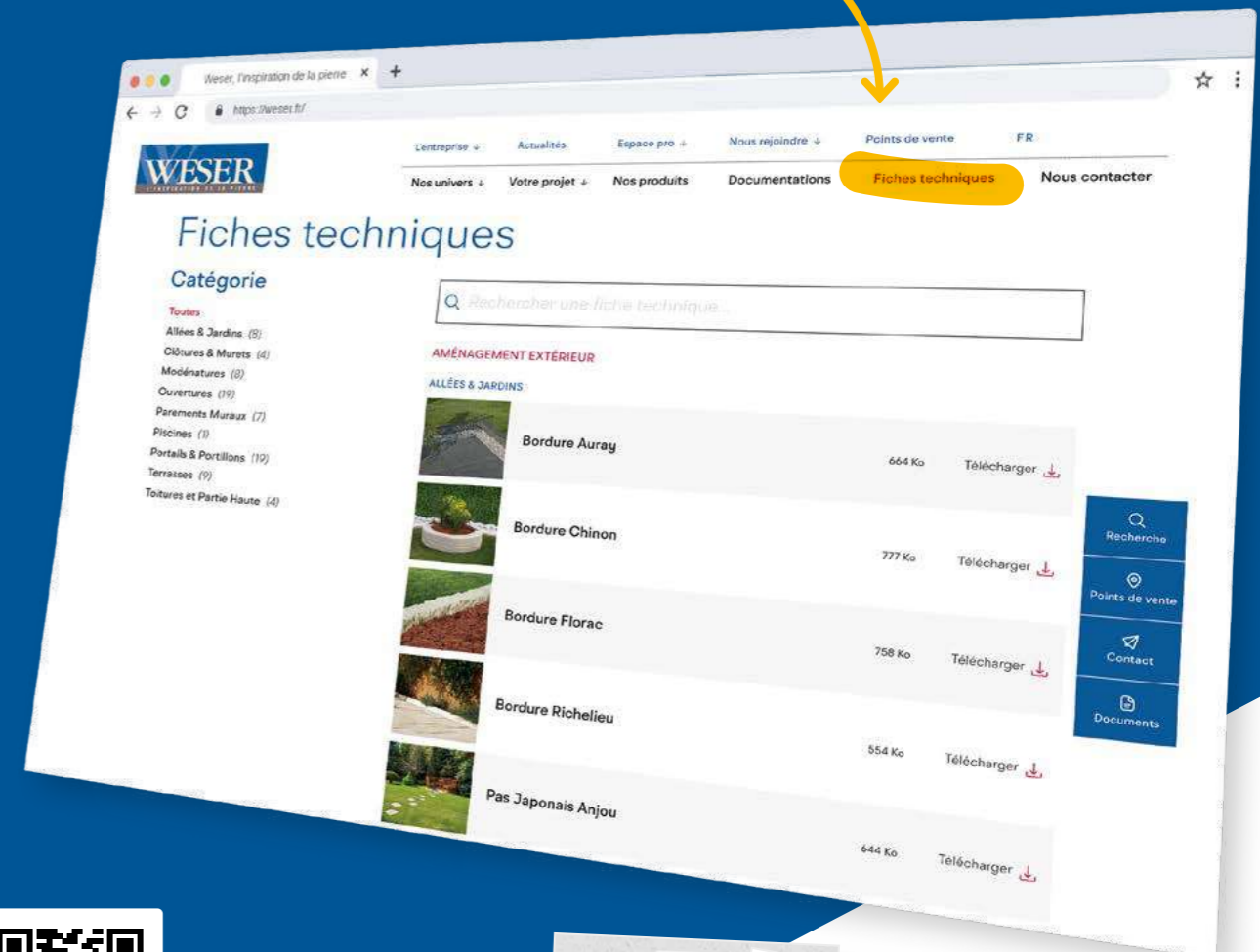
(3) 300 g/ml d'appuis et seuils d'aspect pierre brute.

(4) Pour les clôtures et balustrades, nous recommandons d'utiliser WESER Pro TRA lorsqu'un hydrofuge traditionnel est requis.



Un site internet pour mieux vous servir !
weser.fr

Retrouvez toutes les fiches techniques produit par produit dans la rubrique dédiée :



Fiches techniques à télécharger





1 route de Cléré
37130 Mazières-de-Touraine – France
Tél. : +33 (0)2 47 96 23 23



www.weser.fr



Mon spécialiste WESER



Fabriqués à partir de granulats naturels, ces produits peuvent présenter de légers écarts de teintes qui ne peuvent en aucun cas donner lieu à des réclamations. WESER se réserve le droit de modifier ses produits sans préavis. La responsabilité de WESER ne saurait être engagée en cas de défaillance de l'utilisateur dans la manutention et/ou le stockage et/ou l'utilisation et/ou la pose du produit et notamment en cas de non-respect du DTU applicable. Document et photos non contractuels – Crédits photos WESER – Design graphique : Studio G comme une idée – CATALOGUE-20260101