



Gamme : 130 - CLOTURE

Famille : V163 - CHAPERONS OPTIPOSE 0.5 METRE

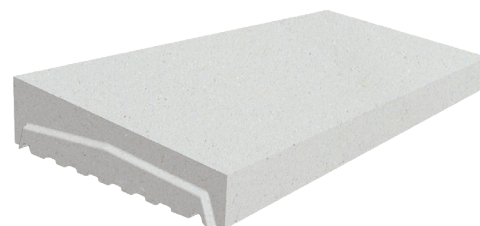
07/08/2019

## CHAPERON DE MUR OPTIPOSE

### 1 PENTE 49 x 23



Référence fournisseur : CHROP123B  
 Date de création : 27/10/2009  
 Code EAN : 3660227032702  
 Code EAN cond. : 3660227532707



#### Dimensions (mm)

Haut : 40      Longueur : 490      Largeur : 230  
 Épaisseur :      Diamètre :  
 Dimensions spéciales : 490 x 230 x 40/60

Poids (kg) : 11,5  
 Coloris : BLANC CASSE      Autres Coloris : Oui  
 Unités de Conditionnement (UC) : PIECE      Sur Commande ou sur Stock : En Stock  
 Conditionnement : PALETTE      Origine produit (pays) : France  
 Quantité UC par cond. : 60



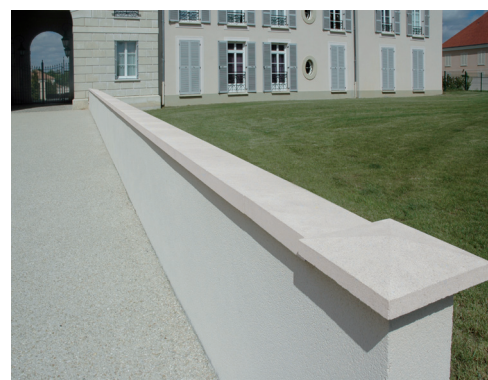
#### Informations Produit

Vraiment innovant, le couvre-mur Logo OPTIPOSE® WESER s'impose par son système d'emboîtement original et unique offrant une finition parfaite et une protection optimale à votre mur pour en assurer sa longévité. Ces dessus de mur parfaitement calibrés assurent, de manière classique et efficace, la finition de vos murs et murets et les protègent des infiltrations d'eau de pluie.

#### Les Plus Produits :

- Couvre-mur de 1 pente permettant de choisir le côté d'écoulement de l'eau.
- Jonction des chaperons par un joint mince d'étanchéité en acrylique facile à appliquer.
- 50% de gain de temps à la pose : plus besoin de revenir sur chantier pour faire les joints.
- Profil mâle/femelle comme guide pour un alignement parfait des pièces.

- Équipé de « goutte d'eau » de chaque côté pour éviter les grosses infiltrations.
- Teinté et hydrofugé dans la masse pour une meilleure tenue des couleurs.
- Produit « 2 en 1 » permettant tout de même la pose avec joint traditionnel au mortier.
- Teinté et hydrofugé dans la masse pour une meilleure tenue des couleurs.



Usage : Dessus de mur  
 Matière : Béton  
 Type de finition : Vibro-presse  
 Aspect : Lisse  
 Produit gélif : Non  
 Produit réfractaire : Non  
 Produit carrossable : NC  
 Produit anti-dérapant : Non  
 Produit à péremption : Non  
 Marquage CE : Non  
 Eco-Participation : Non  
 Fiche de données de sécurité : Non

Normes :

Garantie :



OPTIPOSE®



#### Fiche de chargement:

Condition de stockage : En extérieur  
 Type de conditionnement : PALETTE  
 Dim. palette pleine HxLxP (mm) : 785 x 800 x 1200  
 Sens de chargement :  
 Palette 4 entrées : Non  
 Poids palette vide (kg) : 25  
 Poids palette pleine (kg) : 715  
 Ref / Type palette : W2PAL800X1200  
 Palette retournable : Oui  
 Nb d'UC par cond. : 60

