

# Parements muraux

## PAREMENTS INTÉRIEURS/EXTÉRIEURS

**Les bonnes questions à se poser  
pour choisir ses parements  
Parements sans joints**

78

### **Alverstone**

**81**

Murok Arkansas

83

Murok Strato

85

Murok Atlas

87

### **Parements avec joints**

Murok Sierra

89

Interfix

91

### **Granulit**

**93**

**Notre collection**

**94**

**Caractéristiques produits**

**96**

**NEW** Nouveautés 2024

# Les bonnes questions à se poser pour choisir ses parements

Devenus incontournables, à l'intérieur comme à l'extérieur, les parements muraux décoorent et personnalisent vos espaces. Ils s'adaptent à tous les styles de construction et toutes les pièces de l'habitation pour créer une ambiance naturelle, moderne ou plus traditionnelle.

Les plaquettes de parements sont une solution simple, écologique et économique pour transformer votre maison ou votre clôture et retrouver l'authenticité de la pierre.

## Où se situe votre projet ?

- à l'intérieur ou à l'extérieur,
- sur un ou plusieurs murs.

À L'EXTÉRIEUR



### NOS RECOMMANDATIONS

➤ Les parements WESER sont résistants au gel et apportent un complément d'isolation de la façade.

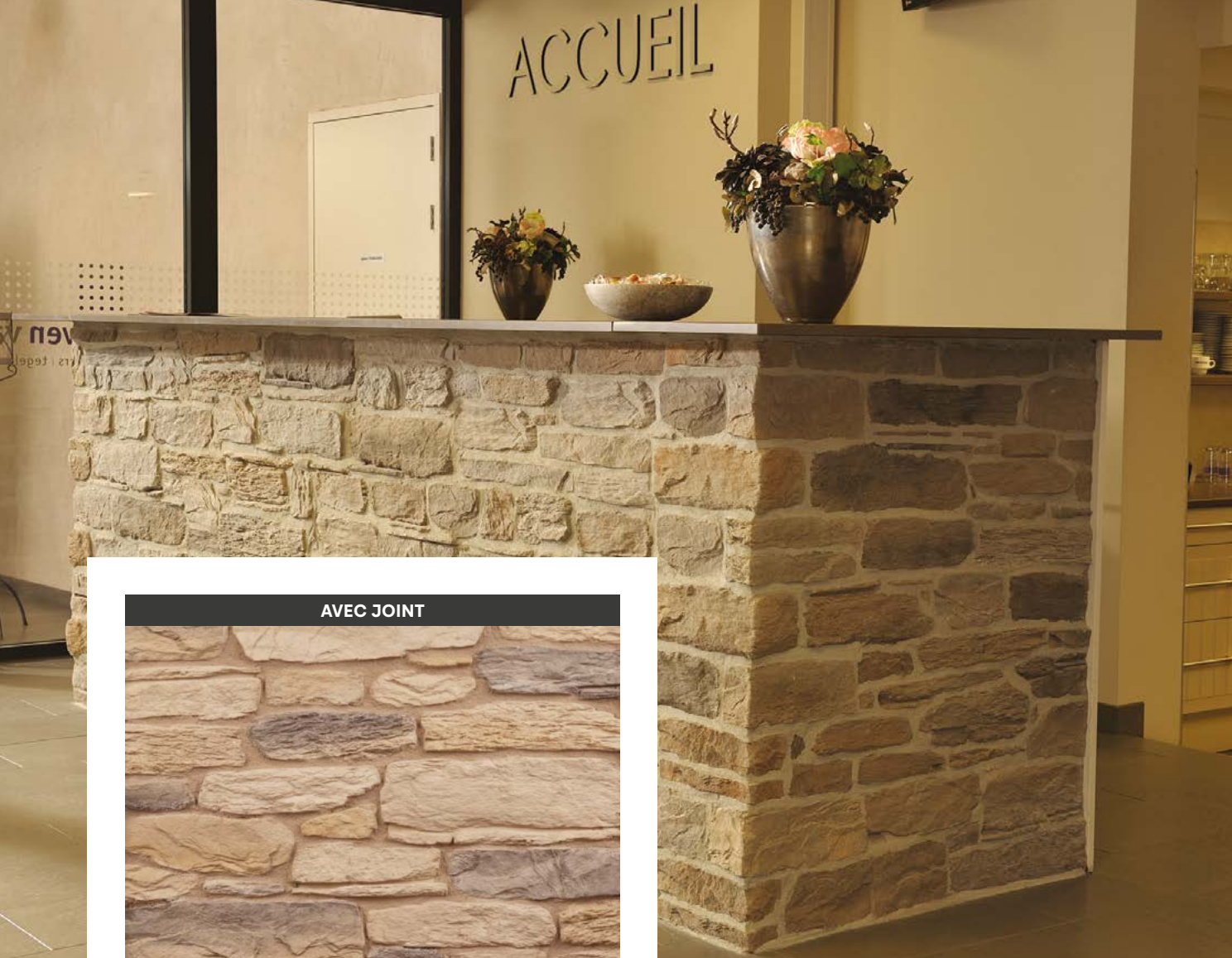
À L'INTÉRIEUR



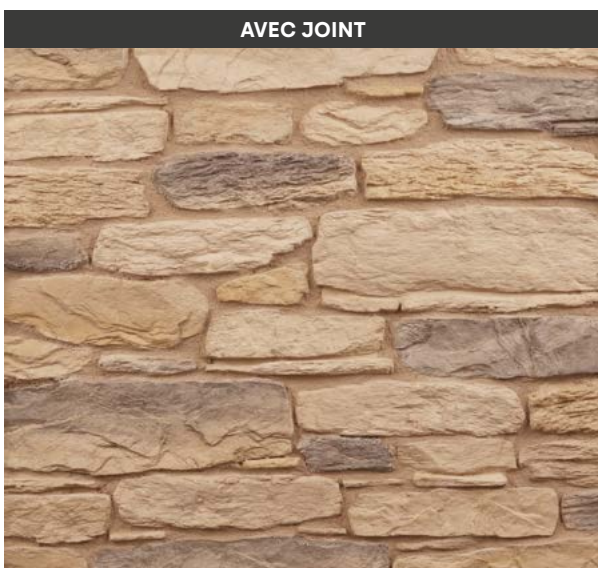
### NOS RECOMMANDATIONS

➤ Ils peuvent être installés dans toutes les pièces de la maison, pour délimiter un espace ou autour d'un élément spécifique : cheminée, bar, escalier...

➤ Les parements WESER résistent à la chaleur mais ne sont pas conçus pour être installés dans une cabine de douche ou au-dessus d'une baignoire.



AVEC JOINT



SANS JOINT



### Quel type de finition recherchez-vous, pose avec ou sans joint ?

#### NOS RECOMMANDATIONS

➤ Un parement sans joint est plus facile à poser, un parement avec joint est plus authentique.



### Quelle ambiance recherchez-vous ?

Quel que soit le style choisi, scandinave, industriel, rustique, vintage... les plaquettes de parements transforment vos espaces et les rendent uniques. Les combinaisons parements/verre et bois sont des mariages très tendances.

Nous vous proposons une collection complète, avec des couleurs et des textures différentes pour des décors classiques ou contemporains.

### Le saviez-vous ?

Un hydrofuge de surface peut être appliqué pour protéger le parement mais celui-ci peut en modifier l'aspect visuel.

Pour tout projet de grande hauteur (+ de 2,40 m) il convient de se référer aux règles du D.T.U 52.2 en ce qui concerne la pose et le collage.





Alverstone – Gris Anthracite

# Alverstone

CARACTÉRISTIQUES PRODUITS & COLLECTION P. 94 À 99

★ NOUVEAUTÉ ★



Alverstone, l'âme de la pierre. Transformer votre habitat en un lieu unique. Une finition parfaite, pour toujours.

## POINTS FORTS :

- Un produit unique pour la façade et les angles
- Joint invisible pour un aspect naturel
- Solution de pose en Z garantissant un parfait alignement

## COLORIS DISPONIBLES :



Beige nuancé  
(ALV01)



Marron  
(ALV02)



Gris anthracite  
(ALV03)



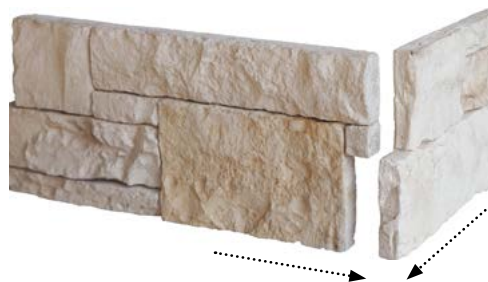
Gris nuancé  
(ALV04)



Gris Terre  
(ALV05)

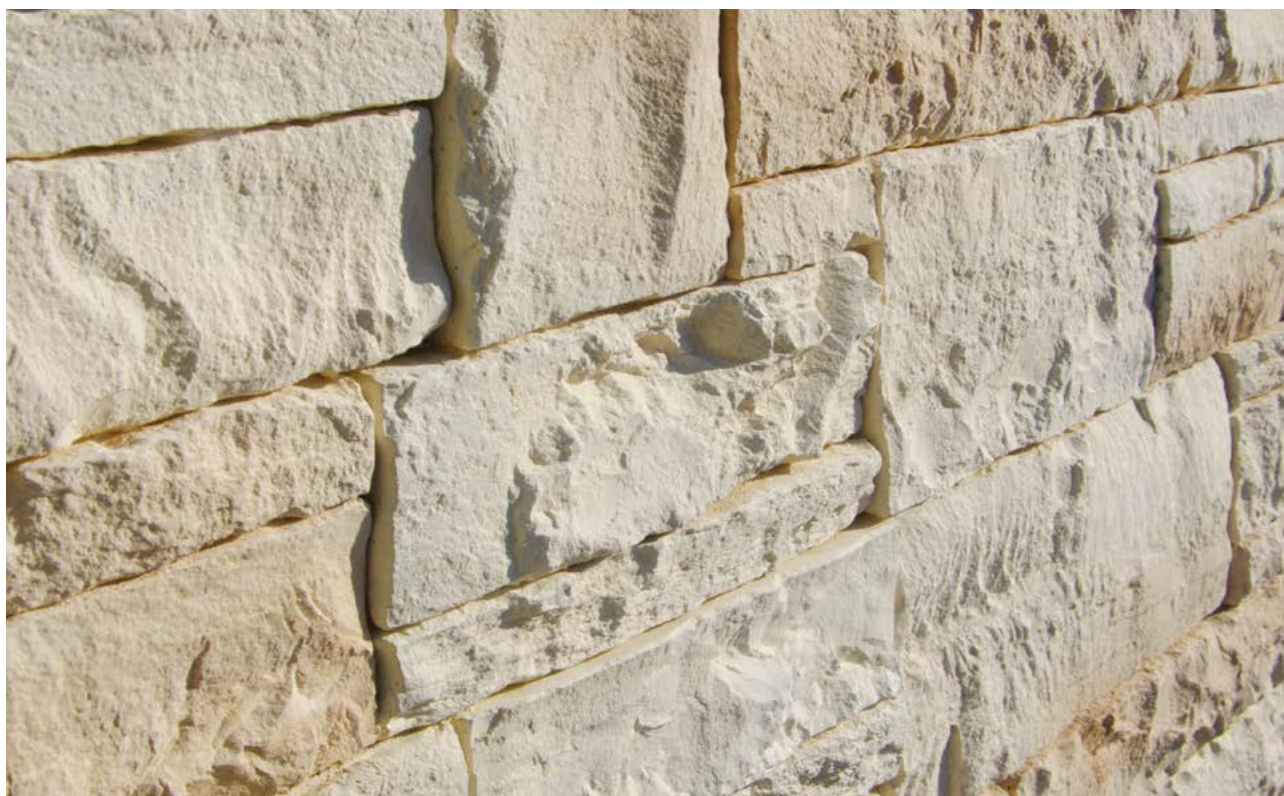


Chaque pièce est parfaitement emboîtable pour créer des lignes et des angles parfaits.



AMÉNAGEMENT EXTÉRIEUR

PAREMENTS MURAUX



Alverstone – Beige nuancé

EMBELLISSEMENT DE FAÇADE





Murok Arkansas – Gris clair

# Murok Arkansas

CARACTÉRISTIQUES PRODUITS & COLLECTION P. 94 À 99

De tout temps les artisans ont pris le parti de tirer le meilleur de la roche. Le parement Murok Arkansas apporte à la construction cette ambiance authentique que seule la pierre peut apporter.

## POINTS FORTS :

- Formes irrégulières pour un aspect naturel
- Pierre reconstituée en plaquette fini et légère
- Légèreté : 25 kg/m<sup>2</sup>

## COLORIS DISPONIBLES :



Gris terre  
(M60)



Beige nuancé  
(M61)



Brun nuancé  
(M62)



Gris clair  
(M63)



Murok Arkansas – Beige nuancé



Murok Strato – Blanc crème



# Murok Strato

CARACTÉRISTIQUES PRODUITS & COLLECTION P. 94 À 99

Une minéralité à l'état brut qui s'intègre parfaitement aux environnements modernes et sobres. Ses angles vifs réguliers accrochent facilement la lumière pour créer des effets remarquables.

## POINTS FORTS :

- Joint invisible pour un aspect naturel

## COLORIS DISPONIBLES :



Blanc crème  
(M81)



Brun léger  
(M82)



Gris terre  
(M83)



Gris nuancé  
(M85)



Gris anthracite  
(M89)



Murok Strato – Gris nuancé



Murok Strato – Crème



Murok Atlas – Beige nuancé

# Murok Atlas

CARACTÉRISTIQUES PRODUITS & COLLECTION P. 94 À 99

Un aspect « pierre sèche » authentique aux couleurs naturelles pour personnaliser et embellir votre habitat.

## POINTS FORTS :

- Joint invisible pour un aspect naturel
- En module de trois pour une plus grande rapidité de pose

## COLORIS DISPONIBLES :



Crème  
(ATL51)



Beige nuancé  
(ATL52)



Gris nuancé  
(ATL54)



Blanc  
(ATL55)



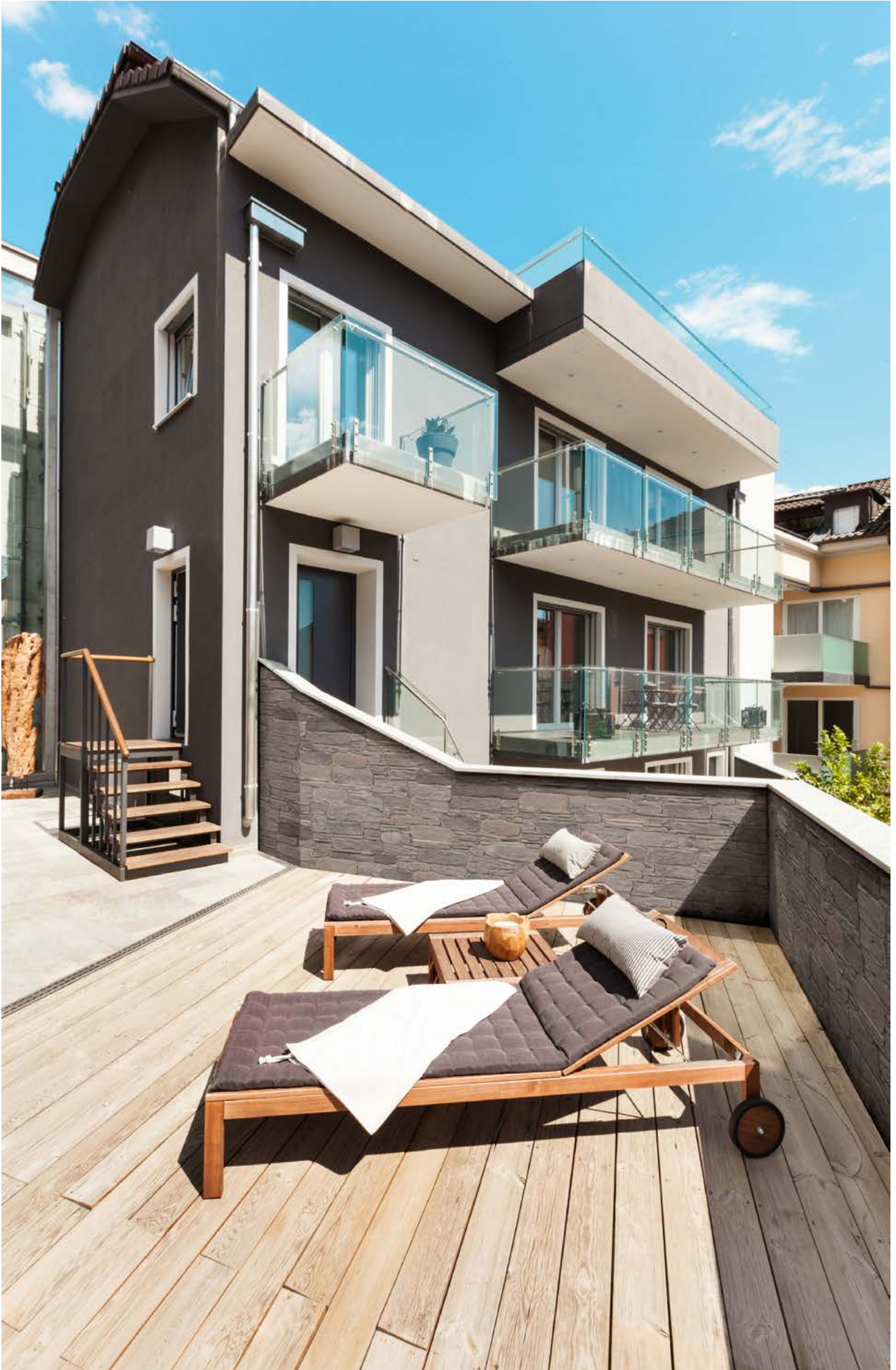
Blanc nuancé  
(ATL56)



Murok Atlas – Blanc



Murok Atlas – Gris nuancé



Murok Sierra – Gris

# Murok Sierra

CARACTÉRISTIQUES PRODUITS & COLLECTION P. 94 À 99

Avec ses formats irréguliers et un profil de pierre brute, la gamme Sierra reproduit la nature dans toute sa pureté. À vous d'agencer les plaquettes comme les artisans le faisaient dans le temps avec les pierres.

## POINTS FORTS :

- Pièces d'angles assorties
- Pose avec joints irréguliers pour plus d'authenticité

## COLORIS DISPONIBLES :



Blanc  
(M40)



Brun nuancé  
(M43)



Gris  
(M44)



Jaune nuancé  
(M47)



Murok Sierra – Gris



Interfix - Rouge

# Interfix

CARACTÉRISTIQUES PRODUITS & COLLECTION P. 94 À 99

Du nord au sud, la brique porte une véritable culture de la construction traditionnelle, ancrée dans tous les paysages. Après avoir permis de multiples constructions, la brique est devenue un élément de décoration très recherché.

L'Interfix est la plus polyvalente des plaquettes, avec une offre de couleurs large et une réalisation des joints facilitée.

#### POINTS FORTS :

- Pièces d'angles assorties
- Pose facilitée par la finesse des plaquettes en lissant la colle dans les joints
- 50 ou 65 mm de hauteur

#### COLORIS DISPONIBLES :

Toutes les nuances disponibles sont à retrouver en pages 94-95 « Notre collection ».



Interfix – Gris foncé



Granulit 20-30 – Rustique



# Granulit

CARACTÉRISTIQUES PRODUITS & COLLECTION P. 94 À 99

★ NOUVEAUTÉ ★

Esprit loft : la gamme Granulit rappelle les particularités et couleurs de nos régions et permet de personnaliser son habitation grâce à un large choix de coloris.

## POINTS FORTS :

- Pièces d'angles assorties
- Éléments cassables pour plus de personnalisation

NEW

## COLORIS DISPONIBLES :

Toutes les nuances disponibles sont à retrouver en pages 94-95 « Notre collection ».



Granulit - Mix 1



Granulit - Mix 2

AMÉNAGEMENT EXTÉRIEUR

PAREMENTS MURAUX

EMBELLISSEMENT DE FAÇADE



# Notre collection

---

## Alverstone



Beige nuancé  
(ALV01)



Marron  
(ALV02)



Gris anthracite  
(ALV03)



Gris nuancé  
(ALV04)



Gris Terre  
(ALV05)

---

## Murok Arkansas



Gris terre  
(M60)



Beige nuancé  
(M61)



Brun nuancé  
(M62)



Gris clair  
(M63)

---

## Murok Strato



Blanc crème  
(M81)



Brun léger  
(M82)



Gris terre  
(M83)



Gris nuancé  
(M85)



Gris anthracite  
(M89)

---

## Murok Atlas



Crème  
(ATL51)



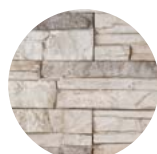
Beige nuancé  
(ATL52)



Gris nuancé  
(ATL54)



Blanc  
(ATL55)



Blanc nuancé  
(ATL56)

**Murok Sierra**



Blanc  
(M40)



Brun nuancé  
(M43)



Gris  
(M44)



Jaune nuancé  
(M47)

**Interfix 10**



Blanc  
(IF11)



Rouge  
(IF13)



Orange  
(IF14)



Bruyère  
(IF15)



Saumon  
(IF16)



Gris foncé  
(IF18)

**Granulit 20-30**



Jaune  
(G21)



Saumon  
(G26)



Rustique  
(G28)



Rouge  
(G34)



Jaune antique  
(G37)



Rouge Indus  
(G38)



Noir Indus  
(G39)

**Granulit 50**



Blanc  
(G51)



Rose  
(G52)



Orange  
(G53)



Rouge  
(G54)



Mix 1



Mix 2

# Parements muraux

## Alverstone

Page 81 du catalogue

Désignation Article	Coloris	Code Article Fournisseur	Dimensions (mm)	(UC) Unité de conditionnement	Poids (kg)
<b>Plaquettes</b>					
PLAQUETTE ALVERSTONE (1)	BEIGE NUANCE	DRPKGALV01	DIMENSIONS IRREGULIERES	CARTON DE 0,72 M <sup>2</sup>	24,0
	MARRON	DRPKGALV02			
	GRIS ANTHRACITE	DRPKGALV03			
	GRIS NUANCE	DRPKGALV04			
	GRIS TERRE	DRPKGALV05			

(1) Surface approximative. Colle de pose - Consommation : 6 kg/m<sup>2</sup> (à titre indicatif).

## Murok Arkansas

Page 83 du catalogue

Désignation Article	Coloris	Code Article Fournisseur	Dimensions (mm)	(UC) Unité de conditionnement	Poids (kg)
<b>Plaquettes</b>					
PLAQUETTE MUROK ARKANSAS (1)	GRIS TERRE	DRPKG60	DIMENSIONS IRREGULIERES	CARTON DE 1 M <sup>2</sup>	25,0
	BEIGE NUANCE	DRPKG61			
	BRUN NUANCE	DRPKG62			
	GRIS CLAIR	DRPKG63			

(1) Surface approximative. Colle de pose - Consommation : 6 kg/m<sup>2</sup> (à titre indicatif).

## Murok Strato

Page 85 du catalogue

Désignation Article	Coloris	Code Article Fournisseur	Dimensions (mm)	(UC) Unité de conditionnement	Poids (kg)
<b>Plaquettes</b>					
PLAQUETTE MUROK STRATO (1)	BLANC CREME	DRPKG81	DIMENSIONS IRREGULIERES	CARTON DE 0,5 M <sup>2</sup>	20,0
	BRUN LEGER	DRPKG82			
	GRIS TERRE	DRPKG83			
	GRIS NUANCE	DRPKG85			
	GRIS ANTHRACITE	DRPKG89			
<b>Angles</b>					
PLAQUETTE MUROK STRATO (1)	BLANC CREME	DRPKG811	DIMENSIONS IRREGULIERES	CARTON DE 1,3 ML (0,39 M <sup>2</sup> )	17,5
	BRUN LEGER	DRPKG821			
	GRIS TERRE	DRPKG831			
	GRIS ANTHRACITE	DRPKG891			

(1) Surface approximative. Colle de pose - Consommation : 6 kg/m<sup>2</sup> (à titre indicatif).

## Murok Atlas

Page 87 du catalogue

Désignation Article	Coloris	Code Article Fournisseur	Dimensions (mm)	(UC) Unité de conditionnement	Poids (kg)
<b>Plaquettes</b>					
PLAQUETTE MUROK ATLAS (1)	CREME	DRPKGATL51	(480/300/180) x 120 x 20	CARTON DE 0,46 M <sup>2</sup>	20,0
	BEIGE NUANCE	DRPKGATL52			
	GRIS NUANCE	DRPKGATL54			
	BLANC	DRPKGATL55			
	BLANC NUANCE	DRPKGATL56			
<b>Angles</b>					
PLAQUETTE MUROK ATLAS (1)	CREME	DRPKGATL511	(300/200 + 100) x 120 x 20	CARTON DE 1 ML (0,25M <sup>2</sup> )	12,0
	BEIGE NUANCE	DRPKGATL521			
	GRIS NUANCE	DRPKGATL541			
	BLANC	DRPKGATL551			
	BLANC NUANCE	DRPKGATL561			

(1) Surface approximative, épaisseur variable de 10 à 35 mm. Colle de pose - Consommation : 6 kg/m<sup>2</sup> (à titre indicatif).

## Murok Sierra

Page 89 du catalogue

Désignation Article	Coloris	Code Article Fournisseur	Dimensions (mm)	(UC) Unité de conditionnement	Poids (kg)
<b>Plaquettes</b>					
PLAQUETTE MUROK SIERRA (1)	BLANC	DRPKG40	DIMENSIONS IRREGULIERES	CARTON DE 0,5 M <sup>2</sup>	15,0
	BRUN NUANCE	DRPKG43			
	GRIS	DRPKG44			
	JAUNE	DRPKG47			
<b>Angles</b>					
PLAQUETTE MUROK SIERRA (1)	BLANC	DRPKG401	DIMENSIONS IRREGULIERES	CARTON DE 1 ML (0,41 M <sup>2</sup> )	15,0
	BRUN NUANCE	DRPKG431			
	GRIS	DRPKG441			
	JAUNE	DRPKG471			

(1) Surface approximative avec préconisation de pose d'un joint de 10 mm. Colle de pose - Consommation : 6 kg/m<sup>2</sup> (à titre indicatif). Mortier de jointoiement - Consommation : 3,6 kg/m<sup>2</sup> (à titre indicatif)

# Parements muraux

## Interfix 10

Page 91 du catalogue

Désignation Article	Coloris	Code Article Fournisseur	Dimensions (mm)	(UC) Unité de conditionnement	Poids (kg)
<b>Plaquettes</b>					
PLAQUETTE INTERFIX 10	BLANC (1)	DRPKGIF11	205 x 50 x 7	CARTON DE 1M <sup>2</sup>	9,0
	ROUGE (1)	DRPKGIF13			
	ORANGE (1)	DRPKGIF14			
	BRUYERE (1)	DRPKGIF15			
	SAUMON (1)	DRPKGIF16			
	GRIS FONCE (1)	DRPKGIF18			
<b>Angles</b>					
ANGLE INTERFIX 10	BLANC (2)	DRPKGIF111	(205 + 100) x 50 x 7	CARTON DE 1,53 ML/0,48 M <sup>2</sup>	4,5
	ROUGE (2)	DRPKGIF131			
	ORANGE (2)	DRPKGIF141			
	BRUYERE (2)	DRPKGIF151			
	SAUMON (2)	DRPKGIF161			
	GRIS FONCE (2)	DRPKGIF181			

(1) Carton de 75 pièces environ, surface approximatives avec préconisation de pose d'un joint de 10 mm.

(2) Carton de 26 pièces environ, approximatives avec préconisation de pose d'un joint de 10 mm.

Colle de pose - Consommation : 4 kg/m<sup>2</sup> (à titre indicatif). Mortier de jointoiment - Consommation : 4 kg/m<sup>2</sup> (à titre indicatif).

## Granulit 20/30

Page 93 du catalogue

Désignation Article	Coloris	Code Article Fournisseur	Dimensions (mm)	(UC) Unité de conditionnement	Poids (kg)
<b>Plaquettes</b>					
PLAQUETTE GRANULIT 20-30	JAUNE (1)	DRPKGG21	200 x 50 x 11	CARTON DE 1 M <sup>2</sup>	15,0
	SAUMON (1)	DRPKGG26			
	RUSTIQUE (1)	DRPKGG28			
	ROUGE (1)	DRPKGG34			
	JAUNE ANTIQUE (1)	DRPKGG37			
	ROUGE INDUS	DRPKGG38			
	NOIR INDUS	DRPKGG39			
<b>Angles</b>					
ANGLE GRANULIT 20-30	JAUNE (2)	DRPKGG211	(200 + 100) x 50 x 11	CARTON DE 1,76 ML/0,55 M <sup>2</sup>	8,5
	SAUMON (2)	DRPKGG261			
	RUSTIQUE (2)	DRPKGG281			
	ROUGE (2)	DRPKGG341			
	JAUNE ANTIQUE (2)	DRPKGG371			
	ROUGE INDUS	DRPKGG381			
	NOIR INDUS	DRPKGG391			

(1) Carton de 75 pièces environ, surface approximatives avec préconisation de pose d'un joint de 10 mm.

(2) Carton de 30 pièces environ, surface approximatives avec préconisation de pose d'un joint de 10 mm.

Colle de pose - Consommation : 4Kg/M<sup>2</sup> (à titre indicatif).

Mortier de jointoiment - Consommation : 2,5 kg/m<sup>2</sup> (à titre indicatif).

## Granulit 50

Page 93 du catalogue

Désignation Article	Coloris	Code Article Fournisseur	Dimensions (mm)	(UC) Unité de conditionnement	Poids (kg)
<b>Plaquettes</b>					
PLAQUETTE GRANULIT 50	BLANC (1)	DRPKGG51	200 x 60 x 15	CARTON DE 1 M <sup>2</sup>	17,0
	ROSE (1)	DRPKGG52			
	ORANGE (1)	DRPKGG53			
	ROUGE (1)	DRPKGG54			
	MIX1 (2)	DRPKGMIX1			
	MIX2 (3)	DRPKGMIX2			
<b>Angles</b>					
ANGLE GRANULIT 50	BLANC (4)	DRPKGG511	(200 + 100) x 60 x 15	CARTON DE 2 ML (0,64 M <sup>2</sup> )	13,0
	ROSE (4)	DRPKGG521			
	ORANGE (4)	DRPKGG531			
	ROUGE (4)	DRPKGG541			
	MIX1 (5)	DRPKGMIX11			
	MIX2 (6)	DRPKGMIX21			

(1) Carton de 66 pièces environ, surface approximatives avec préconisation de pose d'un joint de 10 mm.

(2) Carton de 66 pièces environ, surface approximatives avec préconisation de pose d'un joint de 10 mm - G54 (2/3) + G52 (1/6) + G53 (1/6).

(3) Carton de 66 pièces environ, surface approximative avec préconisation de pose d'un joint de 10 mm - G54 (2/3) + G52 (1/6) + G57 (1/6).

(4) Carton de 30 pièces environ, surface approximative avec préconisation de pose d'un joint de 10 mm.

(5) Carton de 30 pièces environ, surface approximative avec préconisation de pose d'un joint de 10 mm - G541 (2/3) + G521 (1/6) + G531 (1/6).

(6) Carton de 30 pièces environ, surface approximative avec préconisation de pose d'un joint de 10 mm - G541 (2/3) + G521 (1/6) + G571 (1/6).

Colle de pose - Consommation : 4Kg/M<sup>2</sup> (à titre indicatif)

Mortier de jointoiment - Consommation : 3,5Kg/M<sup>2</sup> (à titre indicatif)



**WESER S.A.S.**  
1 route de Cléré  
37130 Mazières-de-Touraine – France  
Tél. : +33 (0)2 47 96 23 23



[www.weser.fr](http://www.weser.fr)



Mon spécialiste WESER

Fabriqués à partir de granulats naturels, ces produits peuvent présenter de légers écarts de teintes qui ne peuvent en aucun cas donner lieu à des réclamations. WESER se réserve le droit de modifier ses produits sans préavis. La responsabilité de WESER ne saurait être engagée en cas de défaillance de l'utilisateur dans la manutention et/ou le stockage et/ou l'utilisation et/ou la pose du produit et notamment en cas de non-respect du DTU applicable. Document et photos non contractuels – Crédit photos WESER, Fotolia – Design graphique : Studio G comme une idée  
CATALOGUE-20240101